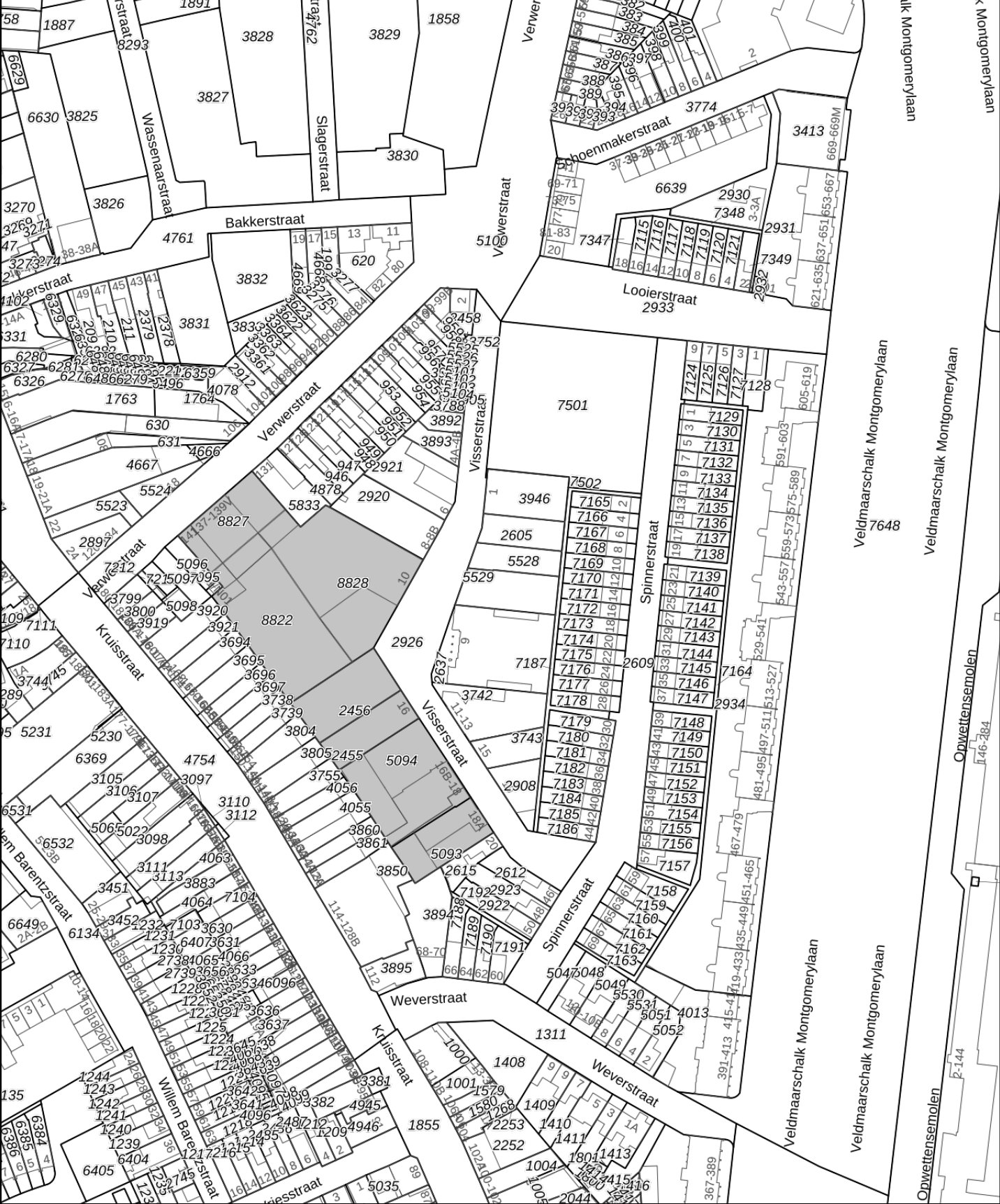




begane grond

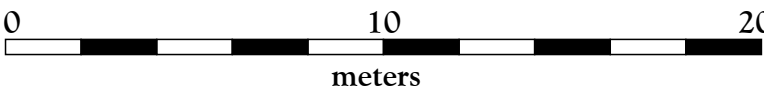


Kadastrale Situatie

Gemeente Woensel
Sectie G
Nummers 2455, 2456, 5093, 5094, 8822, 8827 en 8828
Schaal 1 : 2000

Legenda

- Begrenzing van de onderscheidene gedeelten van het gebouw en de grond, die bestemd zijn als afzonderlijk geheel te worden gebruikt en waarvan het uitsluitend gebruik in een appartementsrecht zijn begrepen
- Plattegrond en indeling van het gebouw en de grond, zoals bekend ten tijde van waarmede
- Digitale kadastrale perceelgrens
- 1234 Appartementsrechtindex
- ①②③ Ondergesplitst appartementsrechtindex



SPLITSINGSTEKENING

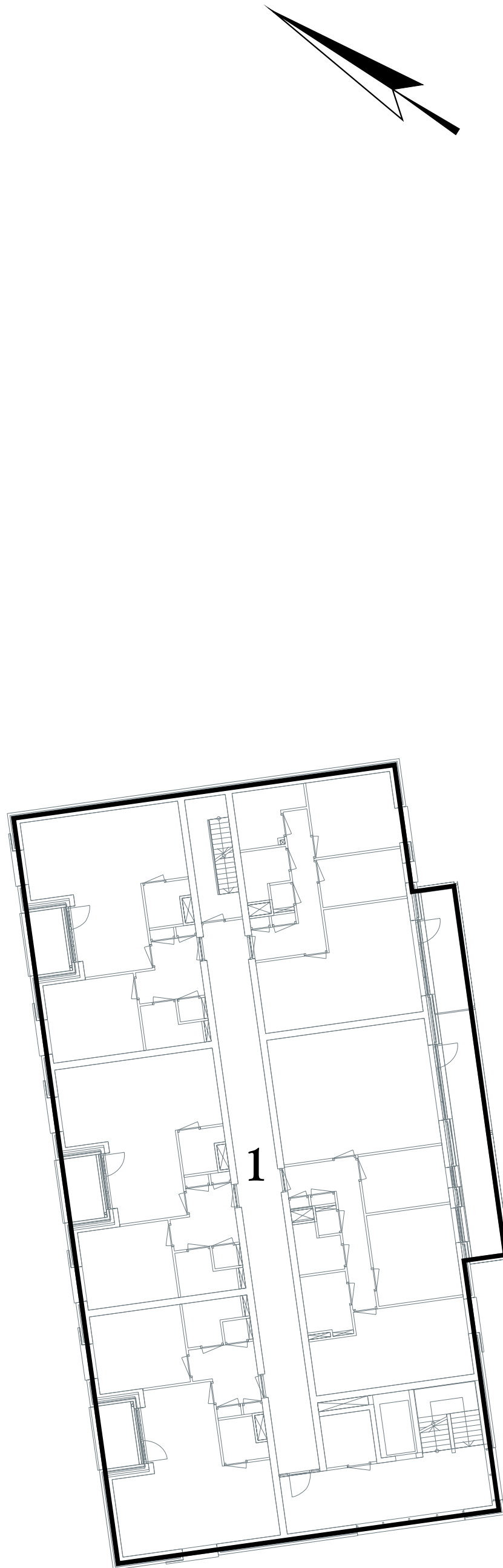
Eindhoven - Ondersplitsing A2 Gildekwartier - Blok B

Deze tekening behoort bij de aanvraag tot handhaving van het complexnummer bij de voorgenomen ondersplitsing in 24 appartementsrechten (A7 t/m A30) van het appartementsrecht kadastraal bekend in de gemeente Woensel sectie G nummer A2

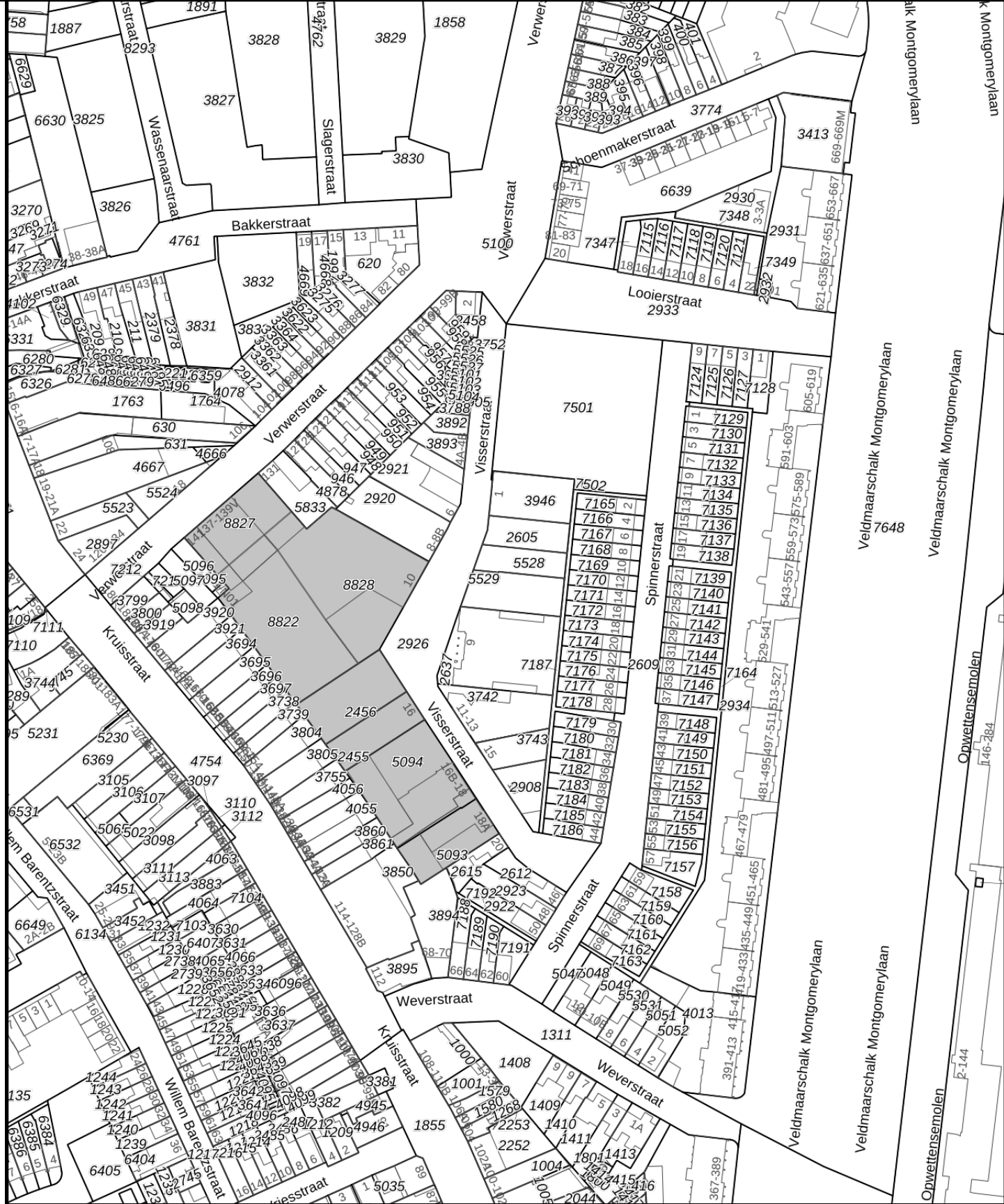
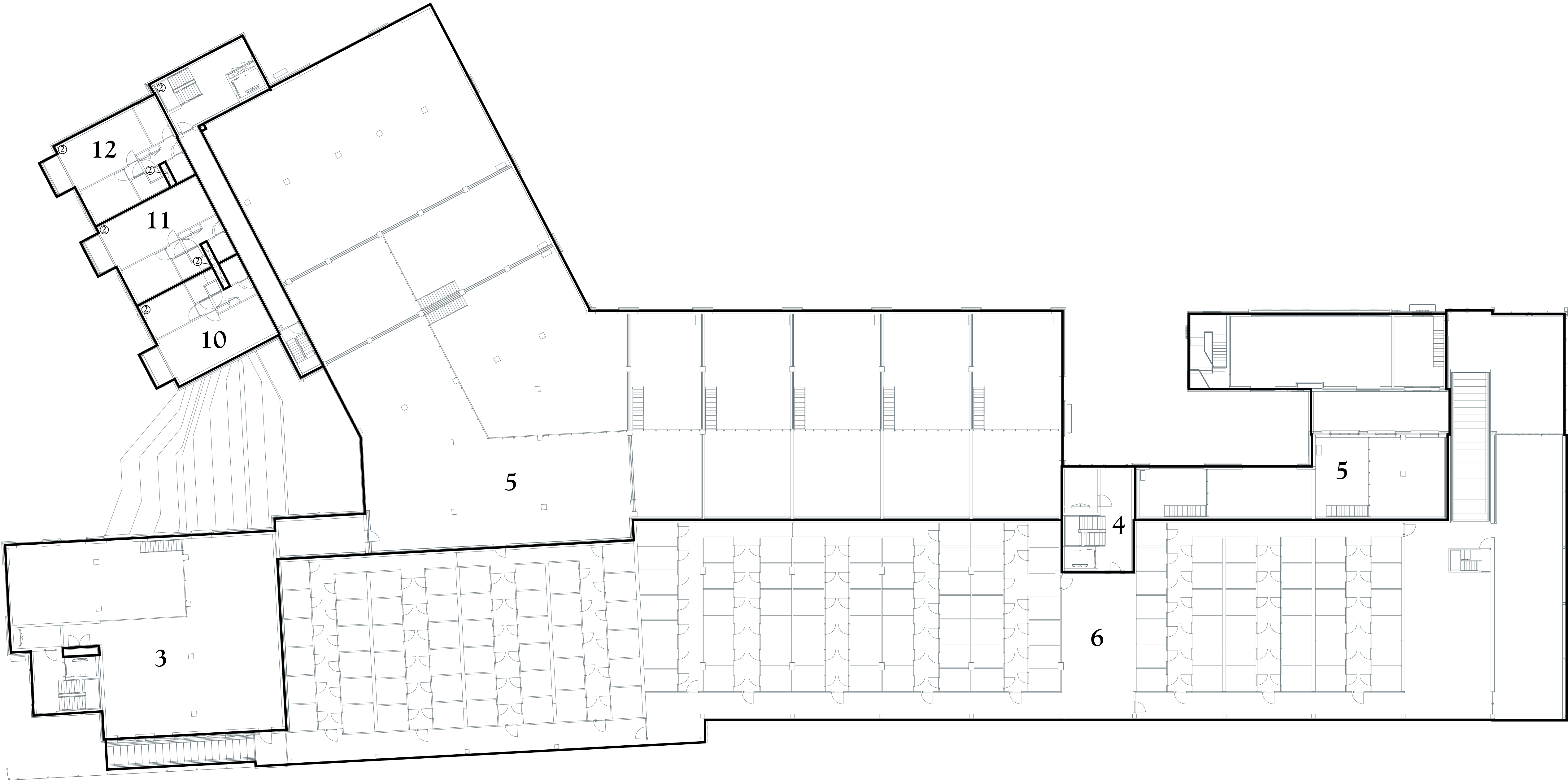
Eindhoven,
De Notaris

Depotnummer:	Complexnummer:	Vastgesteld d.d.:
Opdrachtgever:	BPD Ontwikkeling BV Regio Zuid Melkfabriekstraat 11-J 5613 MW Eindhoven	Werknummer: 2025-265 Getekend, oktober 2025 Versie: 23 december 2025
Geerts teken- en adviesburo	Stratumseind 22H 5611 ND Eindhoven tel: 040 205 18 34 mail: Geerts@teken-adviesburo.nl web: Geerts - teken-adviesburo.nl	Blad 1 van 8 bladen Schaal 1 : 200 Formaat A1

Aan deze tekening kunnen géén betrouwbare maten worden ontleend.



eerste verdieping



Kadastrale Situatie

Gemeente Woensel
Sectie G
Nummers 2455, 2456, 5093, 5094, 8822, 8827 en 8828
Schaal 1 : 2000

Legenda

- Begrenzing van de onderscheidene gedeelten van het gebouw en de grond, die bestemd zijn als afzonderlijk geheel te worden gebruikt en waarvan het uitsluitend gebruik in een appartementsrecht zijn begrepen
- Plattegrond en indeling van het gebouw en de grond, zoals bekend ten tijde van waarmede
- Digitale kadastrale perceelgrens
- 1234 Appartementsrechtindex
- ①②③ Ondergesplitst appartementsrechtindex

0 10 20
meters

SPLITSINGSTEKENING

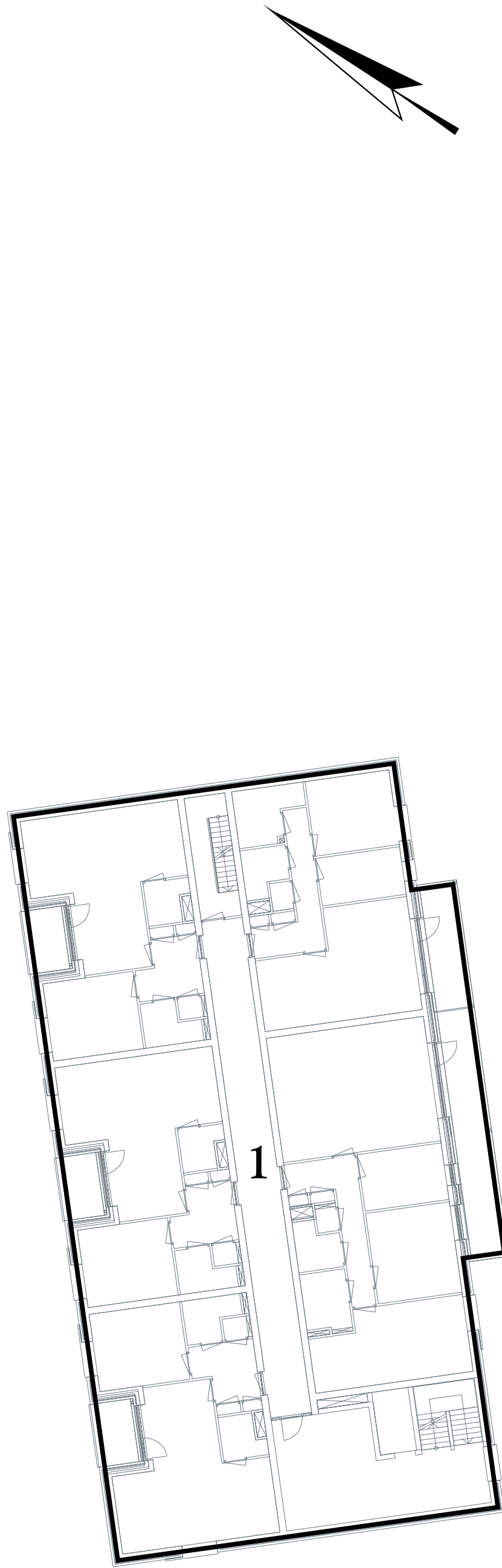
Eindhoven - Ondersplitsing A2 Gildekwartier - Blok B

Deze tekening behoort bij de aanvraag tot handhaving van het complexnummer bij de voorgenomen ondersplitsing in 24 appartementsrechten (A7 t/m A30) van het appartementsrecht kadastraal bekend in de gemeente Woensel sectie G nummer A2

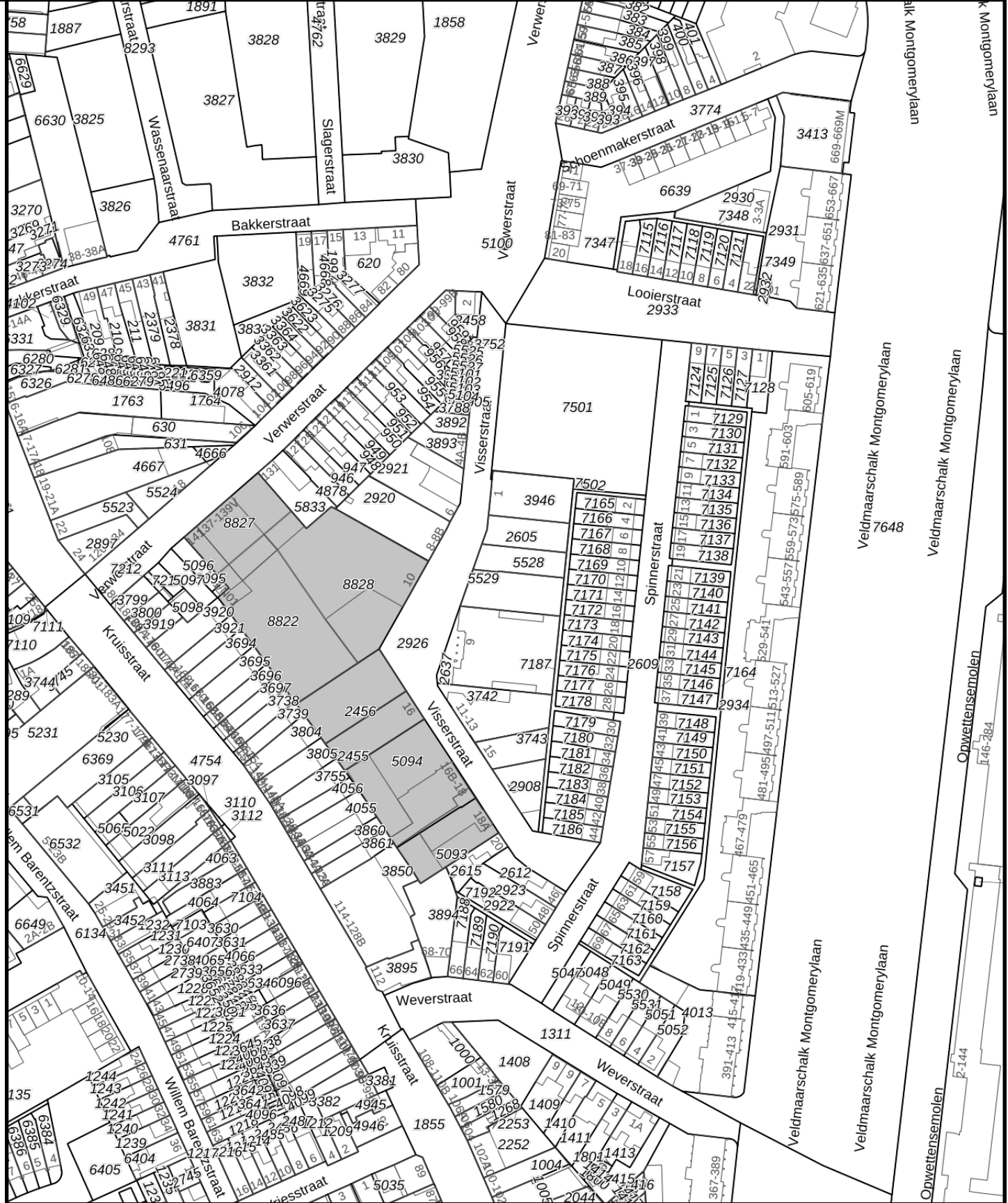
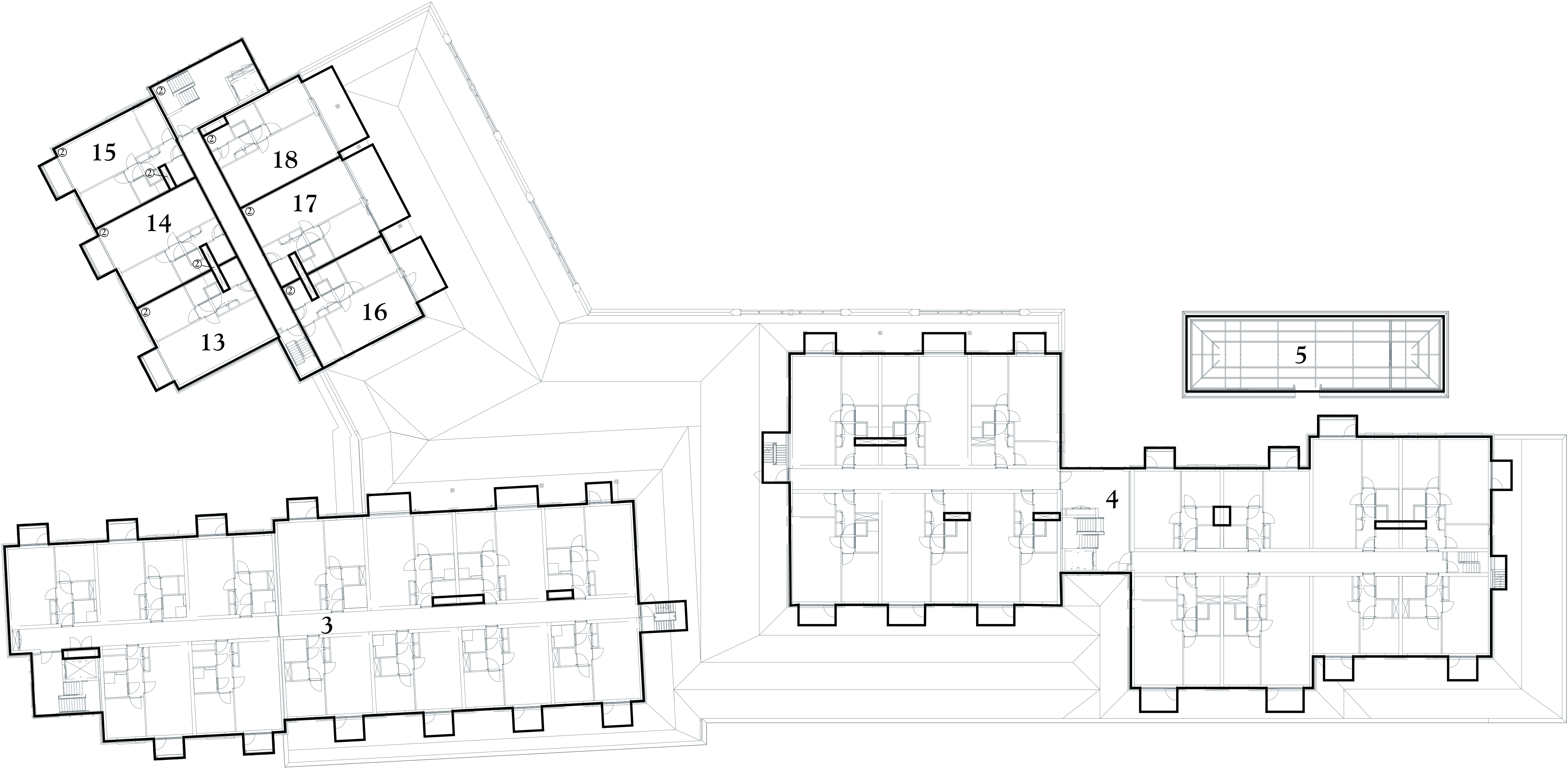
Eindhoven,
De Notaris

Depotnummer:	Complexnummer:	Vastgesteld d.d.:
Opdrachtgever:	BPD Ontwikkeling BV Regio Zuid Melkfabriekstraat 11-J 5613 MW Eindhoven	Werknummer: 2025-265 Getekend, oktober 2025 Versie: 23 december 2025
Geerts teken- en adviesburo	Stratumsedijk 22H 5611 ND Eindhoven tel: 040 205 18 34 mail: Geerts@teken-adviesburo.nl web: Geerts - teken-adviesburo.nl	Blad 2 van 8 bladen Schaal 1 : 200 Formaat A1

Aan deze tekening kunnen géén betrouwbare maten worden ontleend.



tweede verdieping

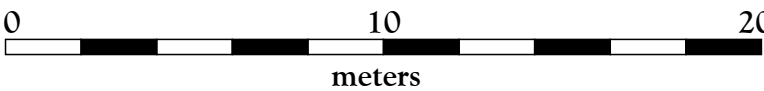


Kadastrale Situatie

Gemeente Woensel
Sectie G
Nummers 2455, 2456, 5093, 5094, 8822, 8827 en 8828
Schaal 1 : 2000

Legenda

- Begrenzing van de onderscheidene gedeelten van het gebouw en de grond, die bestemd zijn als afzonderlijk geheel te worden gebruikt en waarvan het uitsluitend gebruik in een appartementsrecht zijn begrepen
- Plattegrond en indeling van het gebouw en de grond, zoals bekend ten tijde van waarmede
- Digitale kadastrale perceelgrens
- 1234 Appartementsrechtindex
- ①②③ Ondergesplitst appartementsrechtindex



SPLITSINGSTEKENING

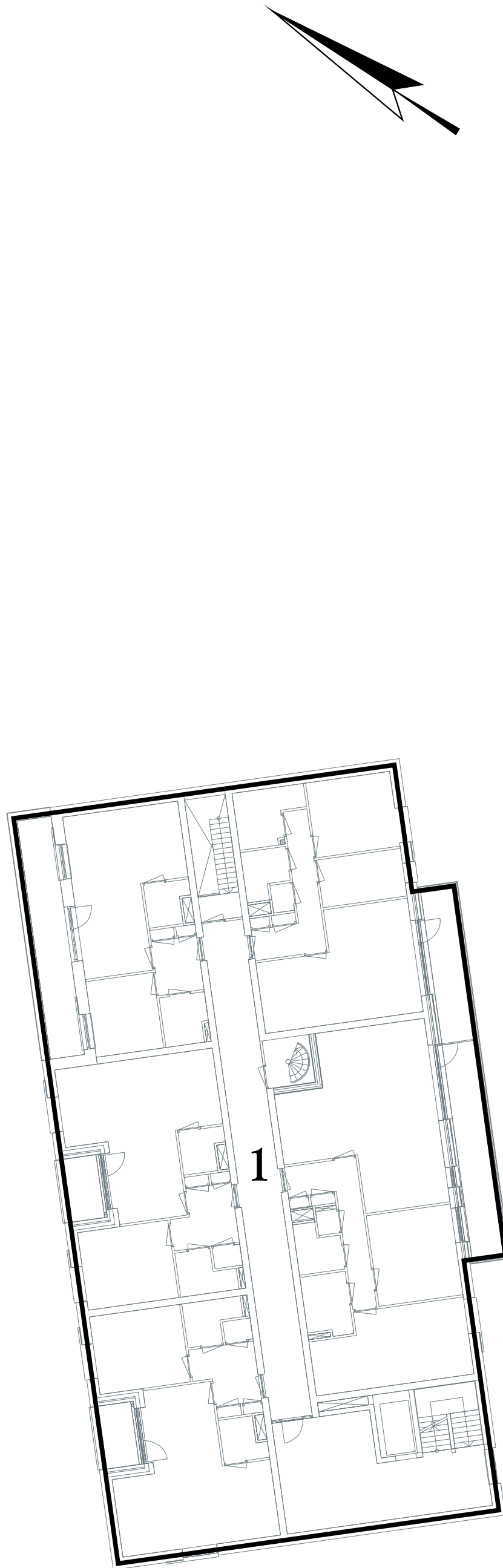
Eindhoven - Ondersplitsing A2 Gildekwartier - Blok B

Deze tekening behoort bij de aanvraag tot handhaving van het complexnummer bij de voorgenomen ondersplitsing in 24 appartementsrechten (A7 t/m A30) van het appartementsrecht kadastraal bekend in de gemeente Woensel sectie G nummer A2

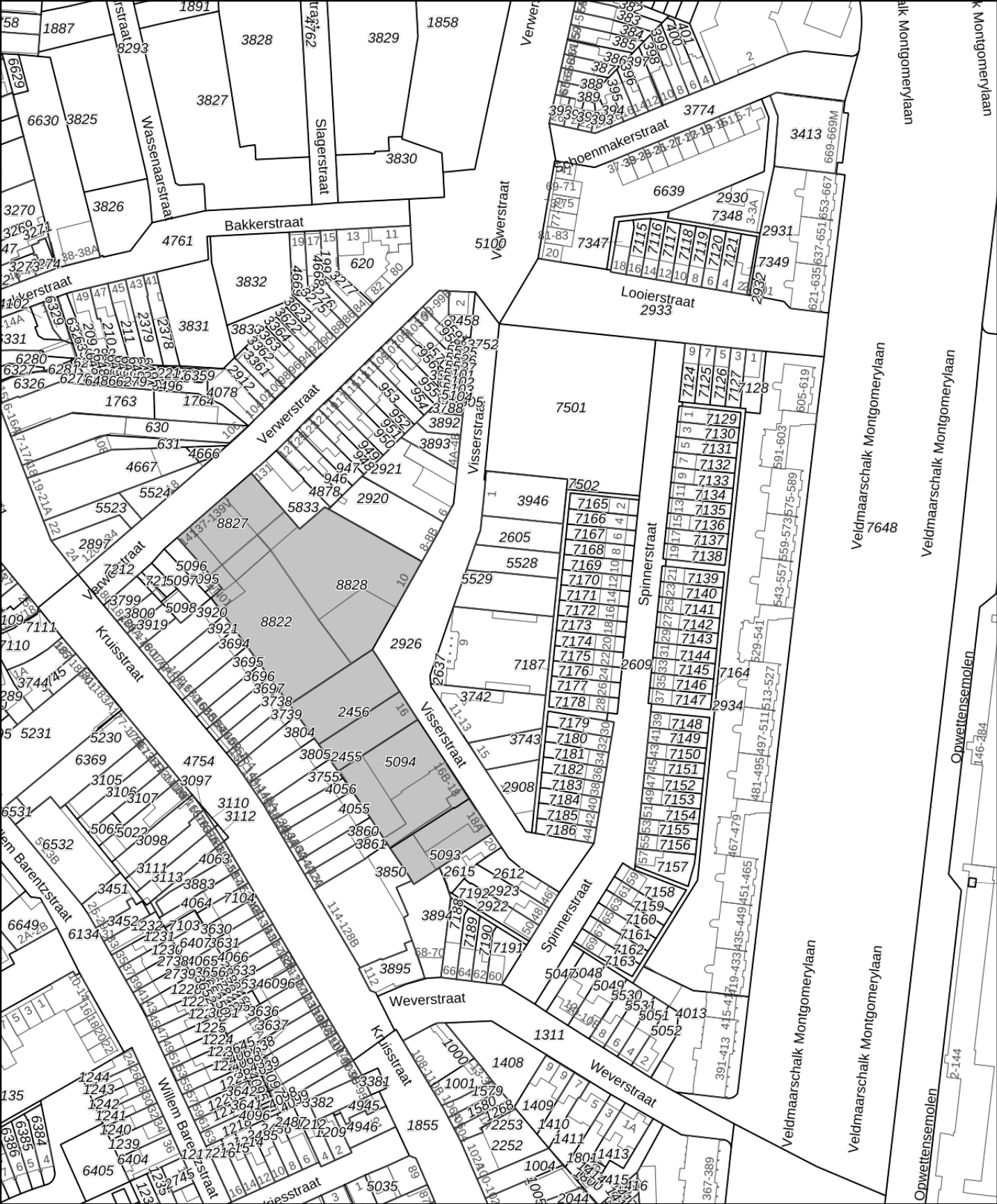
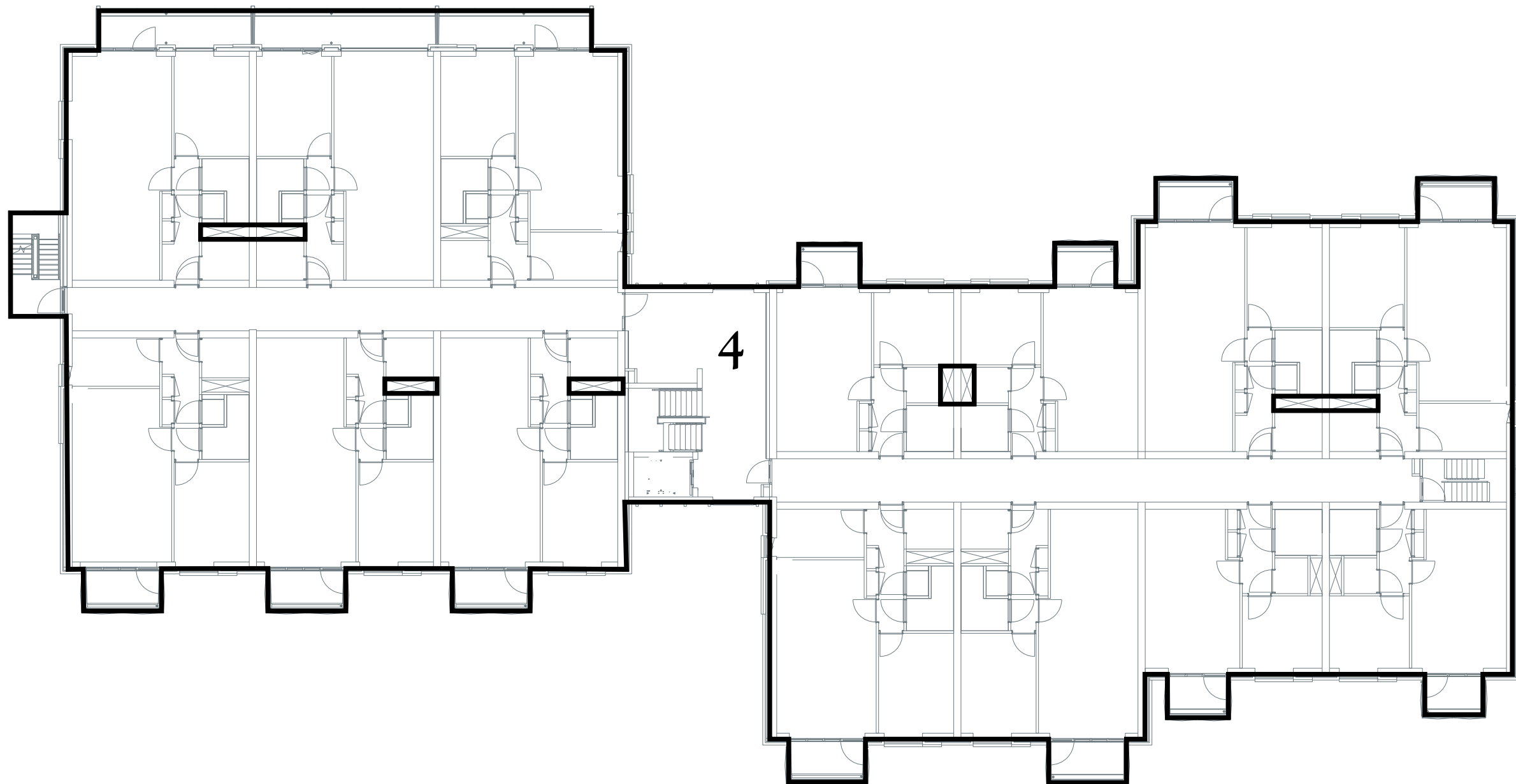
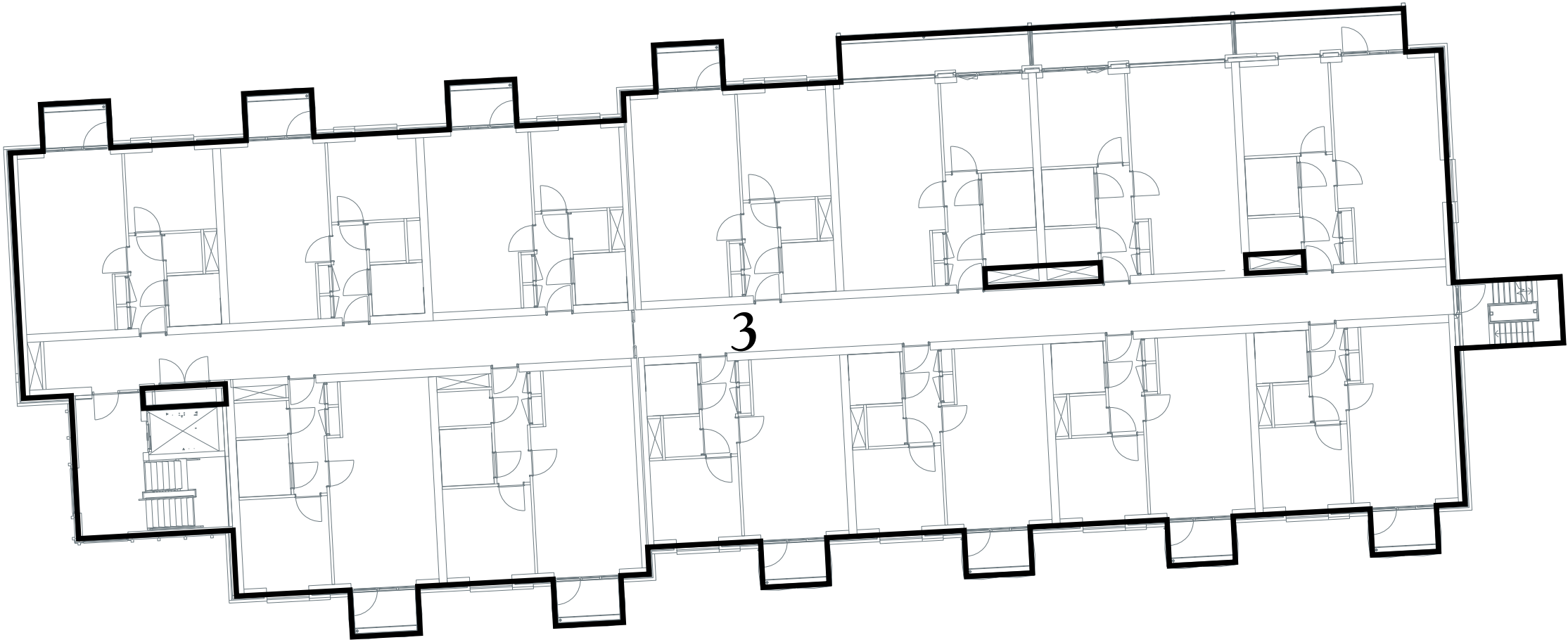
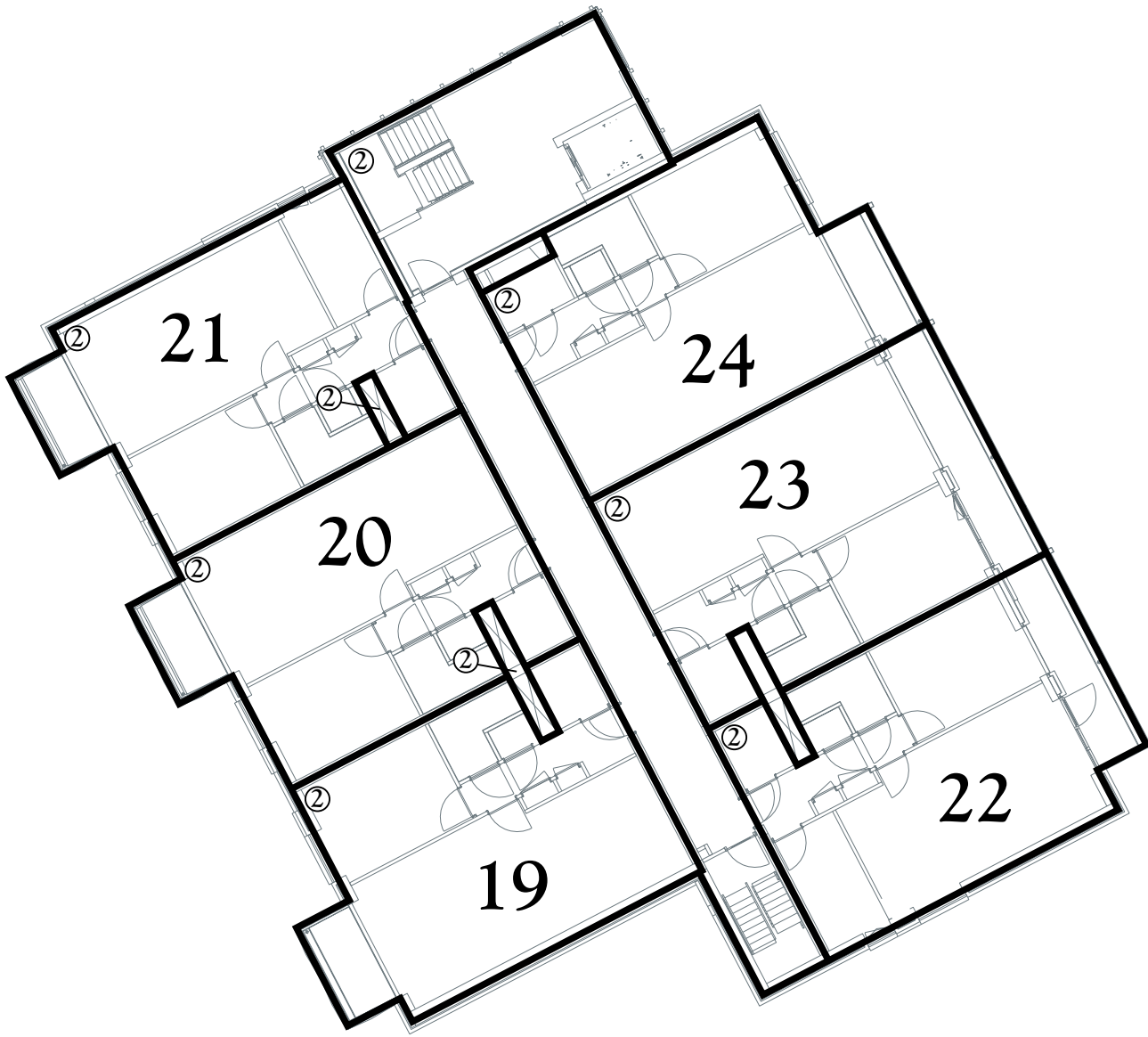
Eindhoven,
De Notaris

Depotnummer:	Complexnummer:	Vastgesteld d.d.:
Opdrachtgever: BPD Ontwikkeling BV Regio Zuid Melkfabriekstraat 11-J 5613 MW Eindhoven		Werknummer: 2025-265 Getekend, oktober 2025 Versie: 23 december 2025
Geerts teken- en adviesburo Stratumsedijk 22H 5611 ND Eindhoven tel: 040 205 18 34 mail: Geerts@teken-adviesburo.nl web: Geerts - teken-adviesburo.nl		Blad 3 van 8 bladen Schaal 1 : 200 Formaat A1

Aan deze tekening kunnen géén betrouwbare maten worden ontleend.



derde verdieping

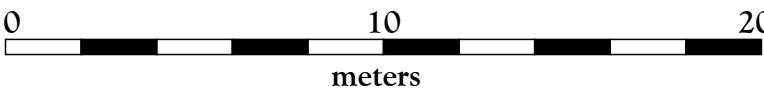


Kadastrale Situatie

Gemeente Woensel
Sectie G
Nummers 2455, 2456, 5093, 5094, 8822, 8827 en 8828
Schaal 1 : 2000

Legenda

- Begrenzing van de onderscheidene gedeelten van het gebouw en de grond, die bestemd zijn als afzonderlijk geheel te worden gebruikt en waarvan het uitsluitend gebruik in een appartementsrecht zijn begrepen
- Plattegrond en indeling van het gebouw en de grond, zoals bekend ten tijde van waarmede
- Digitale kadastrale perceelgrens
- 1234 Appartementsrechtindex
- ①②③ Ondergesplitst appartementsrechtindex



SPLITSINGSTEKENING

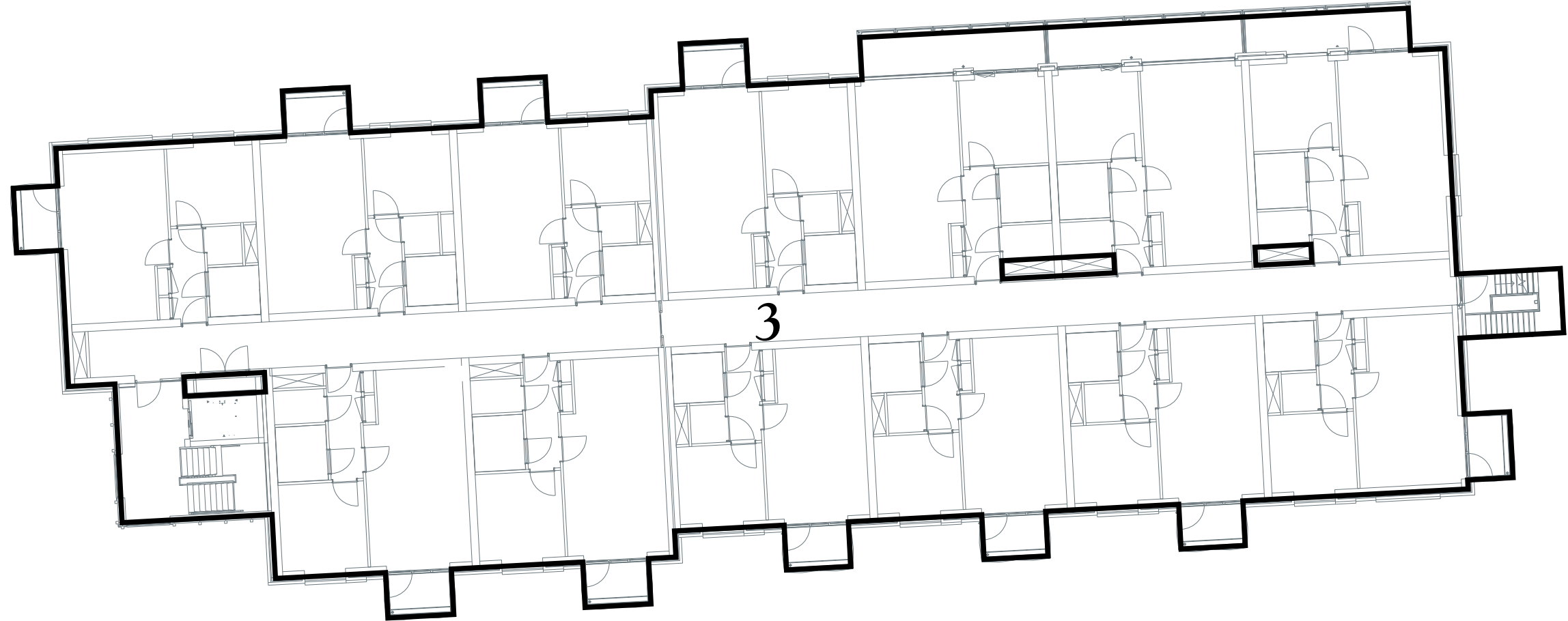
Eindhoven - Ondersplitsing A2 Gildekwartier - Blok B

Deze tekening behoort bij de aanvraag tot handhaving van het complexnummer bij de voorgenomen ondersplitsing in 24 appartementsrechten (A7 t/m A30) van het appartementsrecht kadastraal bekend in de gemeente Woensel sectie G nummer A2

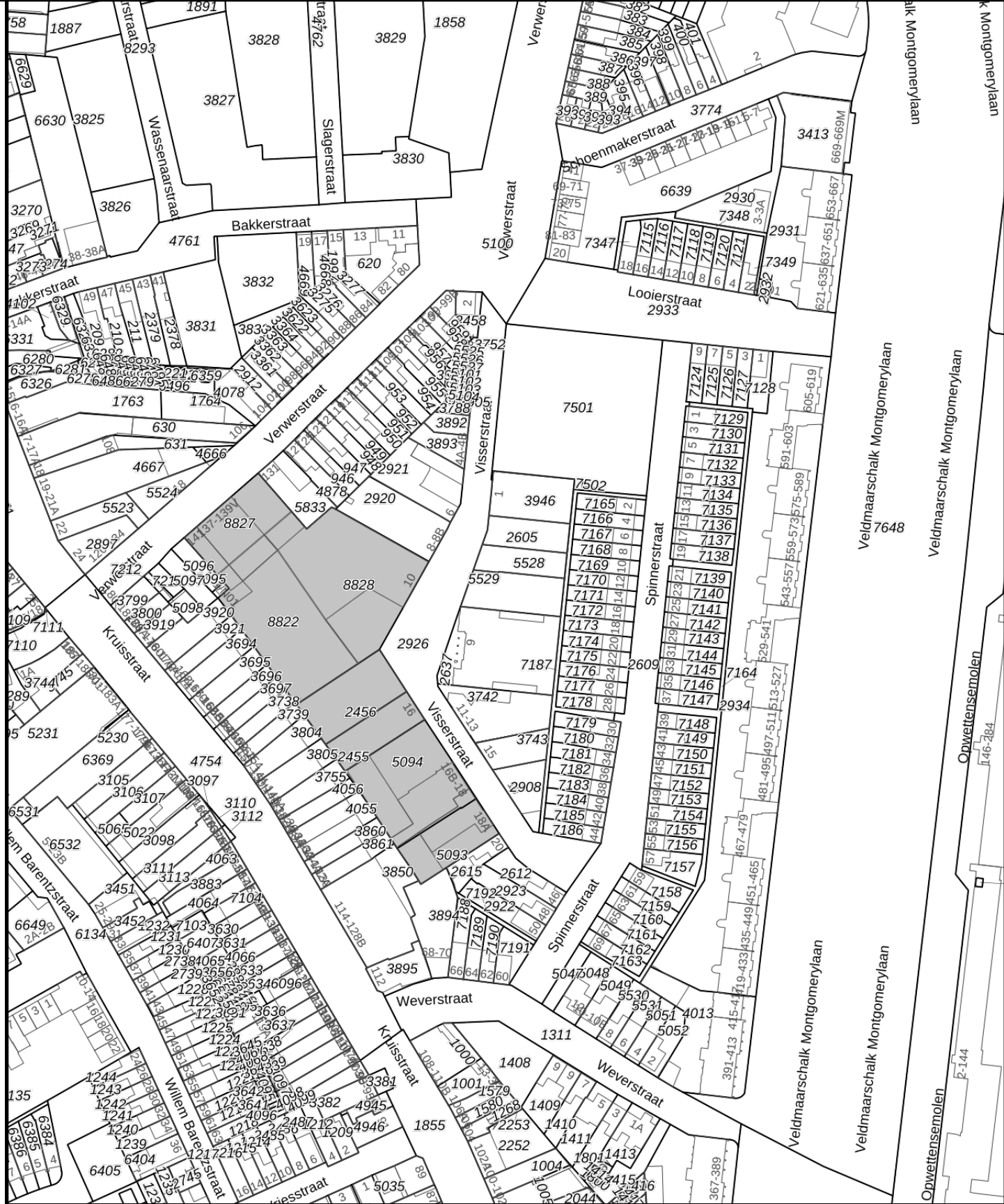
Eindhoven,
De Notaris

Depotnummer:	Complexnummer:	Vastgesteld d.d.:
Opdrachtgever:	BPD Ontwikkeling BV Regio Zuid Melkfabriekstraat 11-J 5613 MW Eindhoven	Werknummer: 2025-265 Getekend, oktober 2025 Versie: 23 december 2025
Geerts teken- en adviesburo Stratumsedijk 22H 5611 ND Eindhoven tel: 040 205 18 34 mail: Geerts@teken-adviesburo.nl web: Geerts - teken-adviesburo.nl		Blad 4 van 8 bladen Schaal 1 : 200 Formaat A1

Aan deze tekening kunnen géén betrouwbare maten worden ontleend.



vierde verdieping/ dakvlak



Kadastrale Situatie

Gemeente Woensel
Sectie G
Nummers 2455, 2456, 5093, 5094, 8822, 8827 en 8828
Schaal 1 : 2000

Legenda

- Begrenzing van de onderscheidene gedeelten van het gebouw en de grond, die bestemd zijn als afzonderlijk geheel te worden gebruikt en waarvan het uitsluitend gebruik in een appartementsrecht zijn begrepen
- Plattegrond en indeling van het gebouw en de grond, zoals bekend ten tijde van waarmede
- Digitale kadastrale perceelgrens
- 1234 Appartementsrechtindex
- ①②③ Ondergesplitst appartementsrechtindex

0 10 20
meters

SPLITSINGSTEKENING

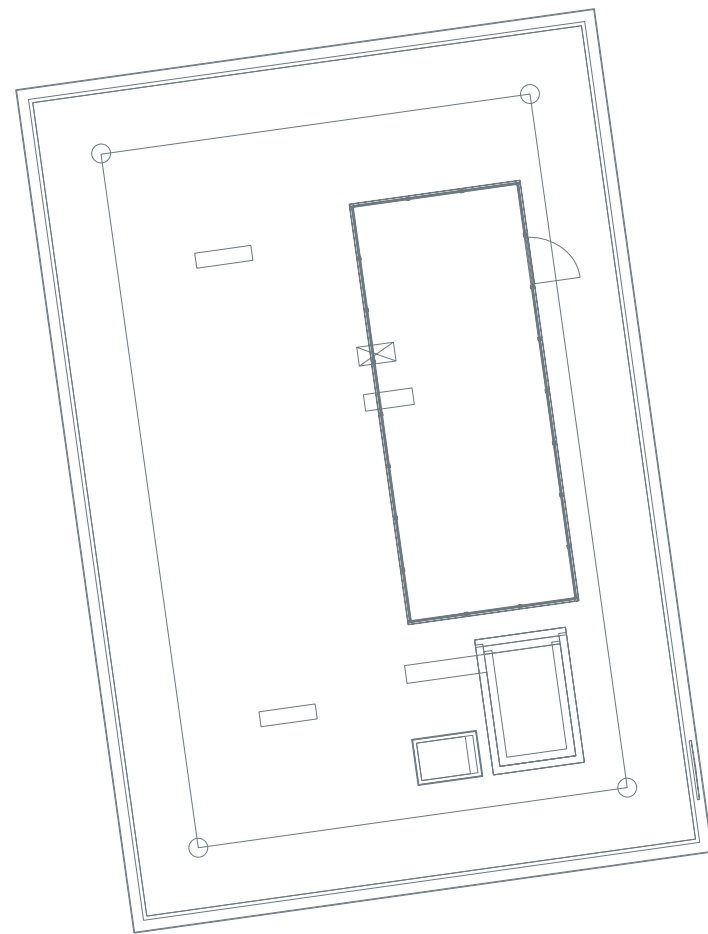
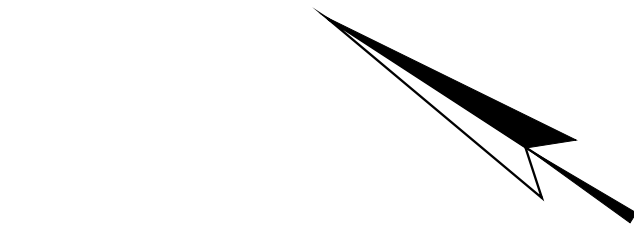
Eindhoven - Ondersplitsing A2 Gildekwartier - Blok B

Deze tekening behoort bij de aanvraag tot handhaving van het complexnummer bij de voorgenomen ondersplitsing in 24 appartementsrechten (A7 t/m A30) van het appartementsrecht kadastraal bekend in de gemeente Woensel sectie G nummer A2

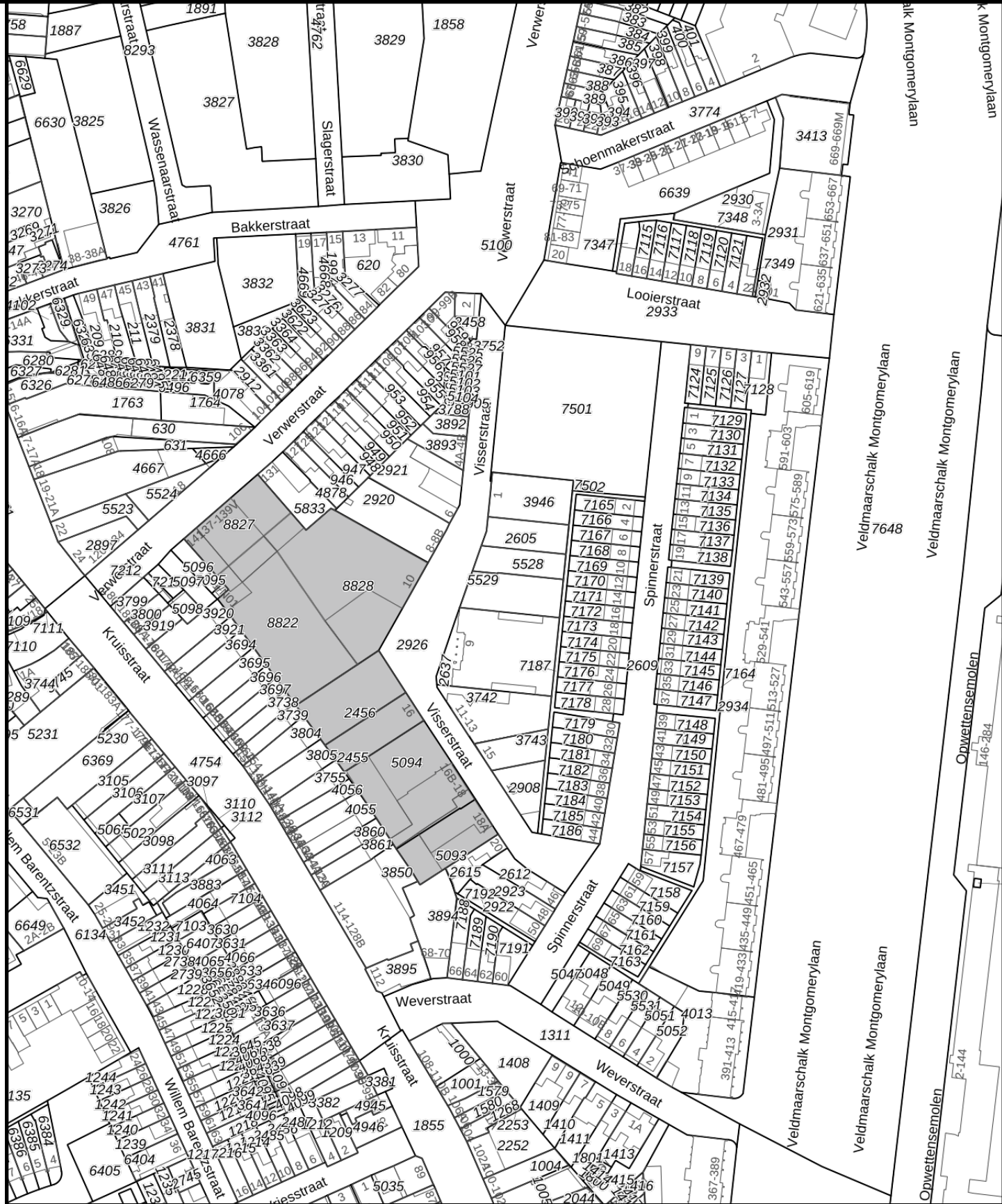
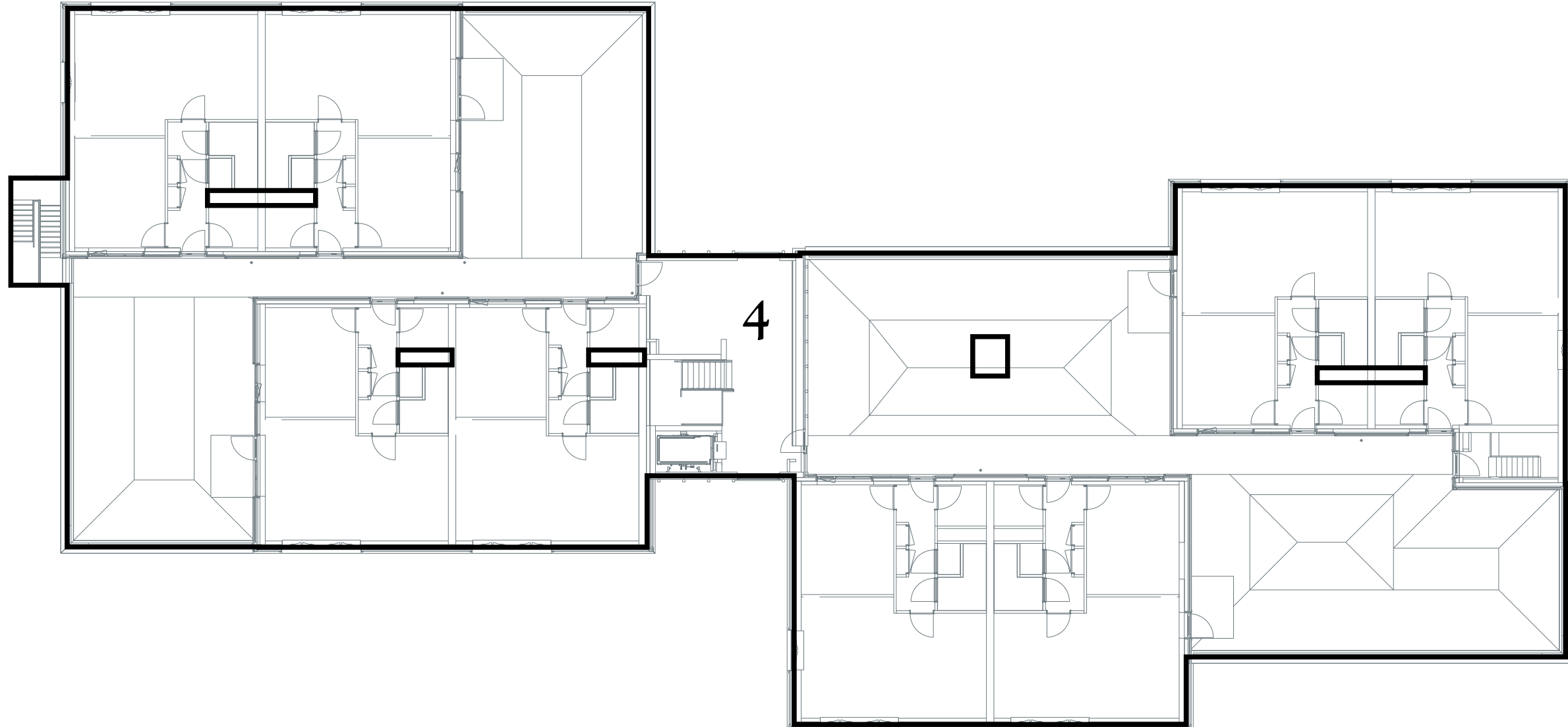
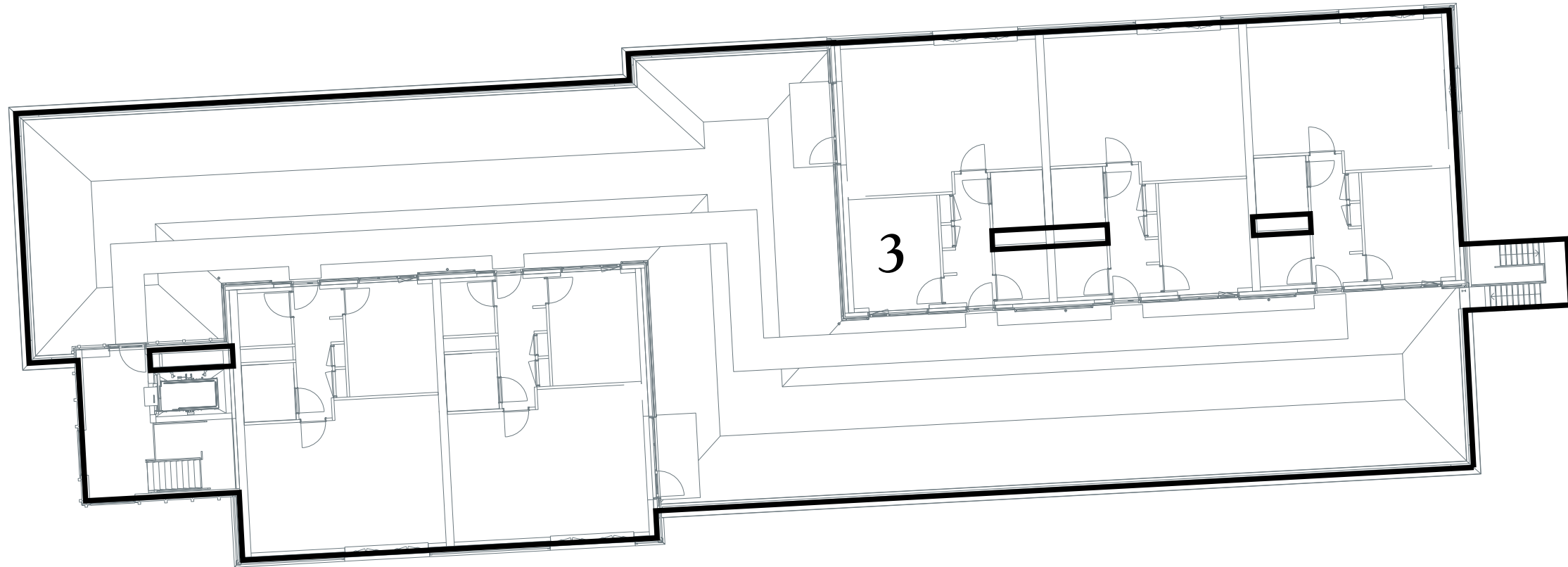
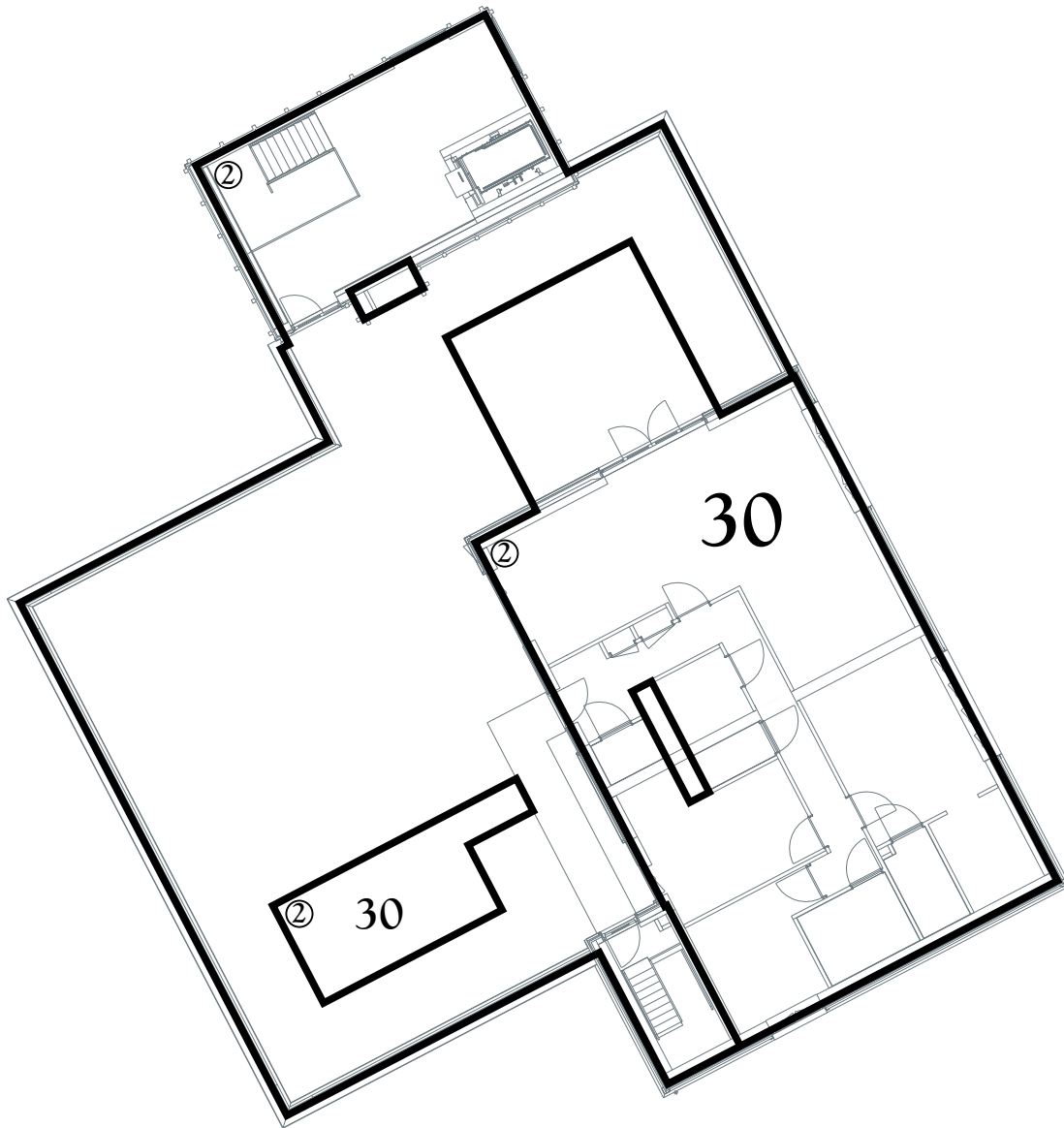
Eindhoven,
De Notaris

Depotnummer:	Complexnummer:	Vastgesteld d.d.:
Opdrachtgever:	BPD Ontwikkeling BV Regio Zuid Melkfabriekstraat 11-J 5613 MW Eindhoven	Werknummer: 2025-265 Getekend, oktober 2025 Versie: 23 december 2025
Geerts teken- en adviesburo	Stratumsedijk 22H 5611 ND Eindhoven tel: 040 205 18 34 mail: Geerts@teken-adviesburo.nl web: Geerts - teken-adviesburo.nl	Blad 5 van 8 bladen Schaal 1 : 200 Formaat A1

Aan deze tekening kunnen géén betrouwbare maten worden ontleend.



vijfde verdieping/ dakvlak



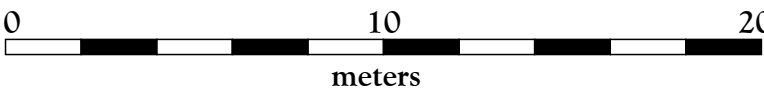
Kadastrale Situatie

Gemeente Woensel
Sectie G
Nummers 2455, 2456, 5093, 5094, 8822, 8827 en 8828
Schaal 1 : 2000



Legenda

- Begrenzing van de onderscheidene gedeelten van het gebouw en de grond, die bestemd zijn als afzonderlijk geheel te worden gebruikt en waarvan het uitsluitend gebruik in een appartementsrecht zijn begrepen
- Plattegrond en indeling van het gebouw en de grond, zoals bekend ten tijde van waarmede
- Digitale kadastrale perceelgrens
- 1234 Appartementsrechtindex
- ①②③ Ondergesplitst appartementsrechtindex



SPLITSINGSTEKENING

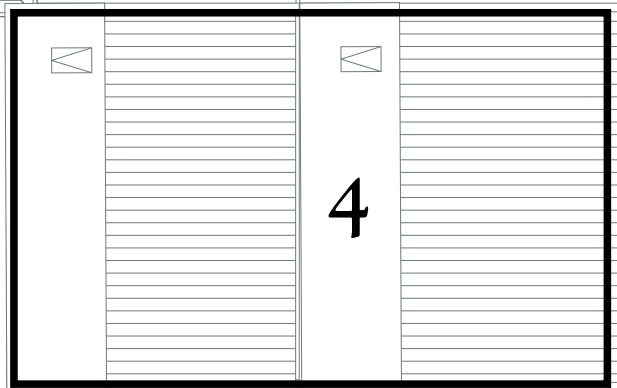
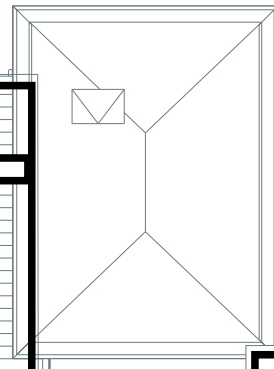
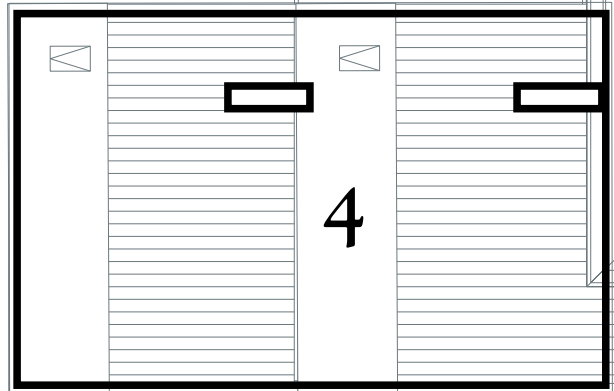
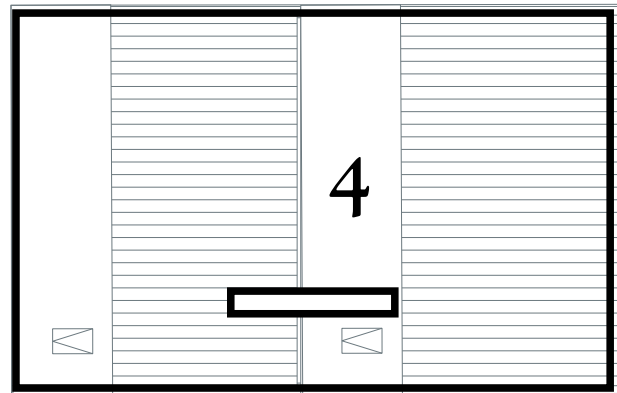
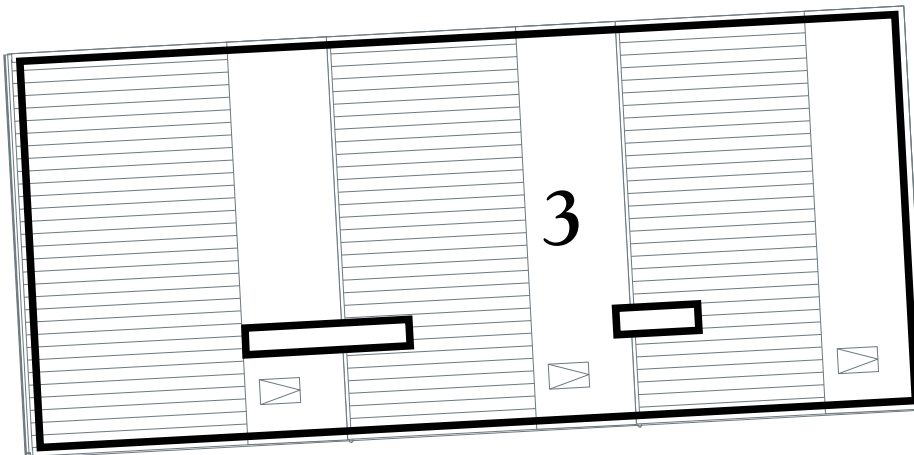
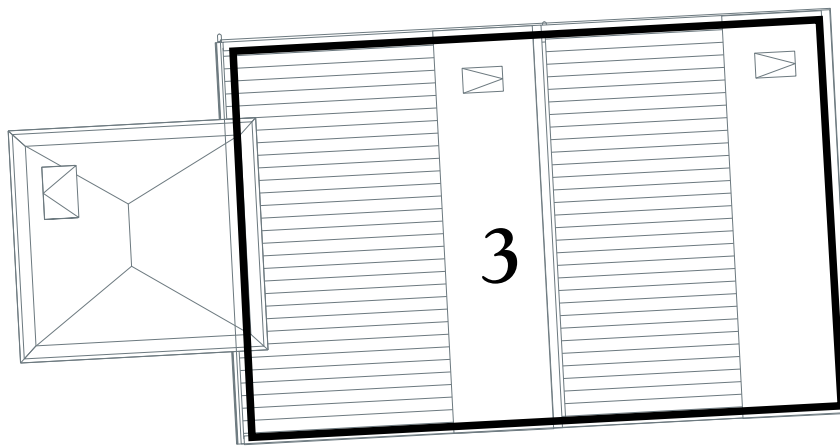
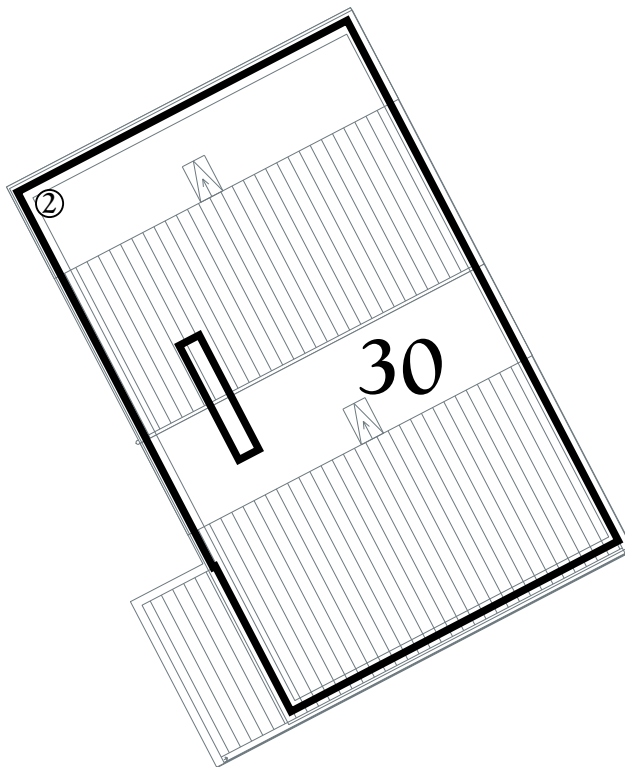
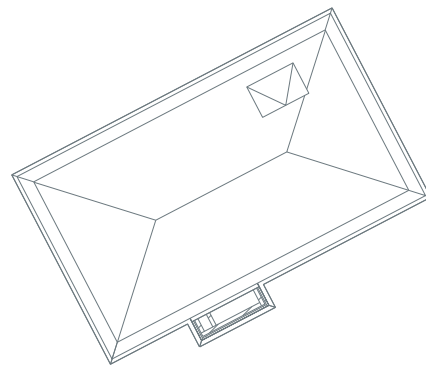
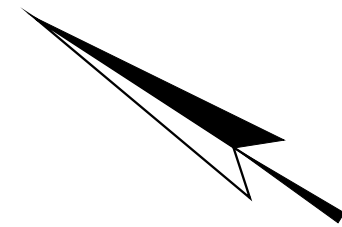
Eindhoven - Ondersplitsing A2 Gildekwartier - Blok B

Deze tekening behoort bij de aanvraag tot handhaving van het complexnummer bij de voorgenomen ondersplitsing in 24 appartementsrechten (A7 t/m A30) van het appartementsrecht kadastraal bekend in de gemeente Woensel sectie G nummer A2

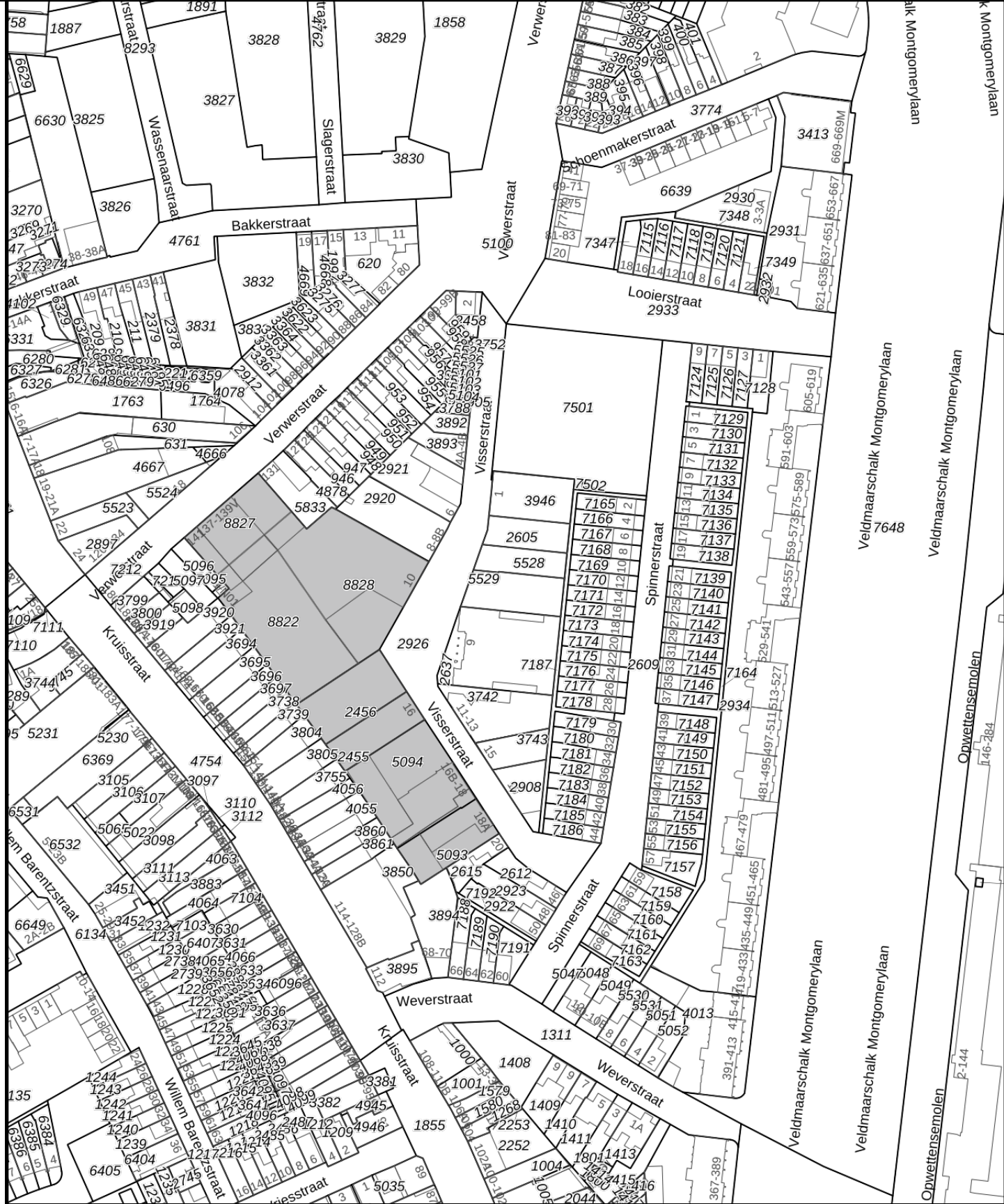
Eindhoven,
De Notaris

Depotnummer:	Complexnummer:	Vastgesteld d.d.:
Opdrachtgever:	BPD Ontwikkeling BV Regio Zuid Melkfabriekstraat 11-J 5613 MW Eindhoven	Werknummer: 2025-265 Getekend, oktober 2025 Versie: 23 december 2025
Geerts teken- en adviesburo	Stratumsedijk 22H 5611 ND Eindhoven tel: 040 205 18 34 mail: Geerts@teken-adviesburo.nl web: Geerts - teken-adviesburo.nl	Blad 6 van 8 bladen Schaal 1 : 200 Formaat A1

Aan deze tekening kunnen géén betrouwbare maten worden ontleend.



dakvlak/ onbenoemde ruimtes- zolders



Kadastrale Situatie

Gemeente Woensel
Sectie G
Nummers 2455, 2456, 5093, 5094, 8822, 8827 en 8828
Schaal 1 : 2000



Legenda

- Begrenzing van de onderscheidene gedeelten van het gebouw en de grond, die bestemd zijn als afzonderlijk geheel te worden gebruikt en waarvan het uitsluitend gebruik in een appartementsrecht zijn begrepen
- Plattegrond en indeling van het gebouw en de grond, zoals bekend ten tijde van waarmede
- Digitale kadastrale perceelgrens

1234 Appartementsrechtindex

①②③ Ondergesplitst appartementsrechtindex

0 10 20
meters

SPLITSINGSTEKENING

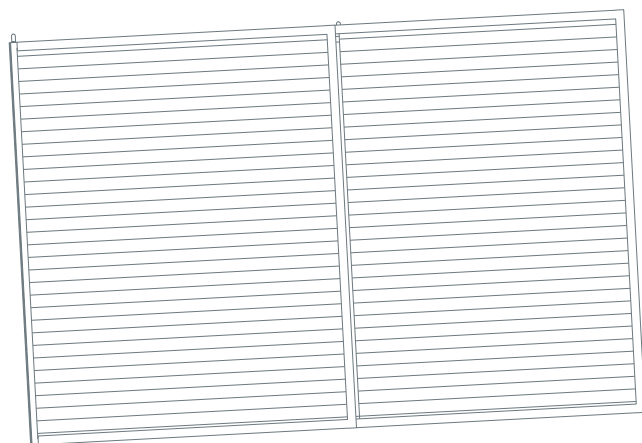
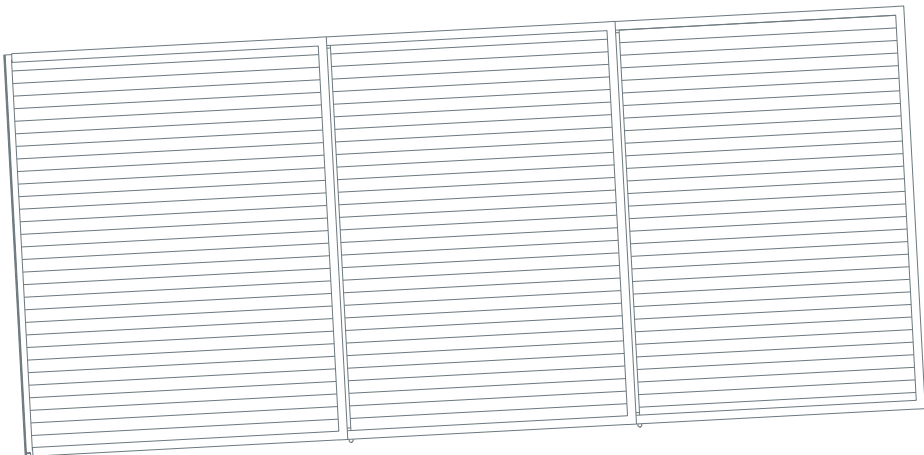
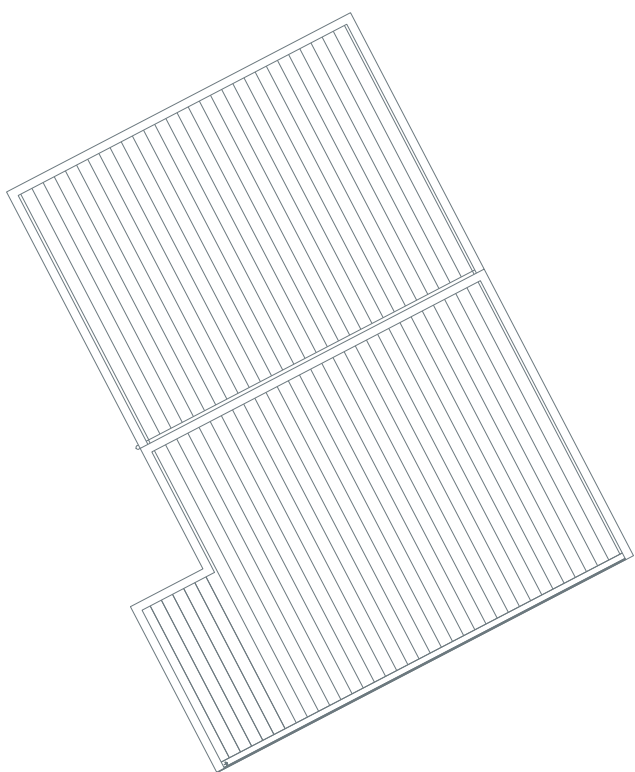
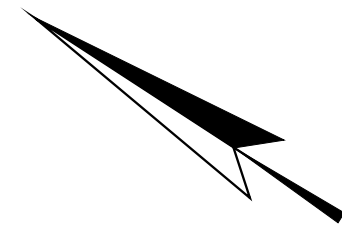
Eindhoven - Ondersplitsing A2 Gildekwartier - Blok B

Deze tekening behoort bij de aanvraag tot handhaving van het complexnummer bij de voorgenomen ondersplitsing in 24 appartementsrechten (A7 t/m A30) van het appartementsrecht kadastraal bekend in de gemeente Woensel sectie G nummer A2

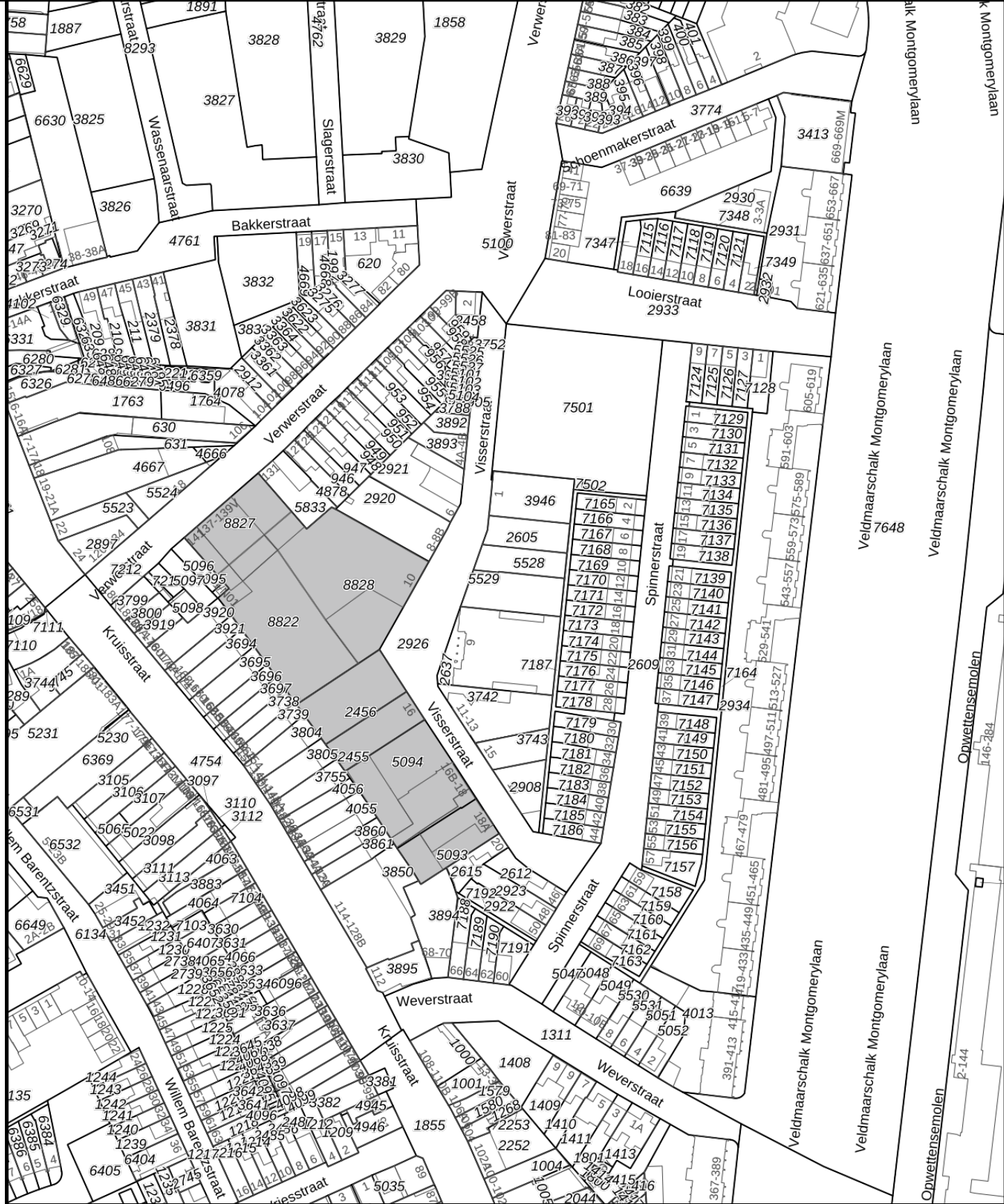
Eindhoven,
De Notaris

Depotnummer:	Complexnummer:	Vastgesteld d.d.:
Opdrachtgever:	BPD Ontwikkeling BV Regio Zuid Melkfabriekstraat 11-J 5613 MW Eindhoven	Werknummer: 2025-265 Getekend, oktober 2025 Versie: 23 december 2025
Geerts teken- en adviesburo Stratumsedijk 22H 5611 ND Eindhoven tel: 040 205 18 34 mail: Geerts@teken-adviesburo.nl web: Geerts - teken-adviesburo.nl		Blad 7 van 8 bladen Schaal 1 : 200 Formaat A1

Aan deze tekening kunnen géén betrouwbare maten worden ontleend.



dakvlak



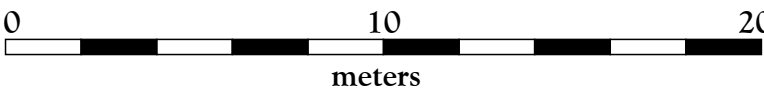
Kadastrale Situatie

Gemeente Woensel
Sectie G
Nummers 2455, 2456, 5093, 5094, 8822, 8827 en 8828
Schaal 1 : 2000



Legenda

- Begrenzing van de onderscheidene gedeelten van het gebouw en de grond, die bestemd zijn als afzonderlijk geheel te worden gebruikt en waarvan het uitsluitend gebruik in een appartementsrecht zijn begrepen
- Plattegrond en indeling van het gebouw en de grond, zoals bekend ten tijde van waarmede
- Digitale kadastrale perceelgrens
- 1234 Appartementsrechtindex



SPLITSINGSTEKENING

Eindhoven - Ondersplitsing A2 Gildekwartier - Blok B

Deze tekening behoort bij de aanvraag tot handhaving van het complexnummer bij de voorgenomen ondersplitsing in 24 appartementsrechten (A7 t/m A30) van het appartementsrecht kadastraal bekend in de gemeente Woensel sectie G nummer A2

Eindhoven,
De Notaris

Depotnummer:	Complexnummer:	Vastgesteld d.d.:
Opdrachtgever:	BPD Ontwikkeling BV Regio Zuid Melkfabriekstraat 11-J 5613 MW Eindhoven	Werknummer: 2025-265 Getekend, oktober 2025 Versie: 23 december 2025
Geerts teken- en adviesburo Stratumsedijk 22H 5611 ND Eindhoven tel: 040 205 18 34 mail: Geerts@teken-adviesburo.nl web: Geerts - teken-adviesburo.nl		Blad 6 van 6 bladen Schaal 1 : 200 Formaat A1

Aan deze tekening kunnen géén betrouwbare maten worden ontleend.