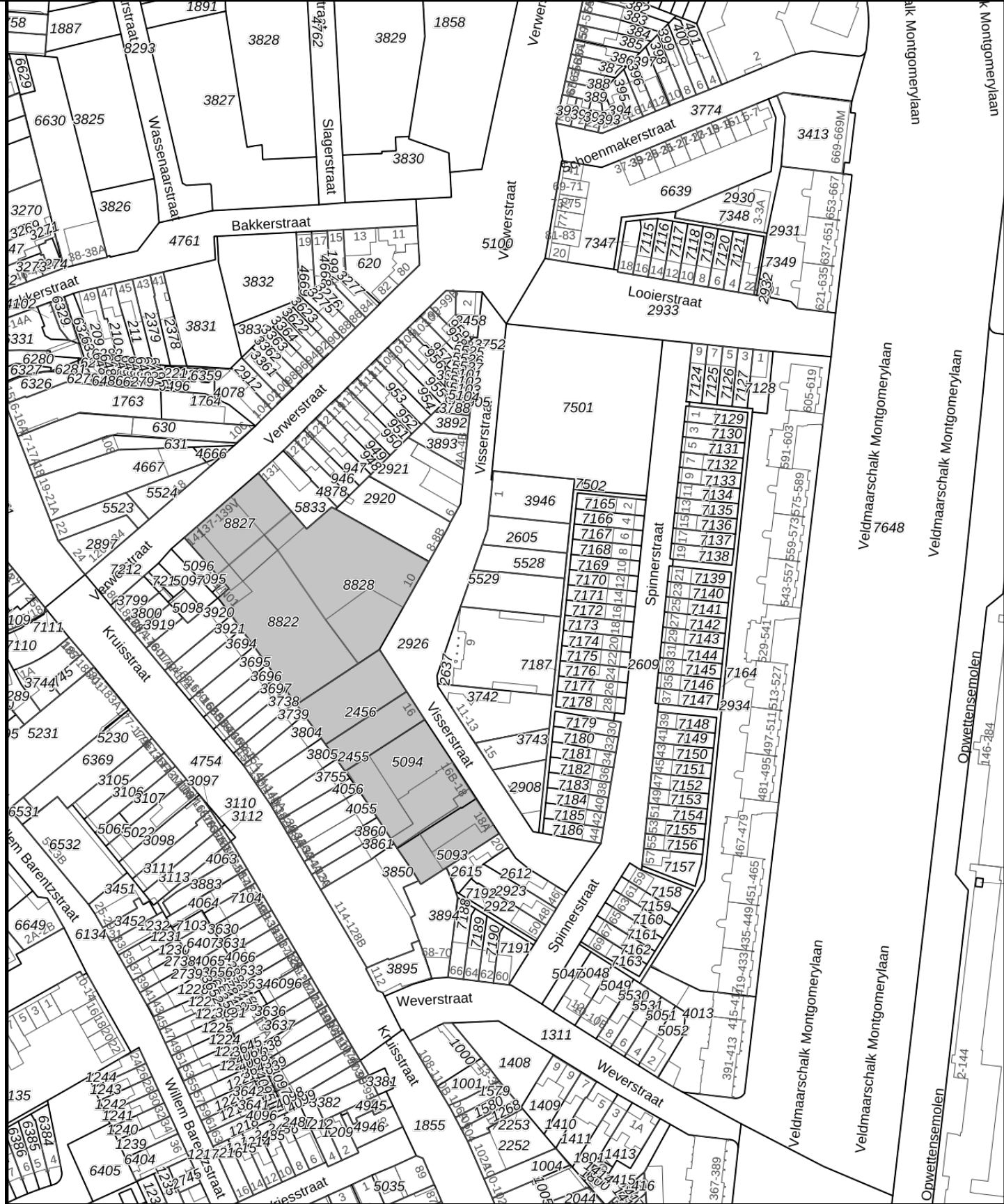




begane grond

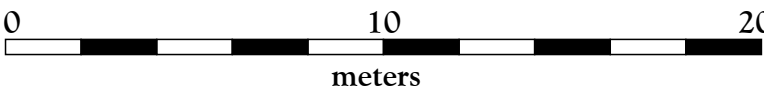


Kadastrale Situatie

Gemeente Woensel
Sectie G
Nummers 2455, 2456, 5093, 5094, 8822, 8827 en 8828
Schaal 1 : 2000

Legenda

- Begrenzing van de onderscheidene gedeelten van het gebouw en de grond, die bestemd zijn als afzonderlijk geheel te worden gebruikt en waarvan het uitsluitend gebruik in een appartementsrecht zijn begrepen
- Plattegrond en indeling van het gebouw en de grond, zoals bekend ten tijde van waarmede
- Digitale kadastrale perceelgrens
- 1234 Appartementsrechtindex



SPLITSINGSTEKENING

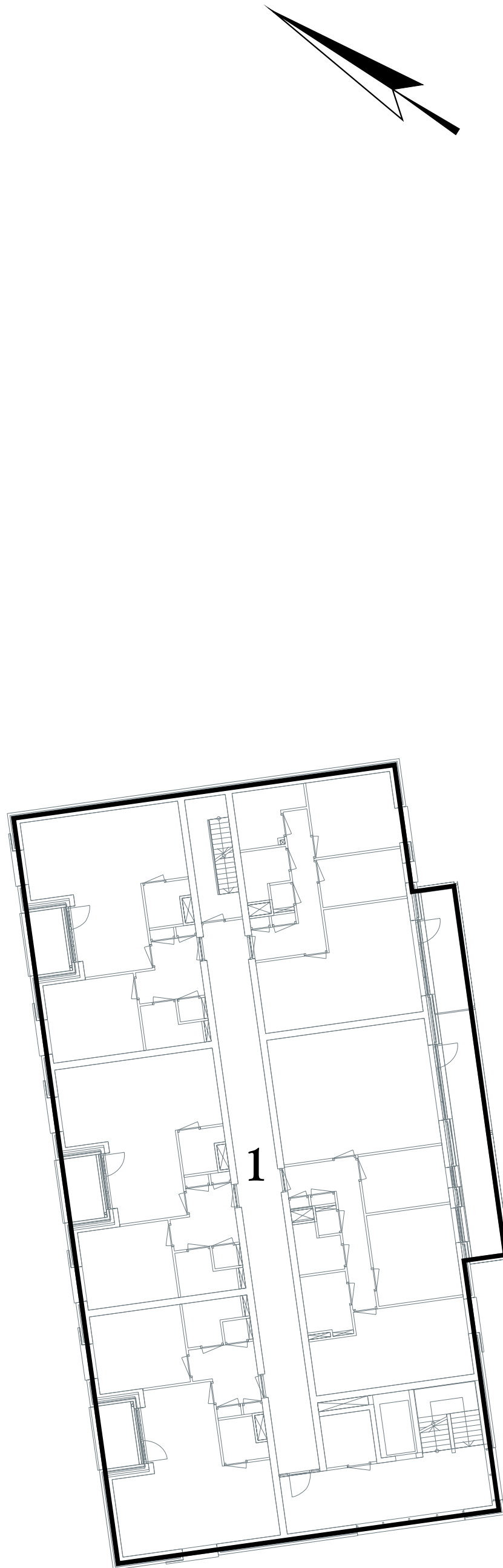
Eindhoven Gildekwartier - Hoofdsplitsing

Deze tekening behoort bij de aanvraag tot vaststelling van het complexnummer bij de voorgenomen splitsing in 6 appartementsrechten van de percelen kadastraal bekend in de gemeente Woensel sectie G nummers 2455, 2456, 5093, 5094, 8822, 8827 en 8828

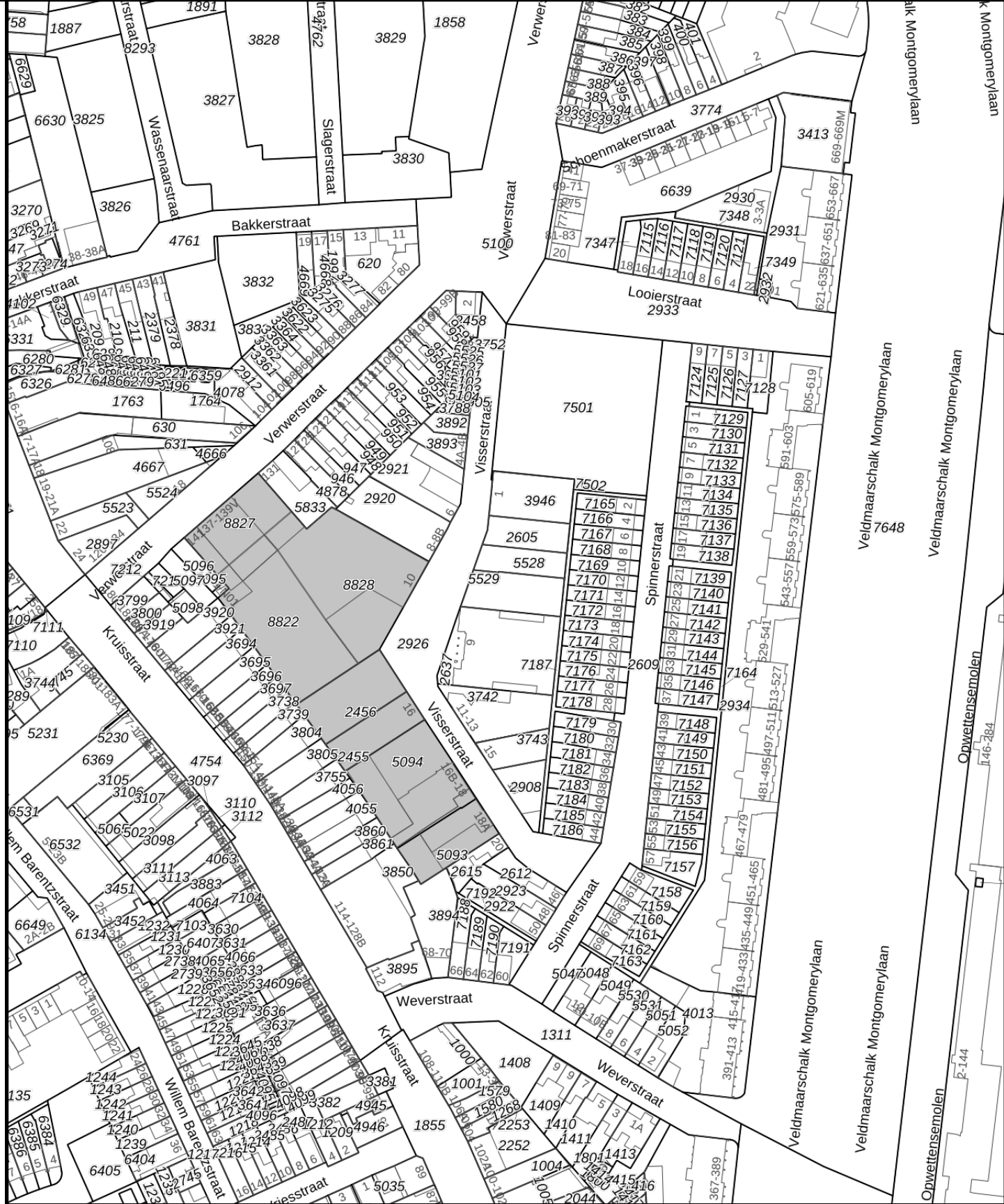
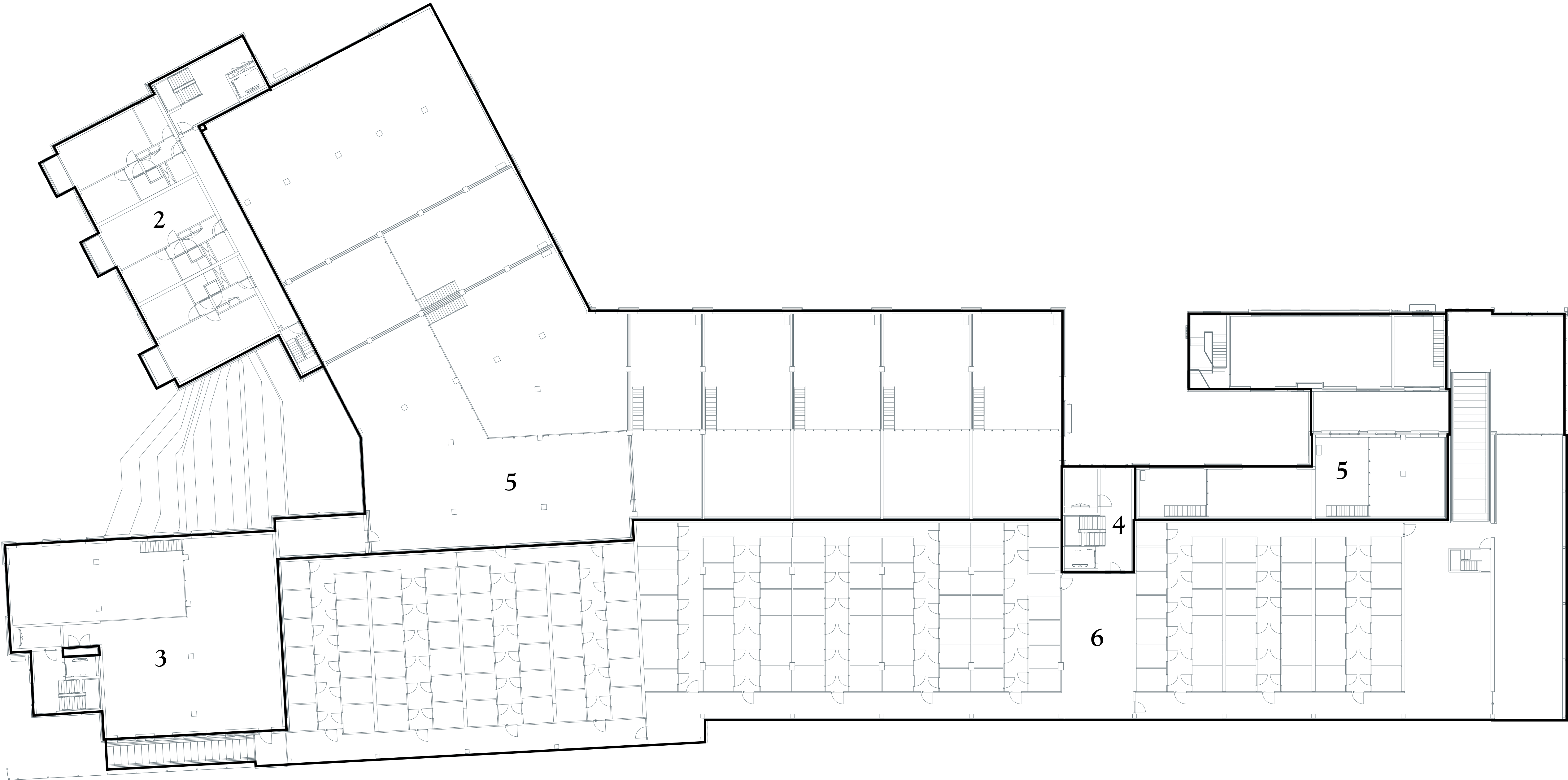
Eindhoven,
De Notaris

Depotnummer:	Complexnummer:	Vastgesteld d.d.:
Opdrachtgever:	BPD Ontwikkeling BV Regio Zuid Melkfabriekstraat 11-J 5613 MW Eindhoven	Werknummer: 2025-265 Getekend, oktober 2025 Versie: 22 december 2025
Geerts teken- en adviesburo	Stratumseind 22H 5611 ND Eindhoven tel: 040 205 18 34 mail: Geerts@teken-adviesburo.nl web: Geerts - teken-adviesburo.nl	Blad 1 van 8 bladen Schaal 1 : 200 Formaat A1

Aan deze tekening kunnen géén betrouwbare maten worden ontleend.



eerste verdieping



Kadastrale Situatie

Gemeente Woensel
Sectie G
Nummers 2455, 2456, 5093, 5094, 8822, 8827 en 8828
Schaal 1 : 2000

Legenda

- Begrenzing van de onderscheidene gedeelten van het gebouw en de grond, die bestemd zijn als afzonderlijk geheel te worden gebruikt en waarvan het uitsluitend gebruik in een appartementsrecht zijn begrepen
- Plattegrond en indeling van het gebouw en de grond, zoals bekend ten tijde van waarmede
- Digitale kadastrale perceelgrens
- 1234 Appartementsrechtindex

0 10 20
meters

SPLITSINGSTEKENING

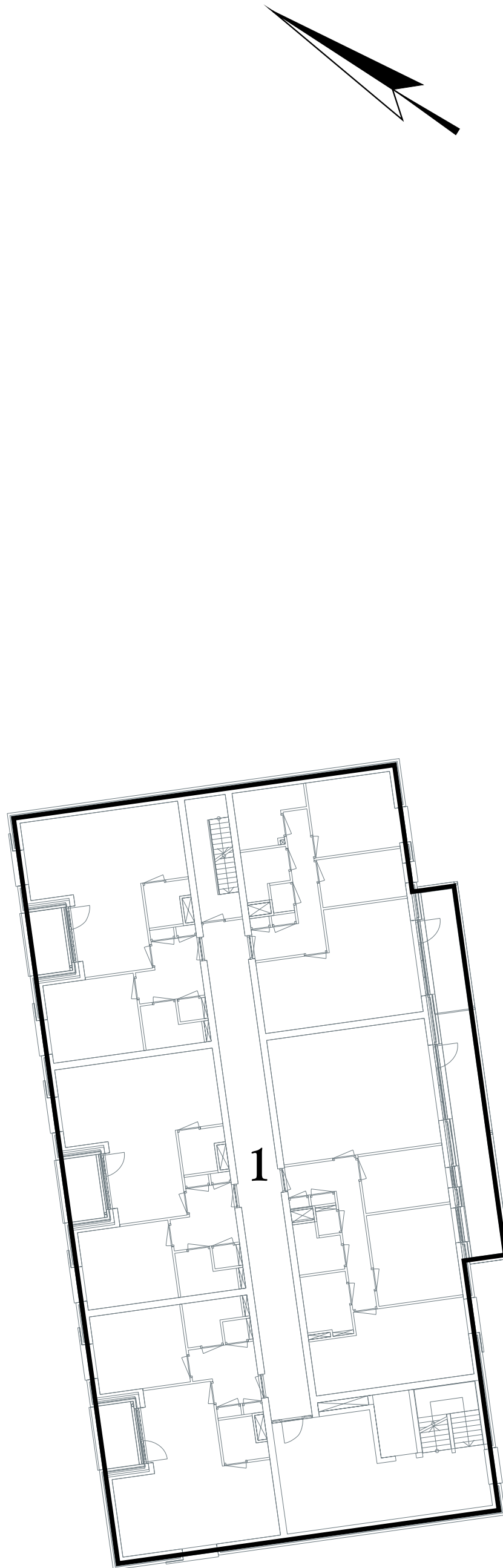
Eindhoven Gildekwartier - Hoofdsplitsing

Deze tekening behoort bij de aanvraag tot vaststelling van het complexnummer bij de voorgenomen splitsing in 6 appartementsrechten van de percelen kadastraal bekend in de gemeente Woensel sectie G nummers 2455, 2456, 5093, 5094, 8822, 8827 en 8828

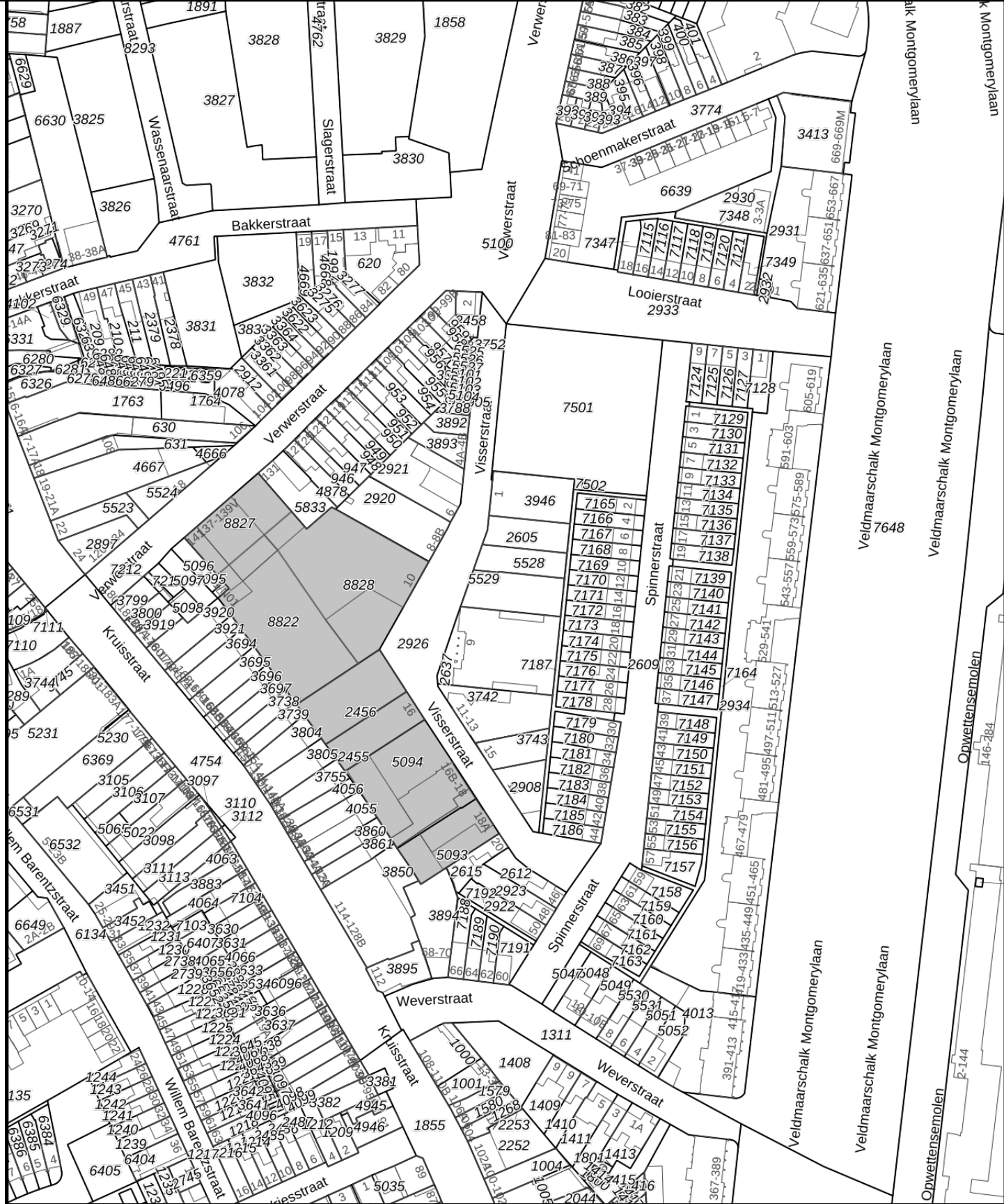
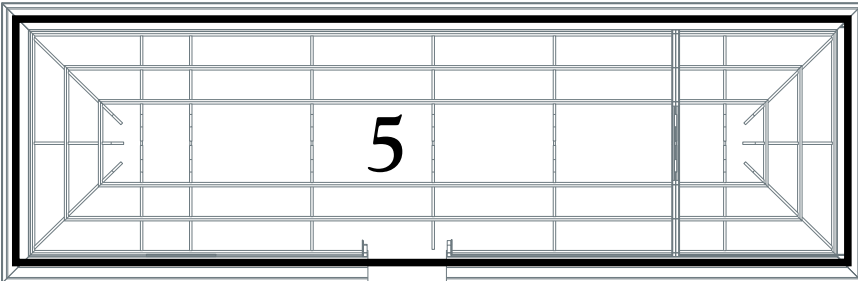
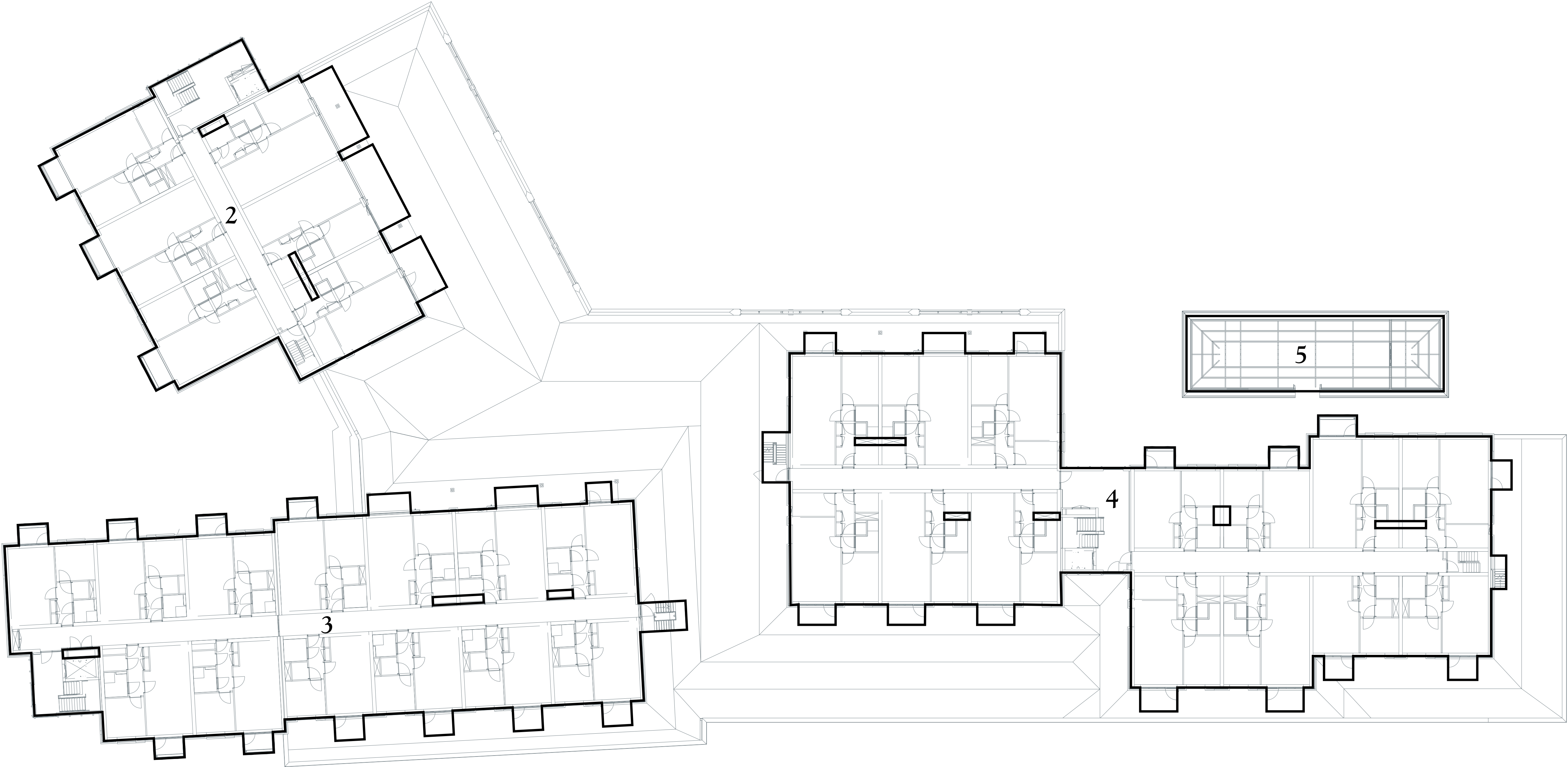
Eindhoven,
De Notaris

Depotnummer:	Complexnummer:	Vastgesteld d.d.:
Opdrachtgever:	BPD Ontwikkeling BV Regio Zuid Melkfabriekstraat 11-J 5613 MW Eindhoven	Werknummer: 2025-265 Getekend, oktober 2025 Versie: 22 december 2025
Geerts teken- en adviesburo	Stratumsedijk 22H 5611 ND Eindhoven tel: 040 205 18 34 mail: Geerts@teken-adviesburo.nl web: Geerts - teken-adviesburo.nl	Blad 2 van 8 bladen Schaal 1 : 200 Formaat A1

Aan deze tekening kunnen géén betrouwbare maten worden ontleend.



tweede verdieping

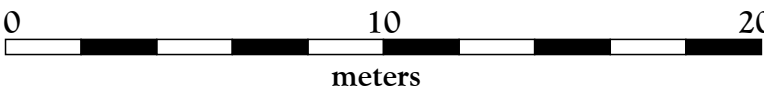


Kadastrale Situatie

Gemeente Woensel
Sectie G
Nummers 2455, 2456, 5093, 5094, 8822, 8827 en 8828
Schaal 1 : 2000

Legenda

- Begrenzing van de onderscheidene gedeelten van het gebouw en de grond, die bestemd zijn als afzonderlijk geheel te worden gebruikt en waarvan het uitsluitend gebruik in een appartementsrecht zijn begrepen
- Plattegrond en indeling van het gebouw en de grond, zoals bekend ten tijde van waarmede
- Digitale kadastrale perceelgrens
- 1234 Appartementsrechtindex



SPLITSINGSTEKENING

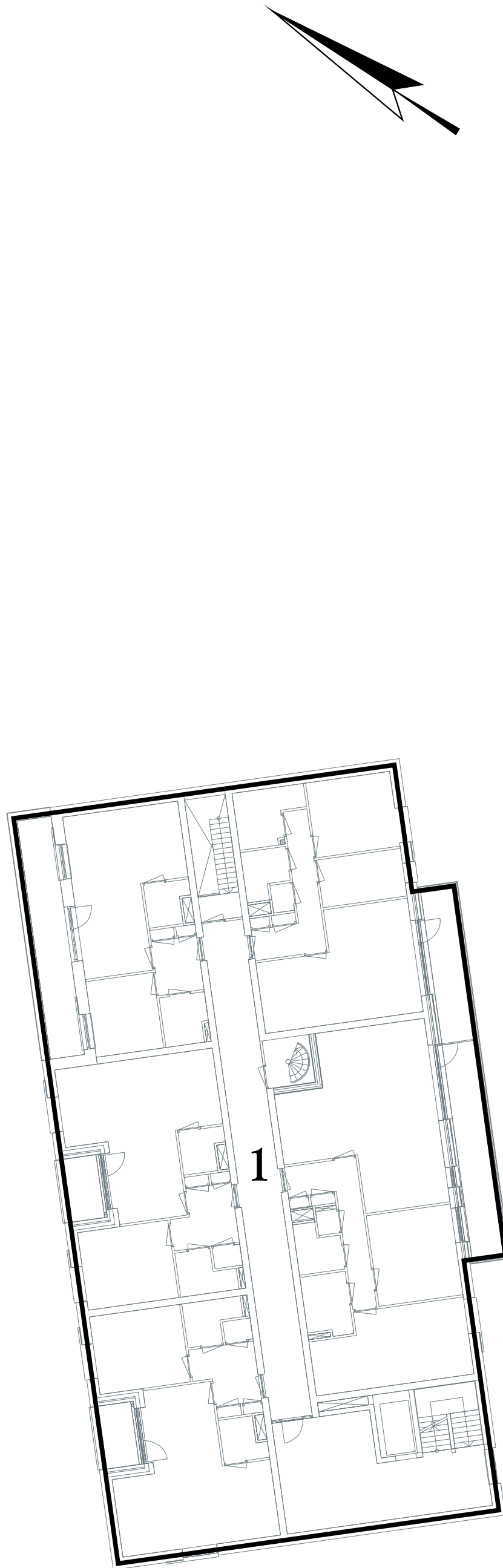
Eindhoven Gildekwartier - Hoofdsplitsing

Deze tekening behoort bij de aanvraag tot vaststelling van het complexnummer bij de voorgenomen splitsing in 6 appartementsrechten van de percelen kadastraal bekend in de gemeente Woensel sectie G nummers 2455, 2456, 5093, 5094, 8822, 8827 en 8828

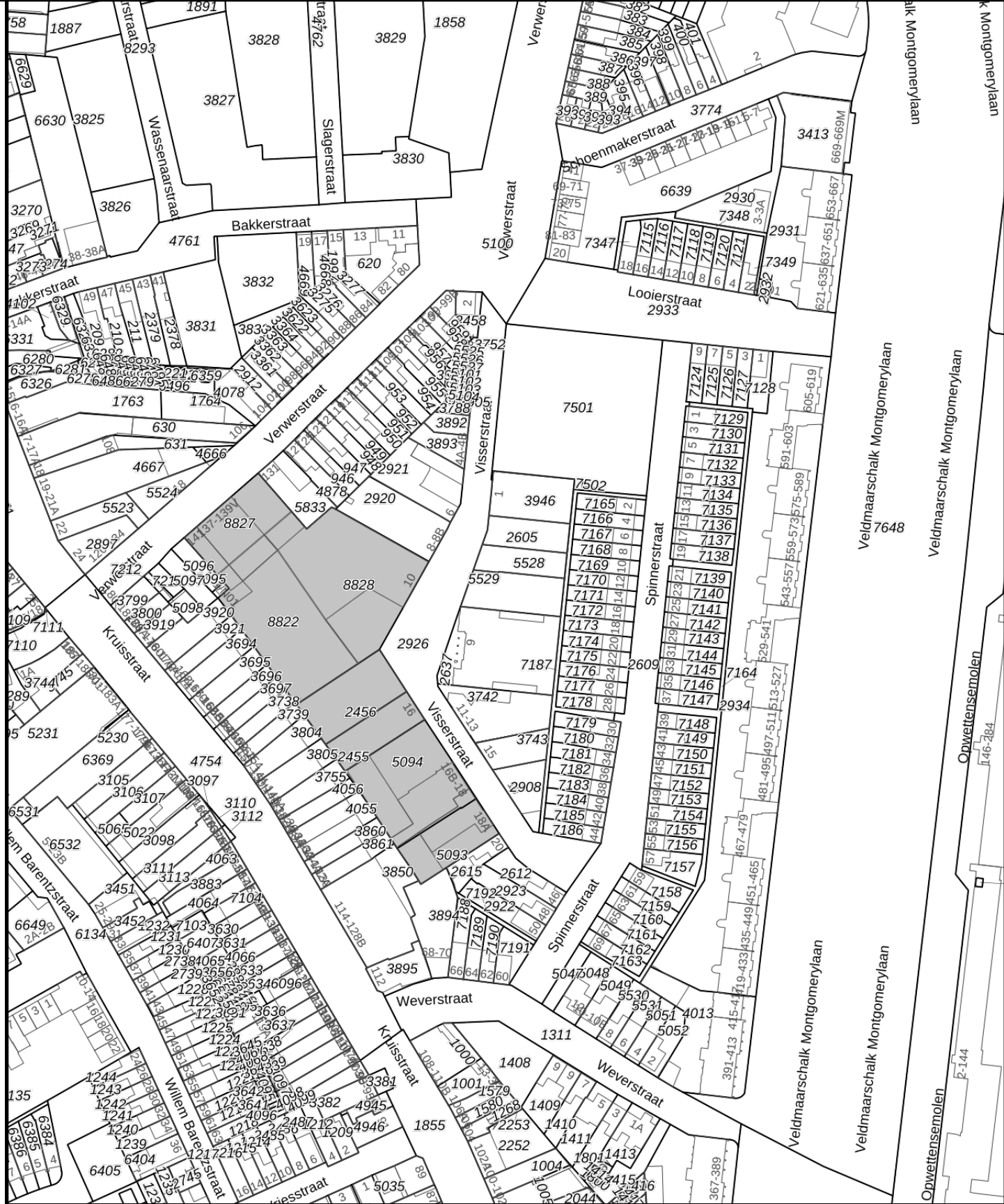
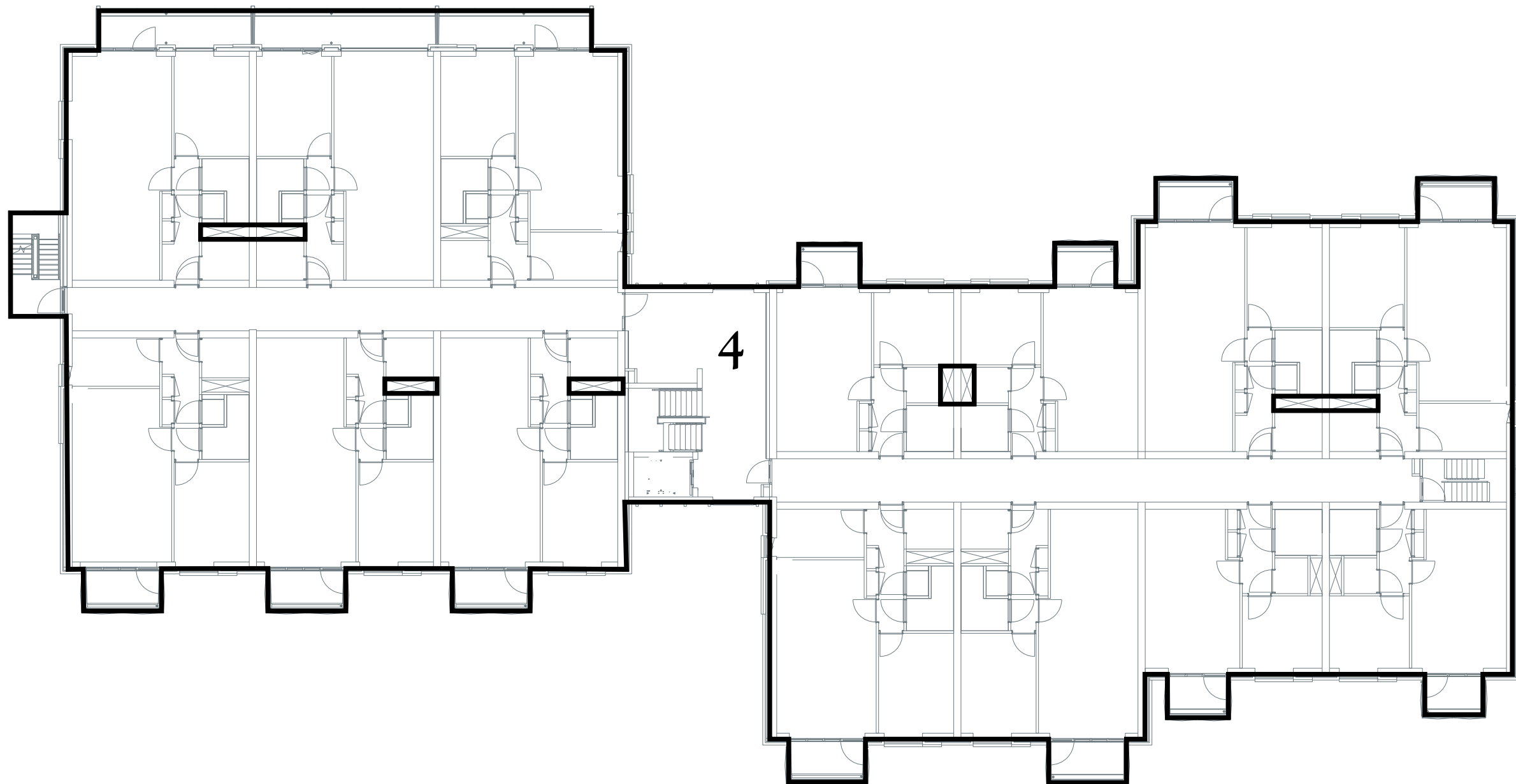
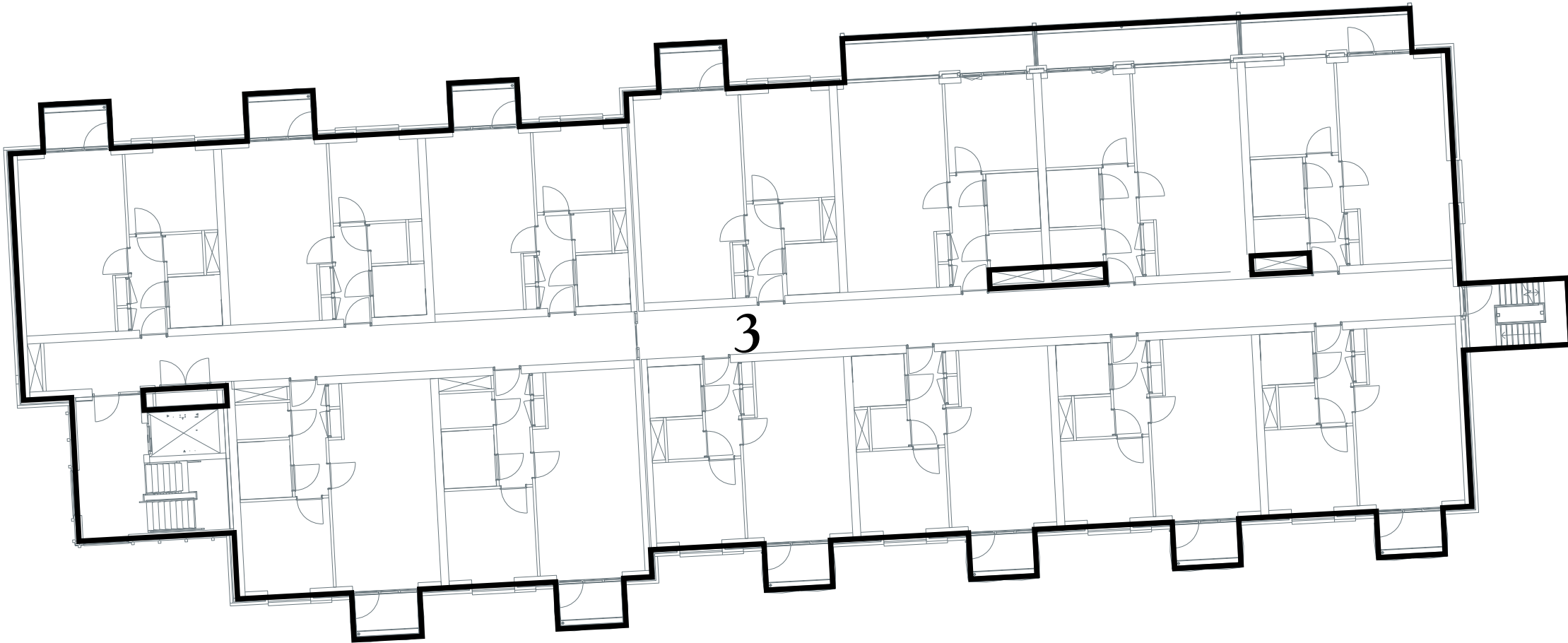
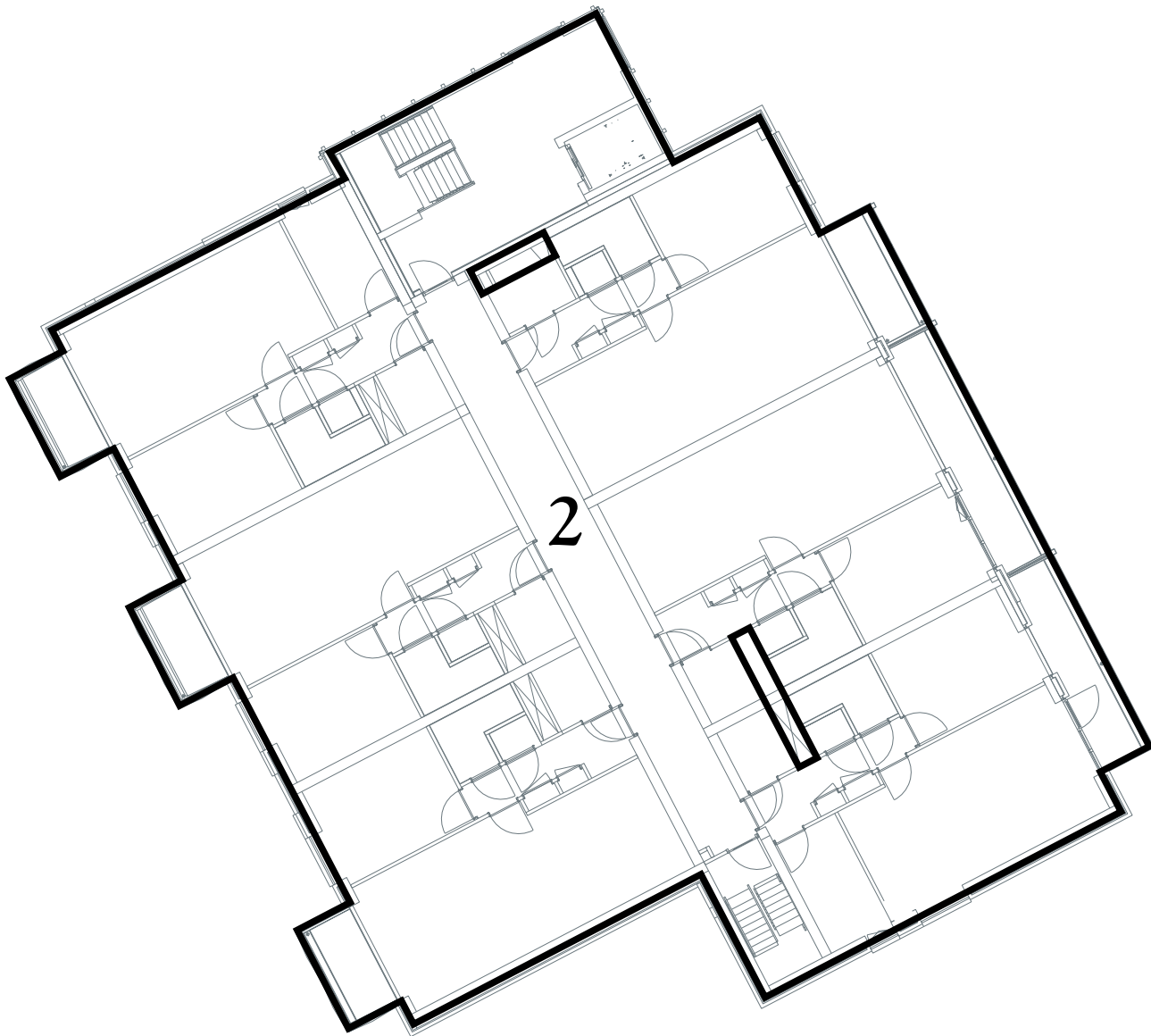
Eindhoven,
De Notaris

Depotnummer:	Complexnummer:	Vastgesteld d.d.:
Opdrachtgever: BPD Ontwikkeling BV Regio Zuid Melkfabriekstraat 11-J 5613 MW Eindhoven		Werknummer: 2025-265 Getekend, oktober 2025
Geerts teken- en adviesburo Stratumsedijk 22H 5611 ND Eindhoven tel: 040 205 18 34 mail: Geerts@teken-adviesburo.nl web: Geerts - teken-adviesburo.nl		Versie: 22 december 2025
		Blad 3 van 8 bladen
		Schaal 1 : 200
		Formaat A1

Aan deze tekening kunnen géén betrouwbare maten worden ontleend.



derde verdieping

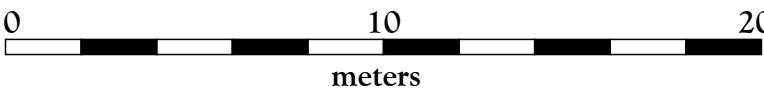


Kadastrale Situatie

Gemeente Woensel
Sectie G
Nummers 2455, 2456, 5093, 5094, 8822, 8827 en 8828
Schaal 1 : 2000

Legenda

- Begrenzing van de onderscheidene gedeelten van het gebouw en de grond, die bestemd zijn als afzonderlijk geheel te worden gebruikt en waarvan het uitsluitend gebruik in een appartementsrecht zijn begrepen
- Plattegrond en indeling van het gebouw en de grond, zoals bekend ten tijde van waarmede
- Digitale kadastrale perceelgrens
- 1234 Appartementsrechtindex



SPLITSINGSTEKENING

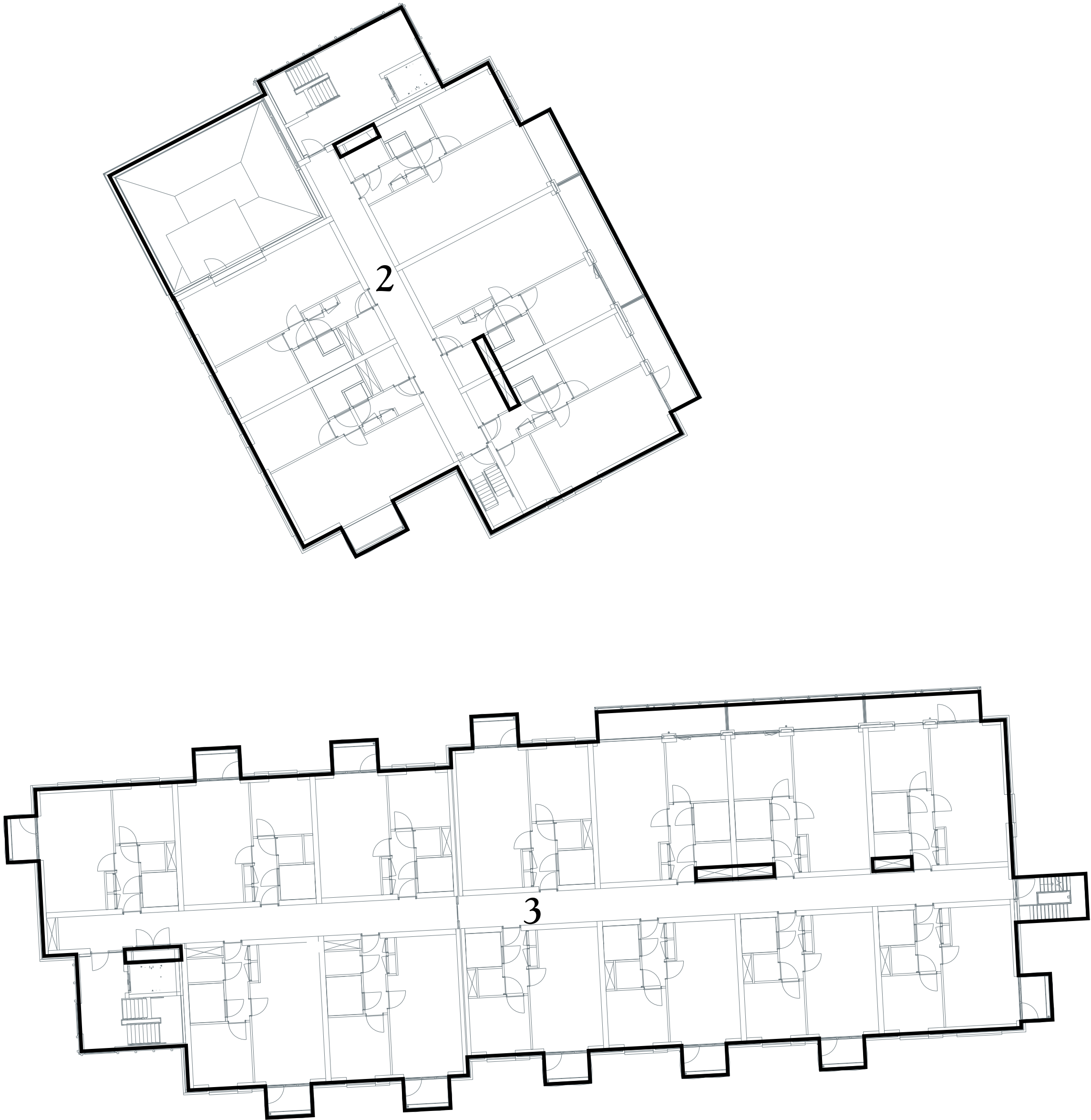
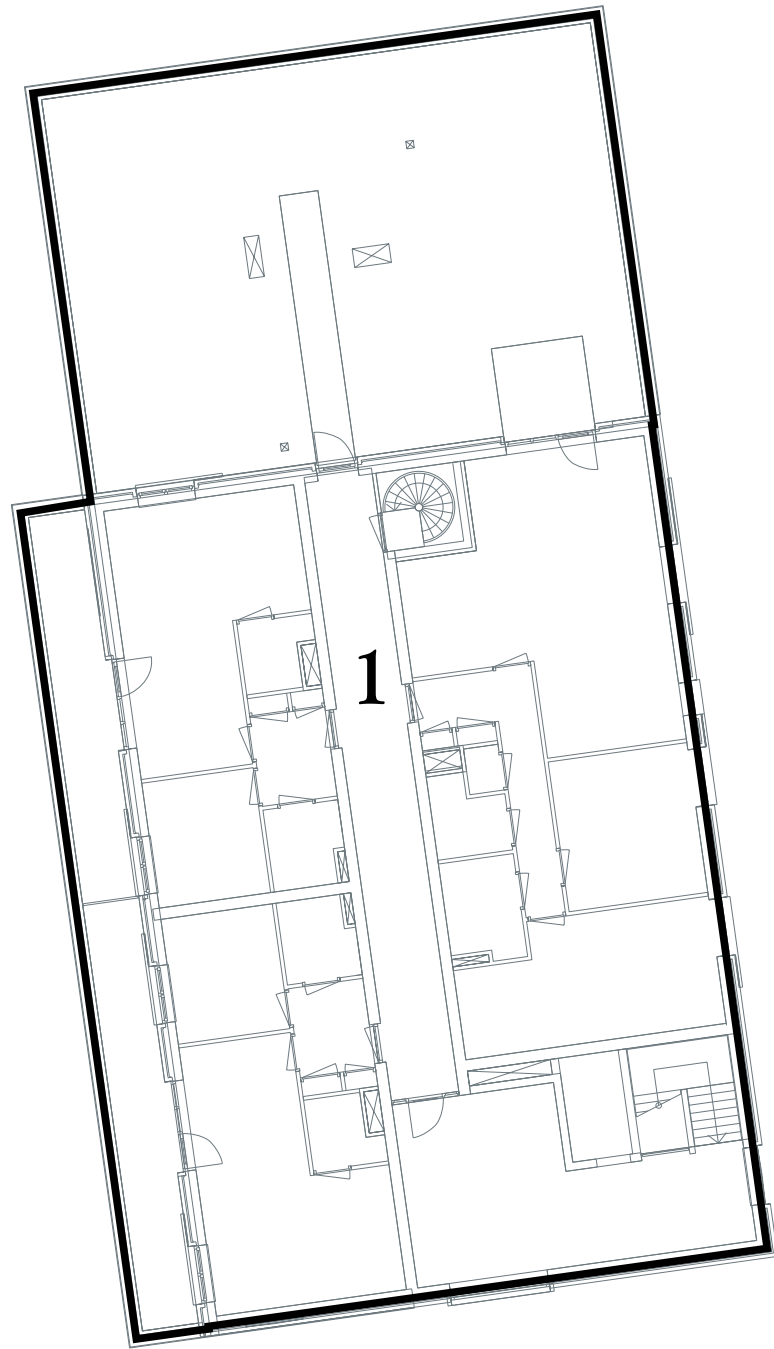
Eindhoven Gildekwartier - Hoofdsplitsing

Deze tekening behoort bij de aanvraag tot vaststelling van het complexnummer bij de voorgenomen splitsing in 6 appartementsrechten van de percelen kadastraal bekend in de gemeente Woensel sectie G nummers 2455, 2456, 5093, 5094, 8822, 8827 en 8828

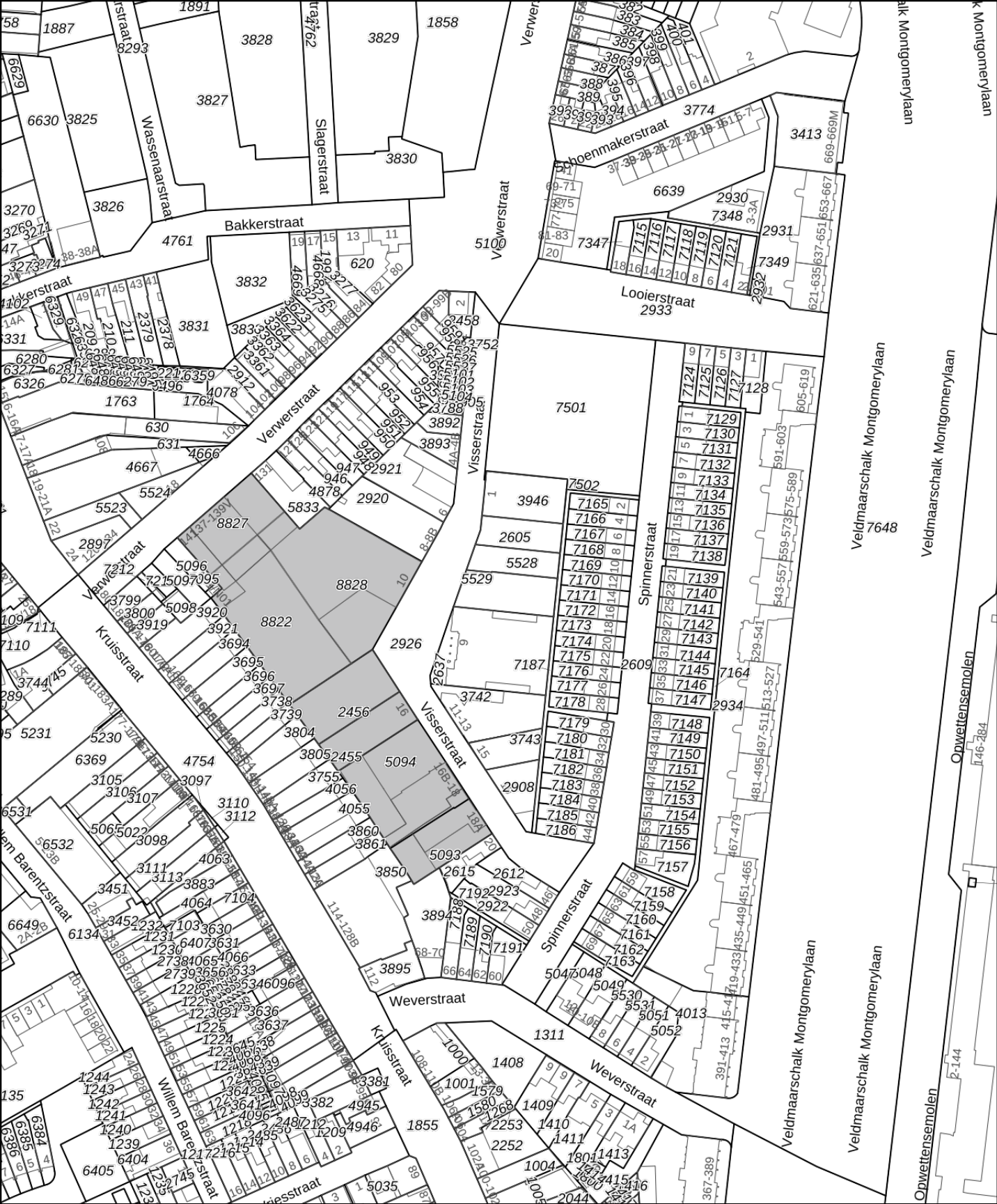
Eindhoven,
De Notaris

Depotnummer:	Complexnummer:	Vastgesteld d.d.:
Opdrachtgever: BPD Ontwikkeling BV Regio Zuid Melkfabriekstraat 11-J 5613 MW Eindhoven		Werknummer: 2025-265 Getekend, oktober 2025
Geerts teken- en adviesburo Stratumsedijk 22H 5611 ND Eindhoven tel: 040 205 18 34 mail: Geerts@teken-adviesburo.nl web: Geerts - teken-adviesburo.nl		Versie: 22 december 2025
		Blad 4 van 8 bladen
		Schaal 1 : 200
		Formaat A1

Aan deze tekening kunnen géén betrouwbare maten worden ontleend.



vierde verdieping/ dakvlak



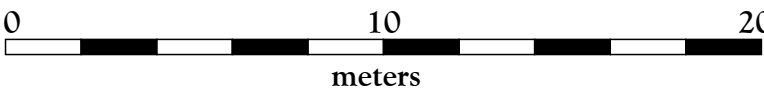
Kadastrale Situatie

Gemeente Woensel
Sectie G
Nummers 2455, 2456, 5093, 5094, 8822, 8827 en 8828
Schaal 1 : 2000



Legenda

- Begrenzing van de onderscheidene gedeelten van het gebouw en de grond, die bestemd zijn als afzonderlijk geheel te worden gebruikt en waarvan het uitsluitend gebruik in een appartementsrecht zijn begrepen
- Plattegrond en indeling van het gebouw en de grond, zoals bekend ten tijde van waarmede
- Digitale kadastrale perceelgrens
- 1234 Appartementsrechtindex



SPLITSINGSTEKENING

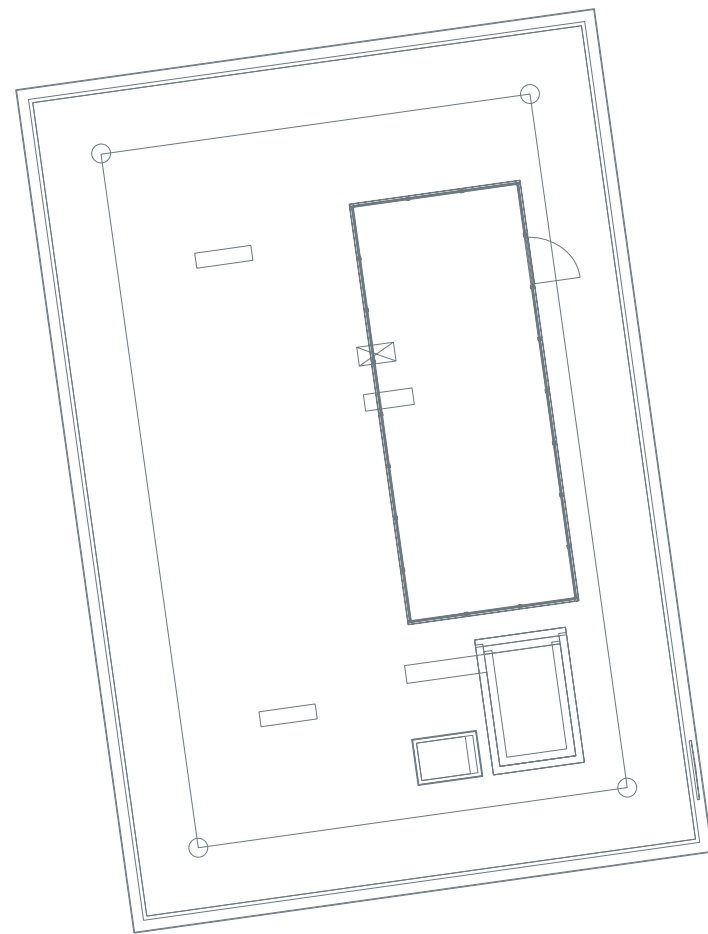
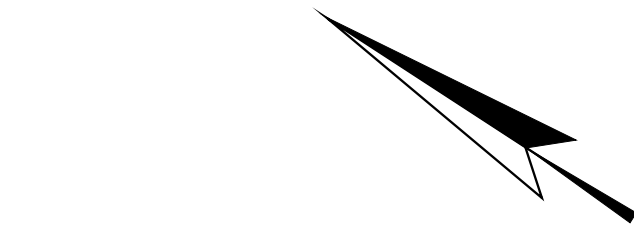
Eindhoven
Gildekwartier - Hoofdsplitsing

Deze tekening behoort bij de aanvraag tot vaststelling van het complexnummer bij de voorgenomen splitsing in 6 appartementsrechten van de percelen kadastraal bekend in de gemeente Woensel sectie G nummers 2455, 2456, 5093, 5094, 8822, 8827 en 8828

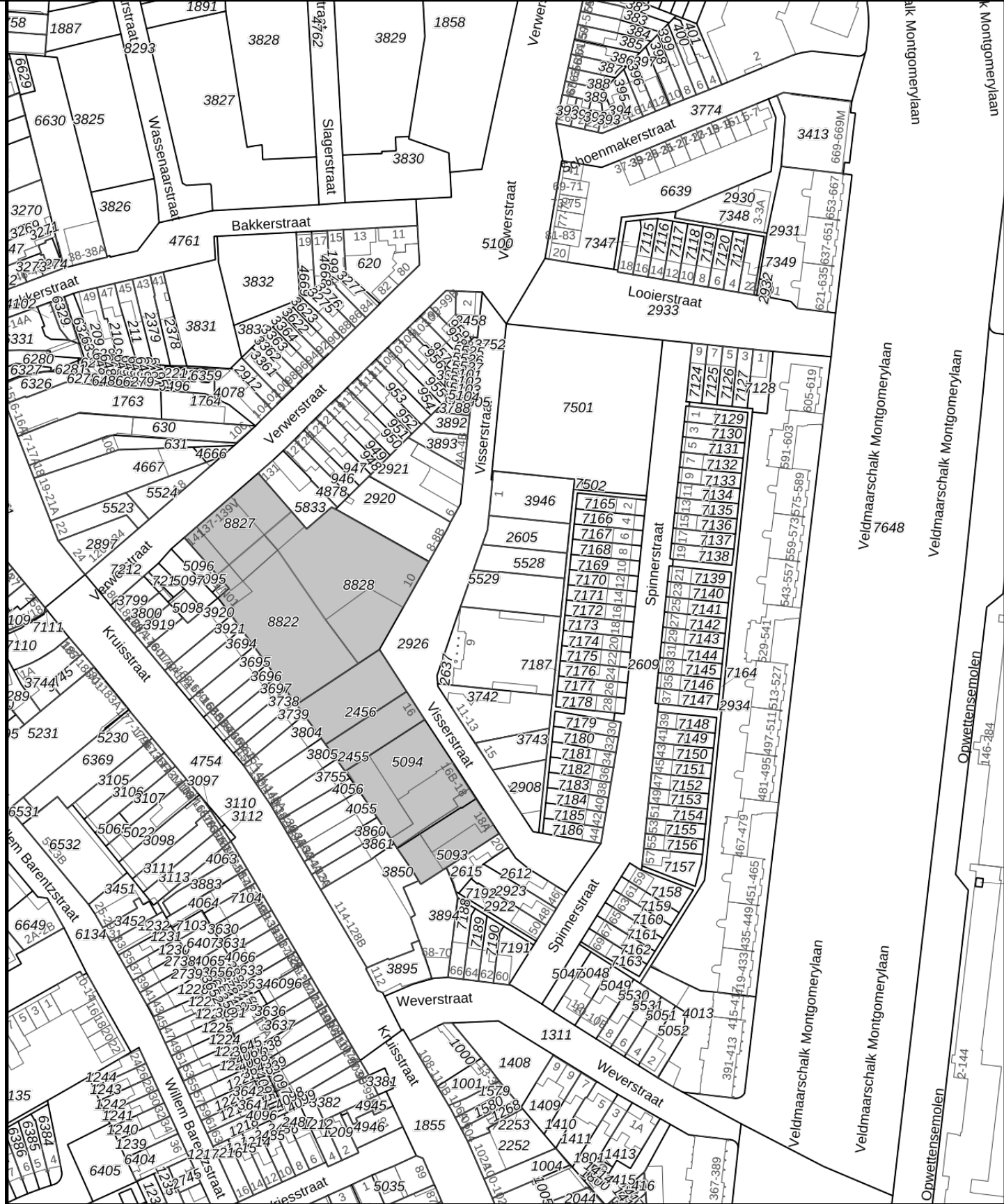
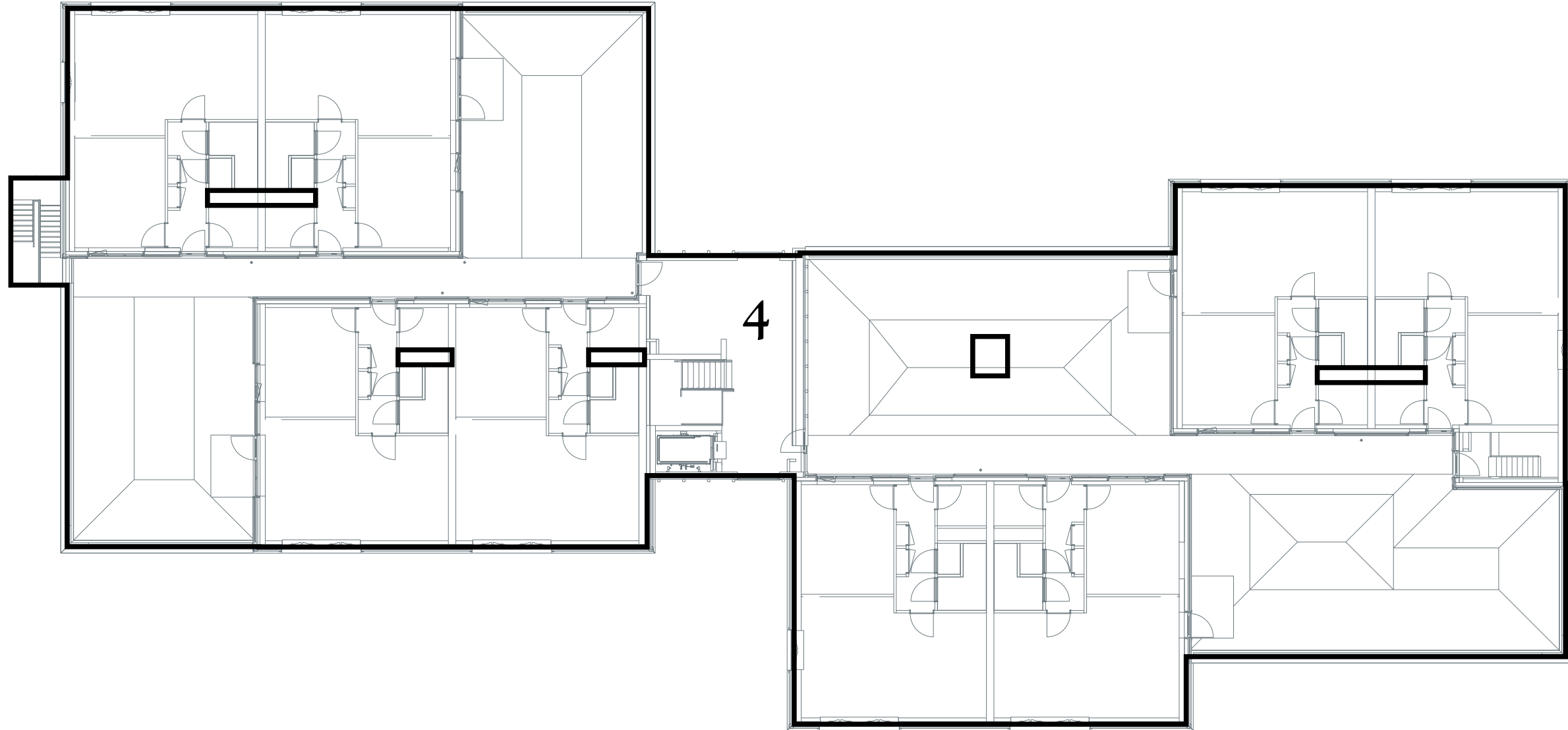
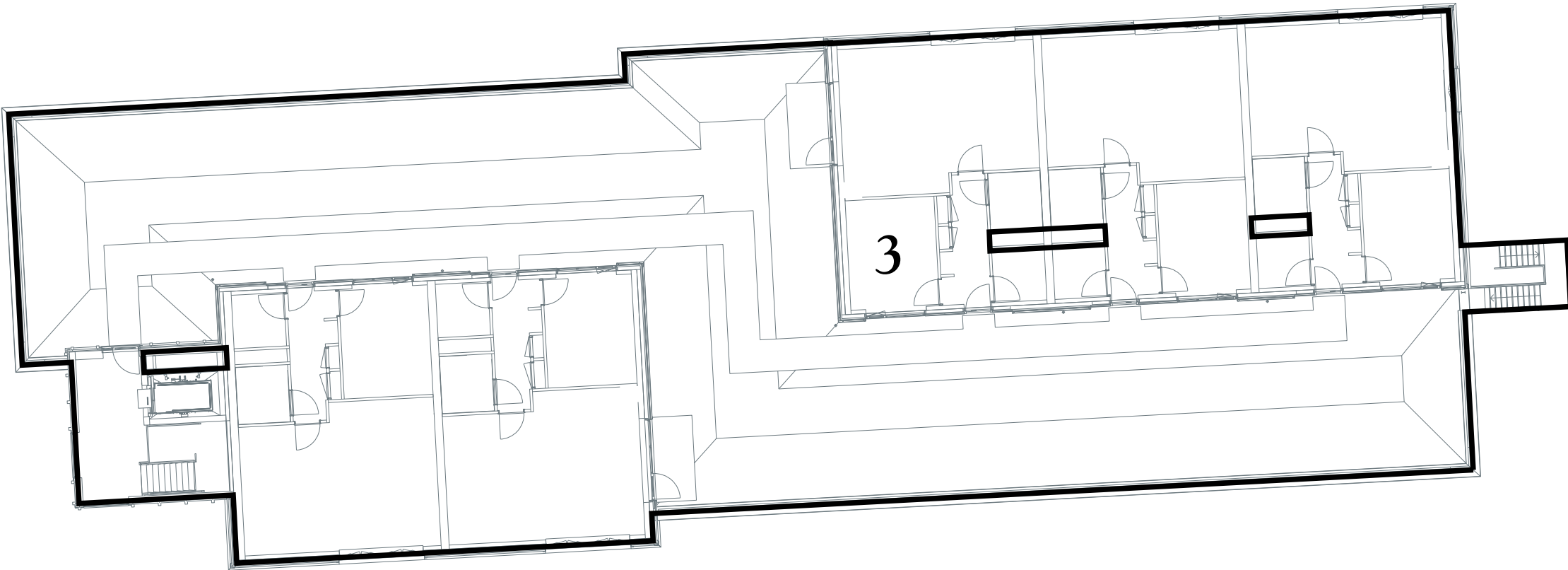
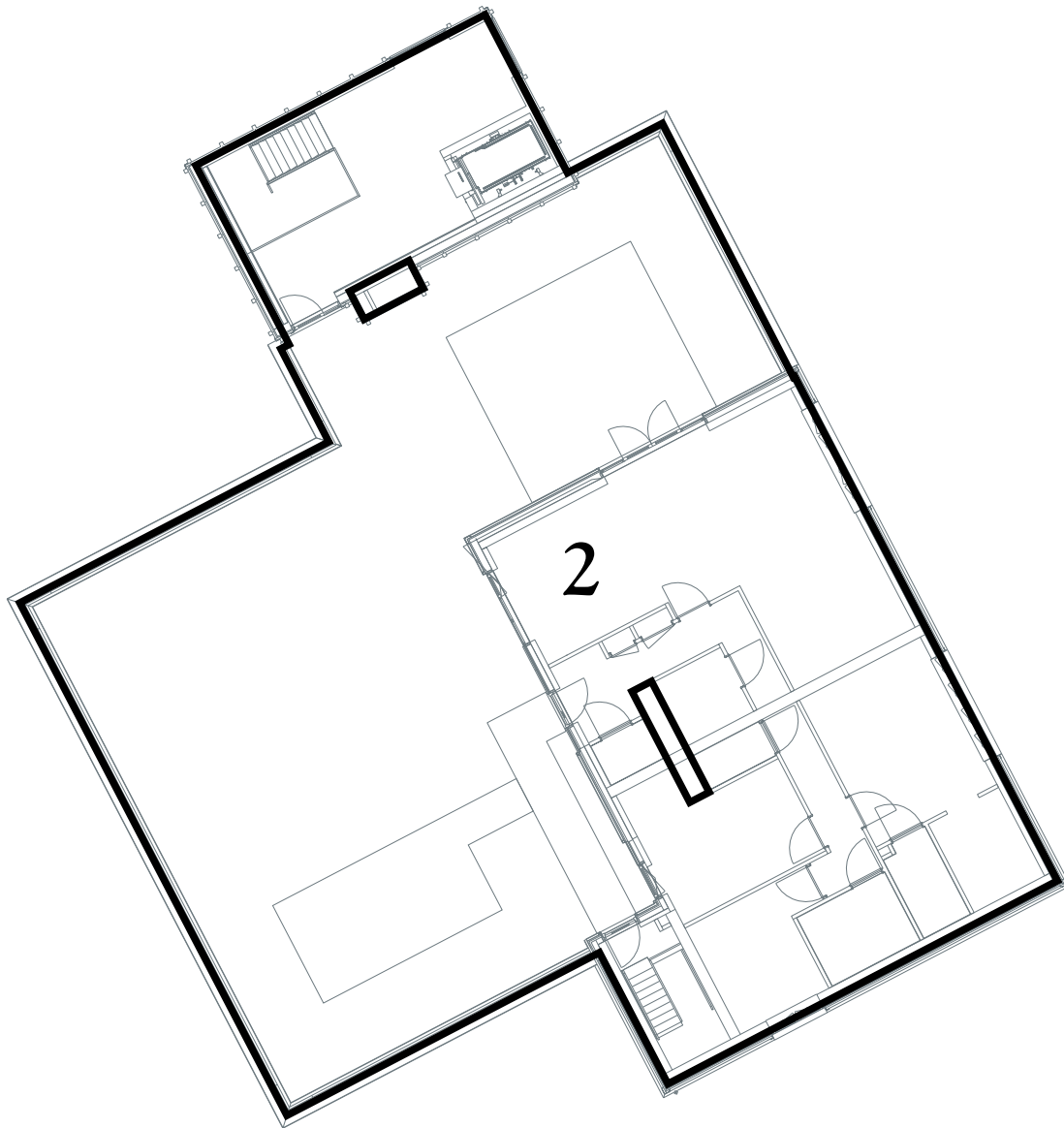
Eindhoven,
De Notaris

Depotnummer:	Complexnummer:	Vastgesteld d.d.:
Opdrachtgever:	BPD Ontwikkeling BV Regio Zuid Melkfabriekstraat 11-J 5613 MW Eindhoven	Werknummer: 2025-265 Getekend, oktober 2025 Versie: 22 december 2025
Geerts teken- en adviesburo Stratumseind 22H 5611 ND Eindhoven tel: 040 205 18 34 mail: Geerts@teken-adviesburo.nl web: Geerts - teken-adviesburo.nl		Blad 5 van 8 bladen Schaal 1 : 200 Formaat A1

Aan deze tekening kunnen géén betrouwbare maten worden ontleend.



vijfde verdieping/ dakvlak



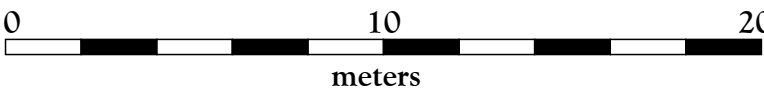
Kadastrale Situatie

Gemeente Woensel
Sectie G
Nummers 2455, 2456, 5093, 5094, 8822, 8827 en 8828
Schaal 1 : 2000



Legenda

- Begrenzing van de onderscheidene gedeelten van het gebouw en de grond, die bestemd zijn als afzonderlijk geheel te worden gebruikt en waarvan het uitsluitend gebruik in een appartementsrecht zijn begrepen
- Plattegrond en indeling van het gebouw en de grond, zoals bekend ten tijde van waarmede
- Digitale kadastrale perceelgrens
- 1234 Appartementsrechtindex



SPLITSINGSTEKENING

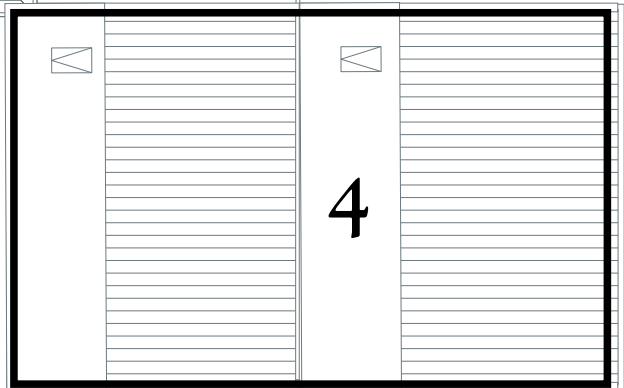
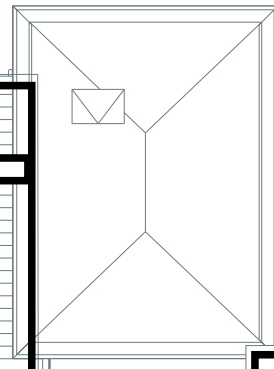
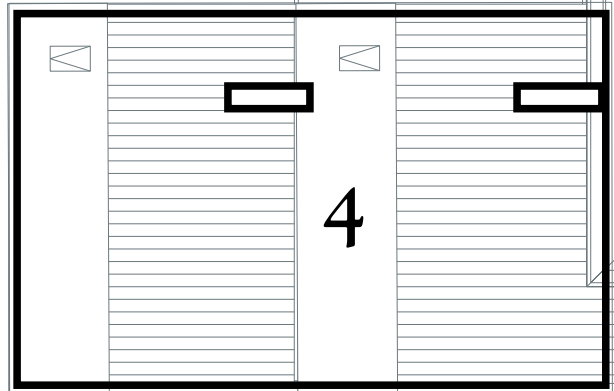
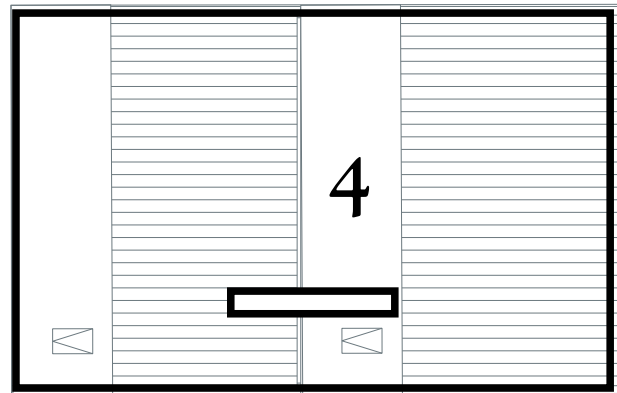
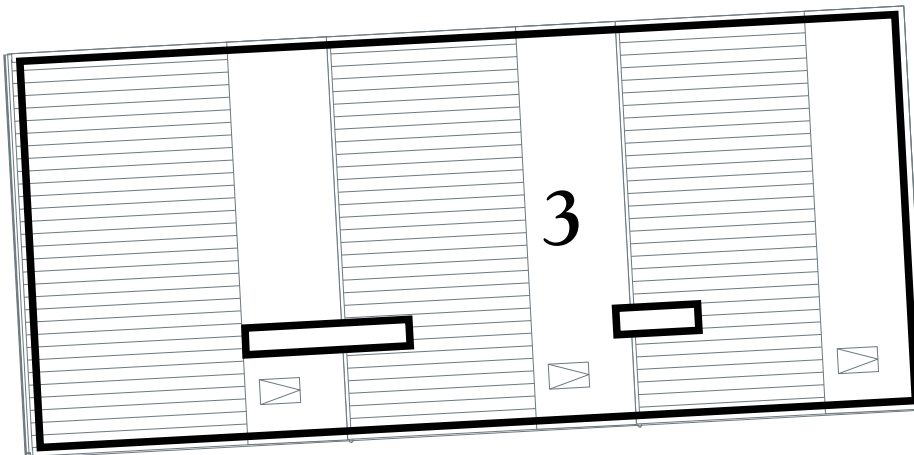
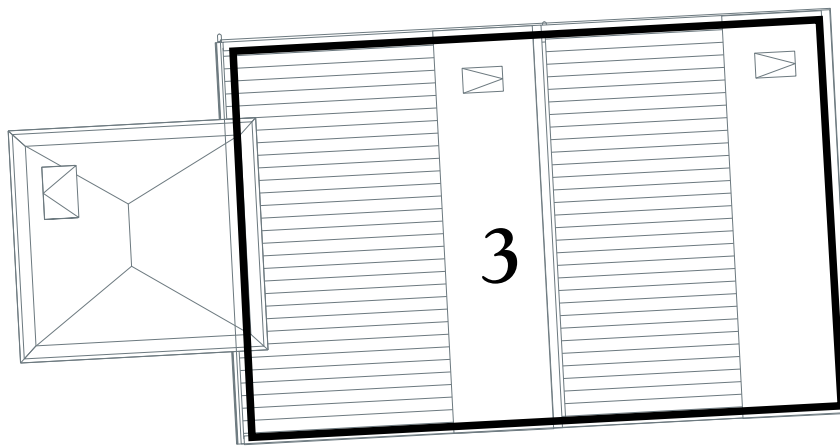
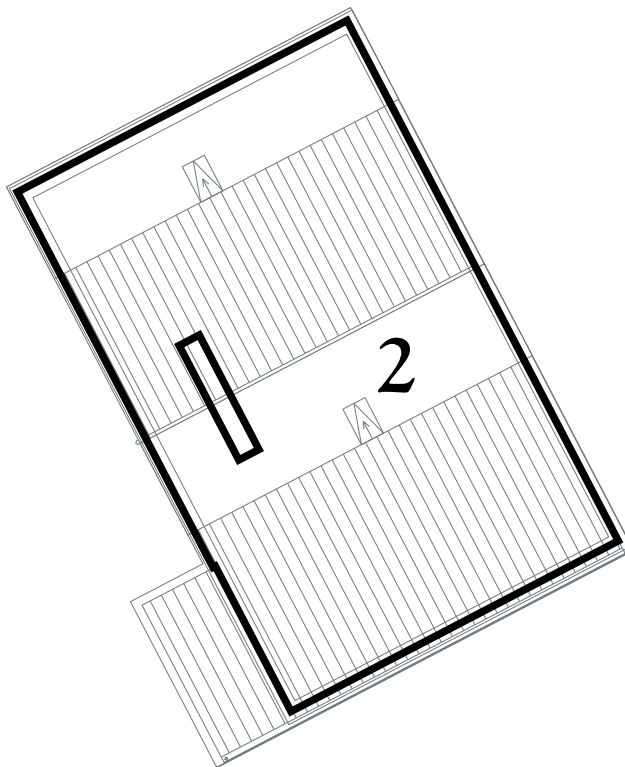
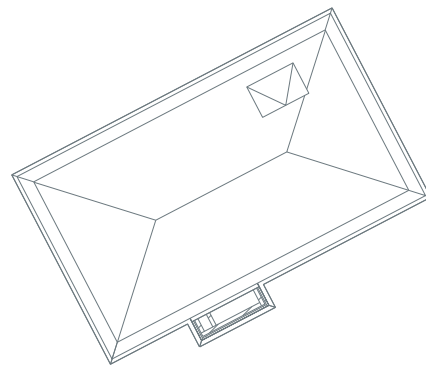
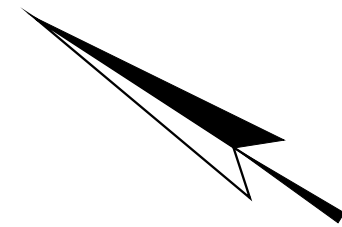
Eindhoven Gildekwartier - Hoofdsplitsing

Deze tekening behoort bij de aanvraag tot vaststelling van het complexnummer bij de voorgenomen splitsing in 6 appartementsrechten van de percelen kadastraal bekend in de gemeente Woensel sectie G nummers 2455, 2456, 5093, 5094, 8822, 8827 en 8828

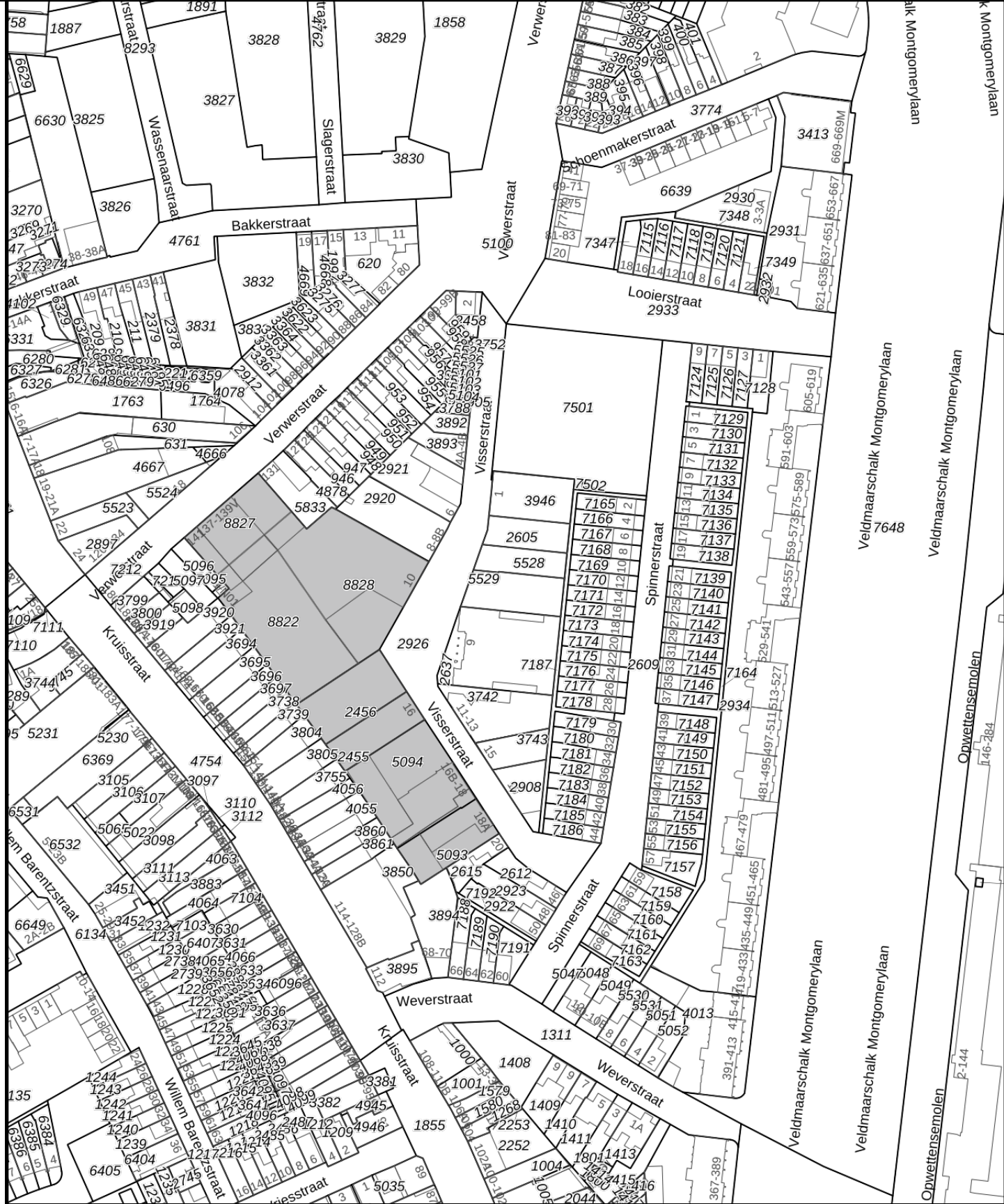
Eindhoven,
De Notaris

Depotnummer:	Complexnummer:	Vastgesteld d.d.:
Opdrachtgever:	BPD Ontwikkeling BV Regio Zuid Melkfabriekstraat 11-J 5613 MW Eindhoven	Werknummer: 2025-265 Getekend, oktober 2025 Versie: 22 december 2025
Geerts teken- en adviesburo Stratumsedijk 22H 5611 ND Eindhoven tel: 040 205 18 34 mail: Geerts@teken-adviesburo.nl web: Geerts - teken-adviesburo.nl		Blad 6 van 8 bladen Schaal 1 : 200 Formaat A1

Aan deze tekening kunnen géén betrouwbare maten worden ontleend.



dakvlak/ onbenoemde ruimtes- zolders



Kadastrale Situatie

Gemeente Woensel
Sectie G
Nummers 2455, 2456, 5093, 5094, 8822, 8827 en 8828
Schaal 1 : 2000



Legenda

- Begrenzing van de onderscheidene gedeelten van het gebouw en de grond, die bestemd zijn als afzonderlijk geheel te worden gebruikt en waarvan het uitsluitend gebruik in een appartementsrecht zijn begrepen
- Plattegrond en indeling van het gebouw en de grond, zoals bekend ten tijde van waarmede
- Digitale kadastrale perceelgrens
- 1234 Appartementsrechtindex


0 10 20
meters

SPLITSINGSTEKENING

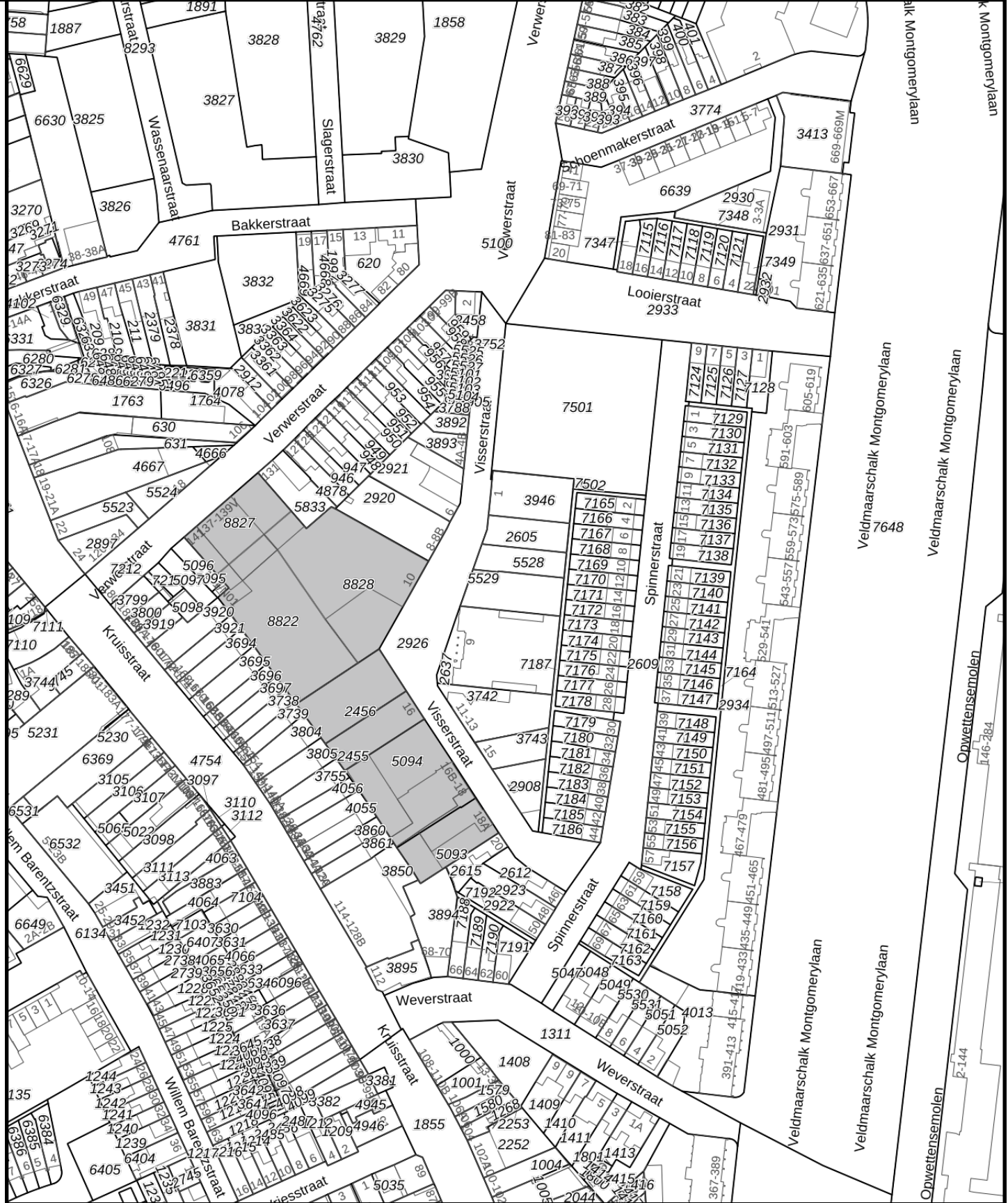
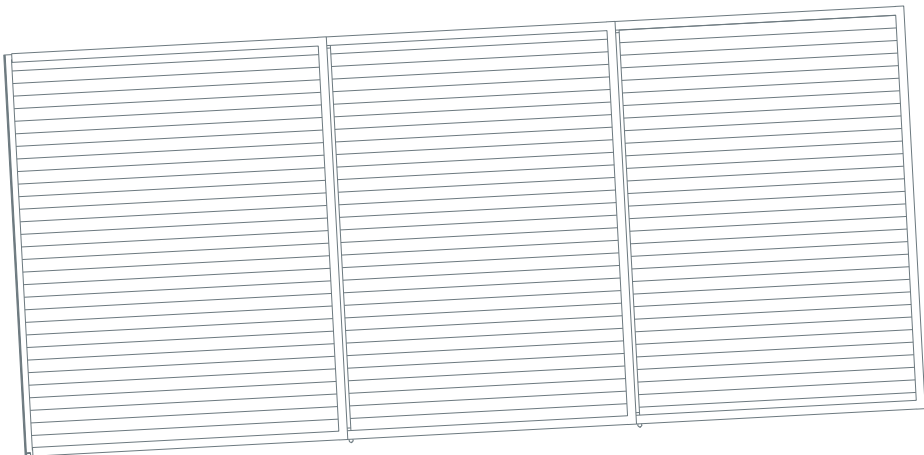
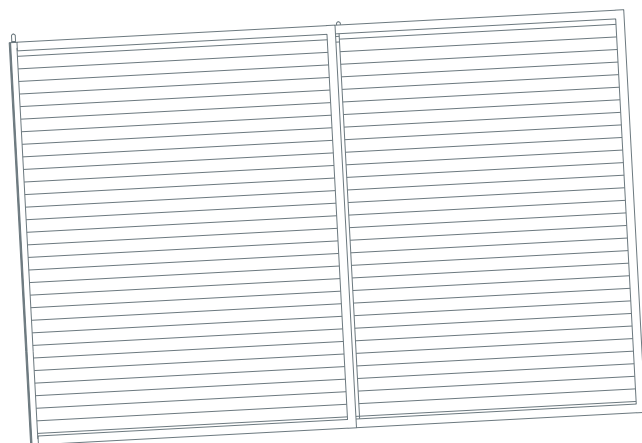
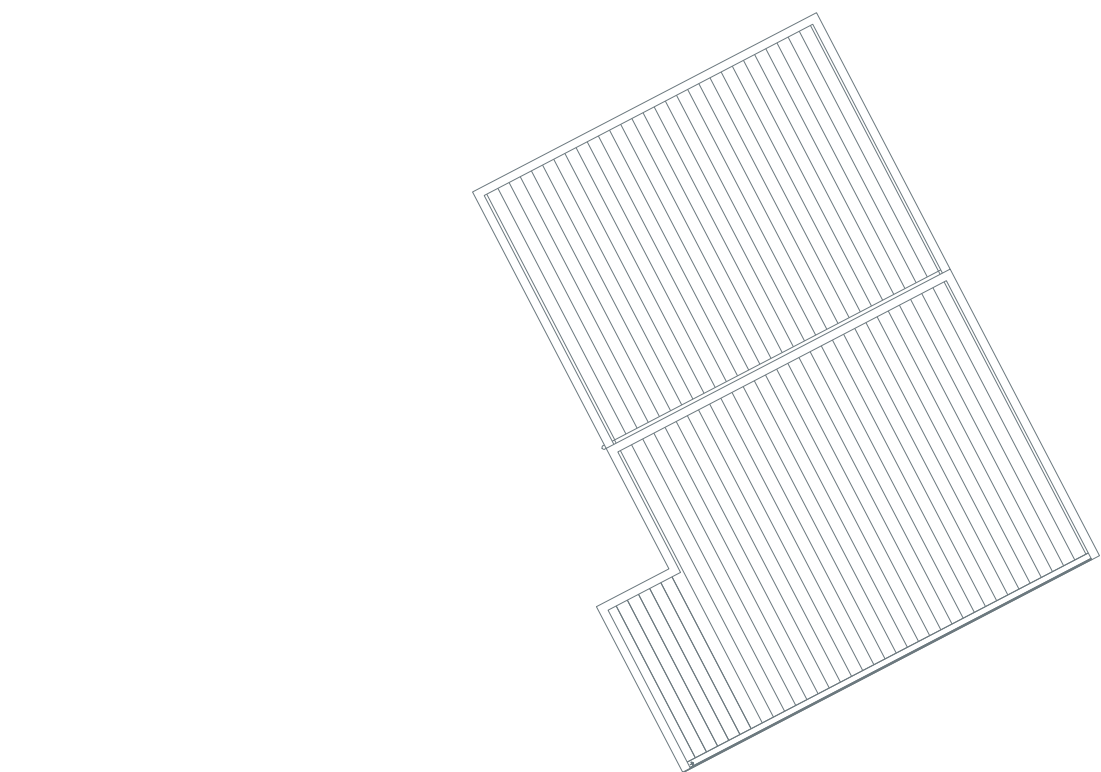
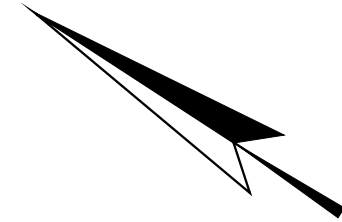
Eindhoven Gildekwartier - Hoofdsplitsing

Deze tekening behoort bij de aanvraag tot vaststelling van het complexnummer bij de voorgenomen splitsing in 6 appartementsrechten van de percelen kadastraal bekend in de gemeente Woensel sectie G nummers 2455, 2456, 5093, 5094, 8822, 8827 en 8828

Eindhoven,
De Notaris

Depotnummer:	Complexnummer:	Vastgesteld d.d.:
Opdrachtgever:	BPD Ontwikkeling BV Regio Zuid Melkfabriekstraat 11-J 5613 MW Eindhoven	Werknummer: 2025-265 Getekend, oktober 2025 Versie: 22 december 2025
 Geerts teken- en adviesburo Stratumseind 22H 5611 ND Eindhoven tel: 040 205 18 34 mail: Geerts@teken-adviesburo.nl web: Geerts - teken-adviesburo.nl	Blad 7 van 8 bladen	
	Schaal 1 : 200	
	Formaat A1	

Aan deze tekening kunnen géén betrouwbare maten worden ontleend.



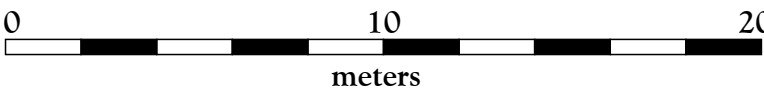
Kadastrale Situatie

Gemeente Woensel
Sectie G
Nummers 2455, 2456, 5093, 5094, 8822, 8827 en 8828
Schaal 1 : 2000



Legenda

- Begrenzing van de onderscheidene gedeelten van het gebouw en de grond, die bestemd zijn als afzonderlijk geheel te worden gebruikt en waarvan het uitsluitend gebruik in een appartementsrecht zijn begrepen
- Plattegrond en indeling van het gebouw en de grond, zoals bekend ten tijde van waarmede
- Digitale kadastrale perceelgrens
- 1234 Appartementsrechtindex



SPLITSINGSTEKENING

Eindhoven Gildekwartier - Hoofdsplitsing

Deze tekening behoort bij de aanvraag tot vaststelling van het complexnummer bij de voorgenomen splitsing in 6 appartementsrechten van de percelen kadastraal bekend in de gemeente Woensel sectie G nummers 2455, 2456, 5093, 5094, 8822, 8827 en 8828

Eindhoven,
De Notaris

Depotnummer:	Complexnummer:	Vastgesteld d.d.:
Opdrachtgever: BPD Ontwikkeling BV Regio Zuid Melkfabriekstraat 11-J 5613 MW Eindhoven		Werknummer: 2025-265 Getekend, oktober 2025 Versie: 22 december 2025
Geerts teken- en adviesburo Stratumseind 22H 5611 ND Eindhoven tel: 040 205 18 34 mail: Geerts@teken-adviesburo.nl web: Geerts - teken-adviesburo.nl		Blad 8 van 8 bladen Schaal 1 : 200 Formaat A1

Aan deze tekening kunnen géén betrouwbare maten worden ontleend.

dakvlak