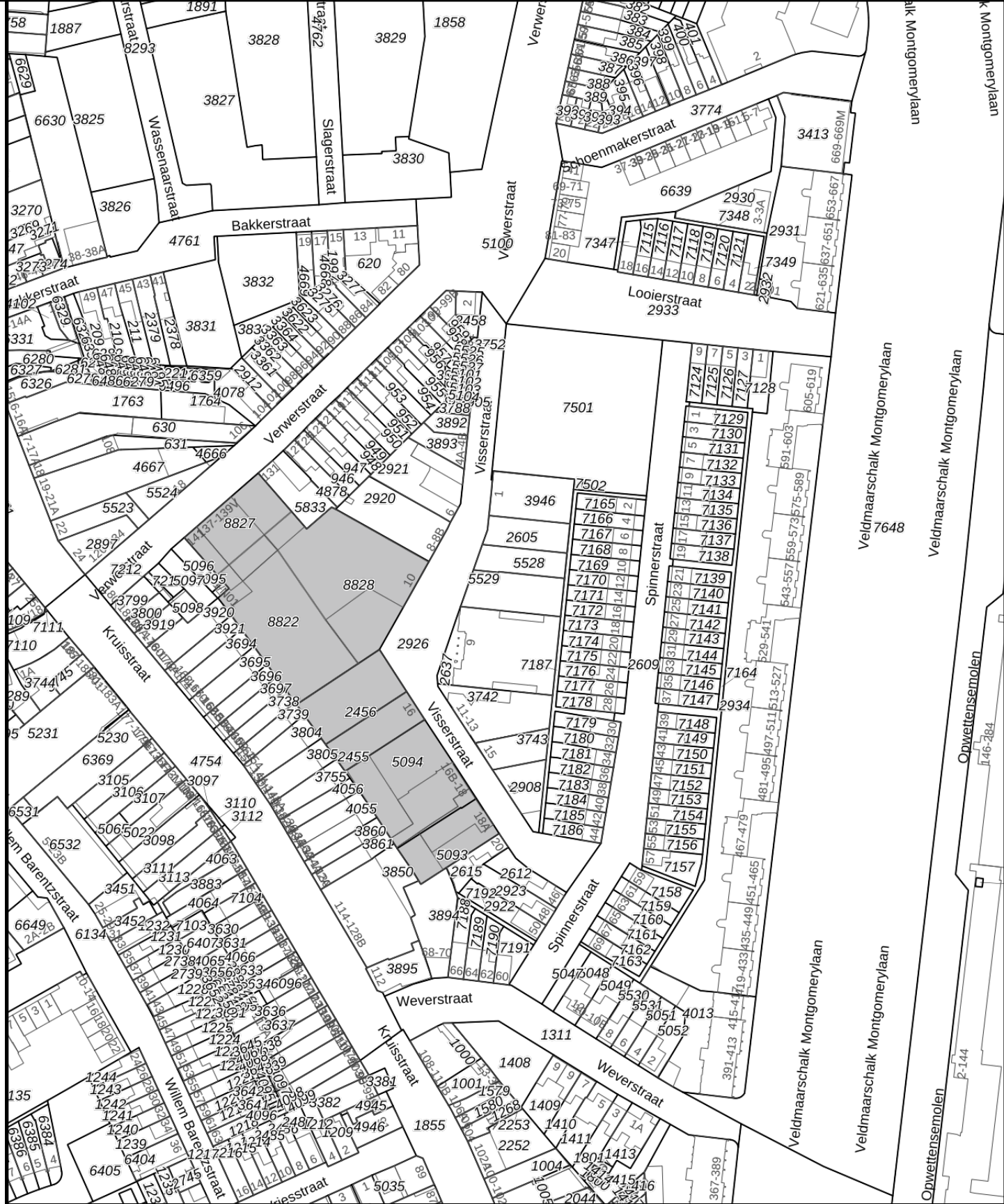




begane grond



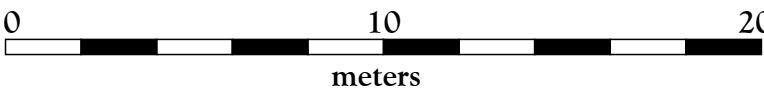
Kadastrale Situatie

Gemeente Woensel  
Sectie G  
Nummers 2455, 2456, 5093, 5094, 8822, 8827 en 8828  
Schaal 1 : 2000

Legenda

- Begrenzing van de onderscheidene gedeelten van het gebouw en de grond, die bestemd zijn als afzonderlijk geheel te worden gebruikt en waarvan het uitsluitend gebruik in een appartementsrecht zijn begrepen
- Plattegrond en indeling van het gebouw en de grond, zoals bekend ten tijde van waarmede
- Digitale kadastrale perceelgrens
- 1234 Appartementsrechtindex
- ①②③ Ondergesplitst appartementsrechtindex

Concept



SPLITSINGSTEKENING

Eindhoven - Ondersplitsing A1  
Gildekwartier - The Smith

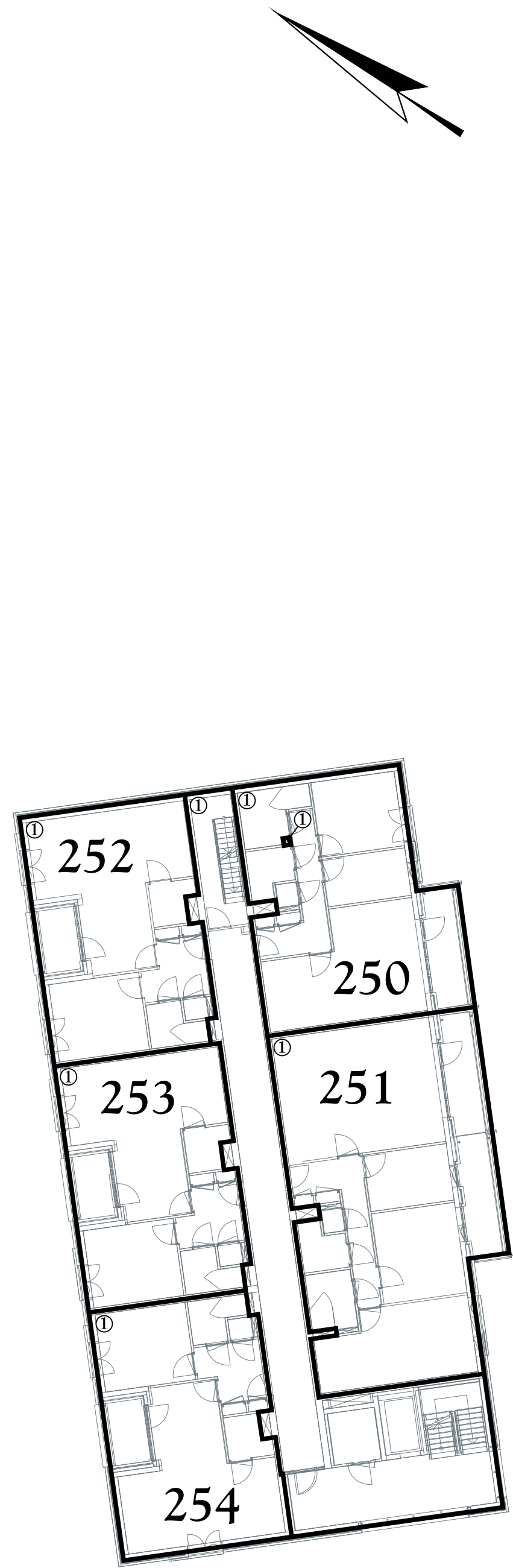
Deze tekening behoort bij de aanvraag tot handhaving van het complexnummer bij de voorgenomen ondersplitsing in 23 appartementsrechten (A245 t/m A267) van het appartementsrecht kadastraal bekend in de gemeente Woensel sectie G nummer 8873 A1

Eindhoven,  
De Notaris

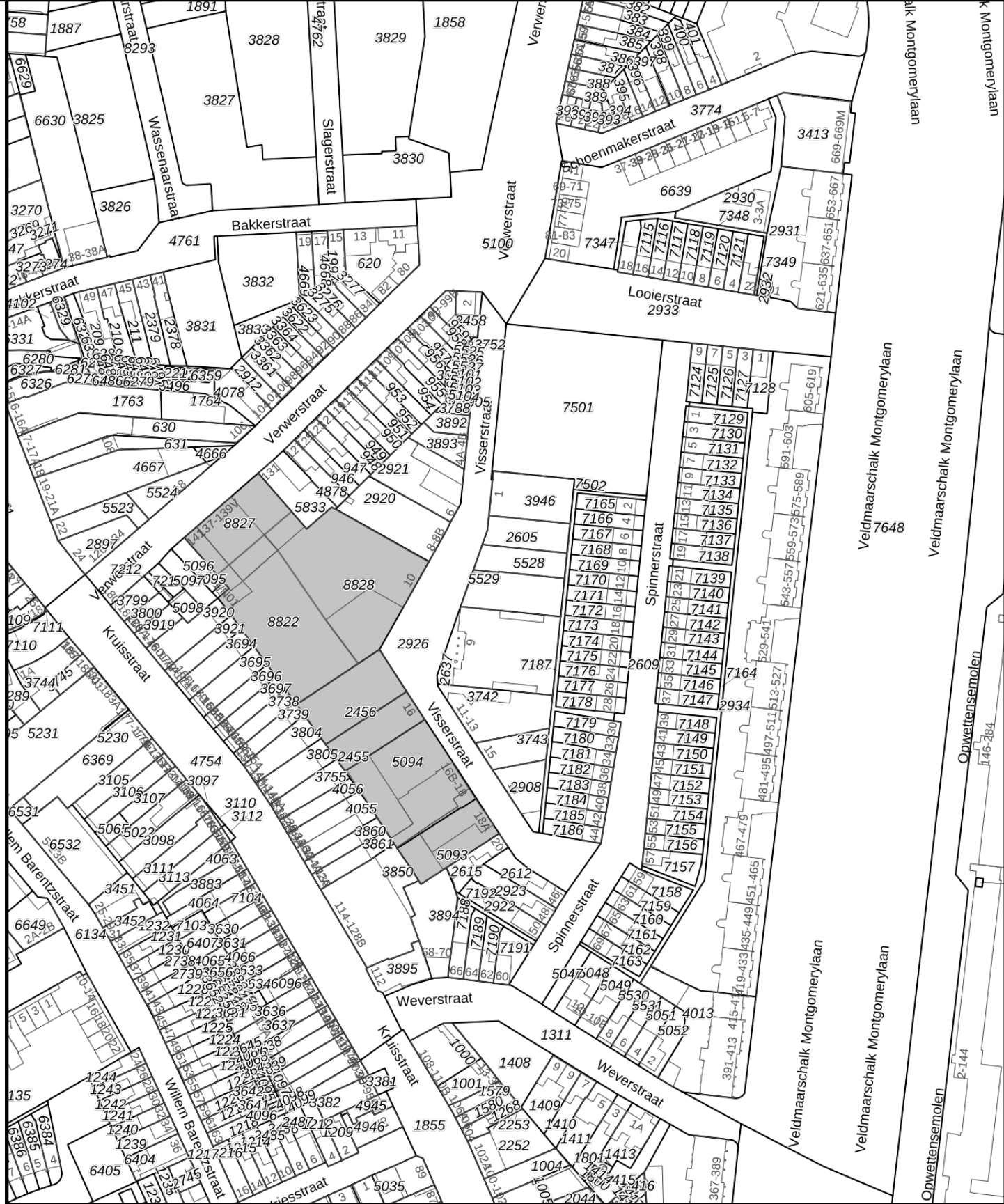
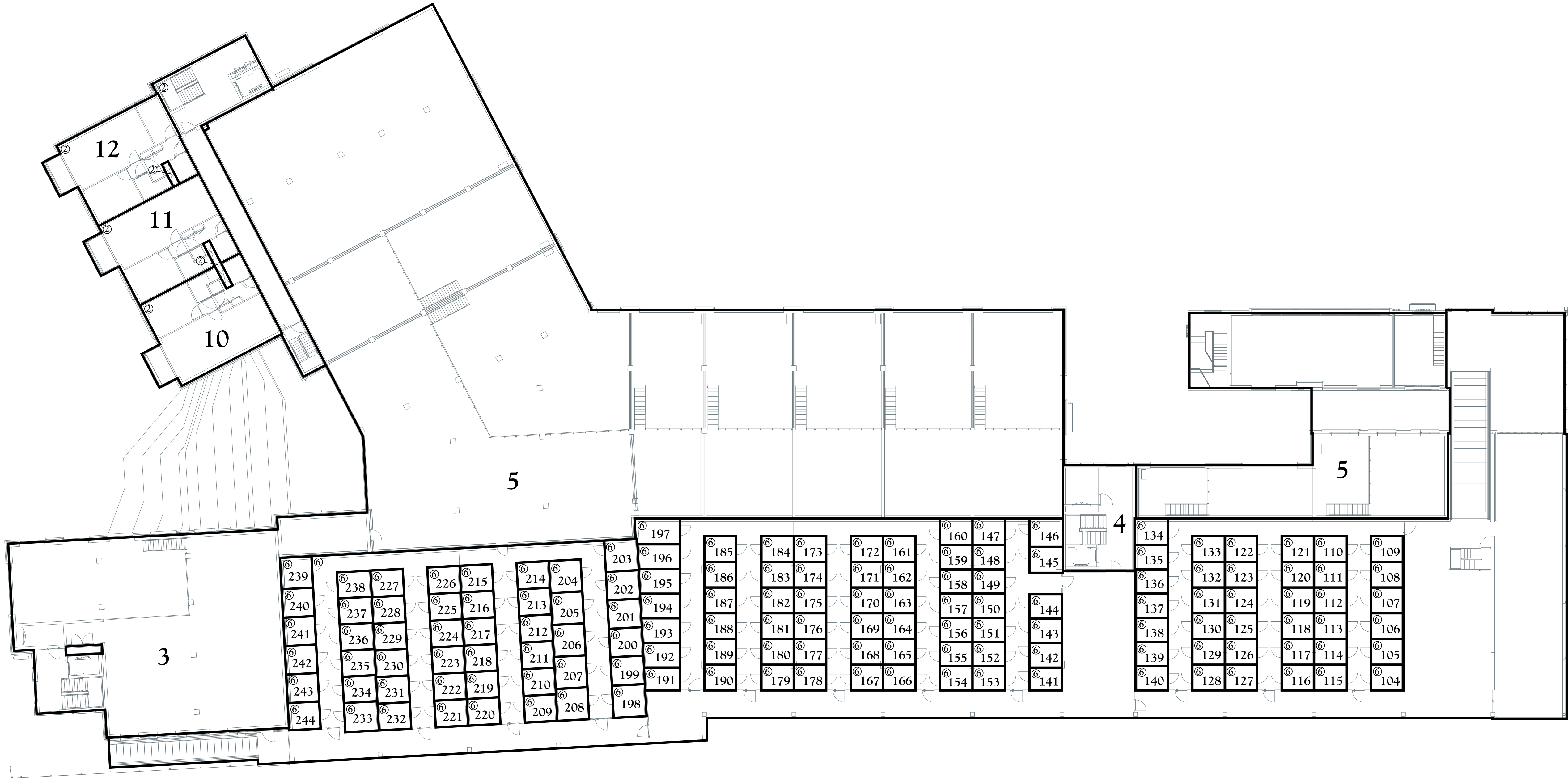
Depotnummer:	Complexnummer: Woensel G 8873-A.	Vastgesteld d.d.:
Opdrachtgever:	BPD Ontwikkeling BV Regio Zuid Melkfabriekstraat 11-J 5613 MW Eindhoven	Werknummer: 2026-141 Getekend, juni 2026 Versie: 09 juni 2026
Geerts teken- en adviesburo Stratumsedijk 22H 5611 ND Eindhoven tel: 040 205 18 34 mail: Geerts@teken-adviesburo.nl web: Geerts - teken-adviesburo.nl		Blad 1 van 8 bladen Schaal 1 : 200 Formaat A1

Aan deze tekening kunnen géén betrouwbare maten worden ontleend.





eerste verdieping



#### Kadastrale Situatie

Gemeente Woensel  
Sectie G  
Nummers 2455, 2456, 5093, 5094, 8822, 8827 en 8828  
Schaal 1 : 2000

#### Legenda

- Begrenzing van de onderscheidene gedeelten van het gebouw en de grond, die bestemd zijn als afzonderlijk geheel te worden gebruikt en waarvan het uitsluitend gebruik in een appartementsrecht zijn begrepen
- Plattegrond en indeling van het gebouw en de grond, zoals bekend ten tijde van waarmede
- Digitale kadastrale perceelgrens
- 1234 Appartementsrechtindex
- ①②③ Ondergesplitst appartementsrechtindex

Concept

0 10 20  
meters

## SPLITSINGSTEKENING

### Eindhoven - Ondersplitsing A1 Gildekwartier - The Smith

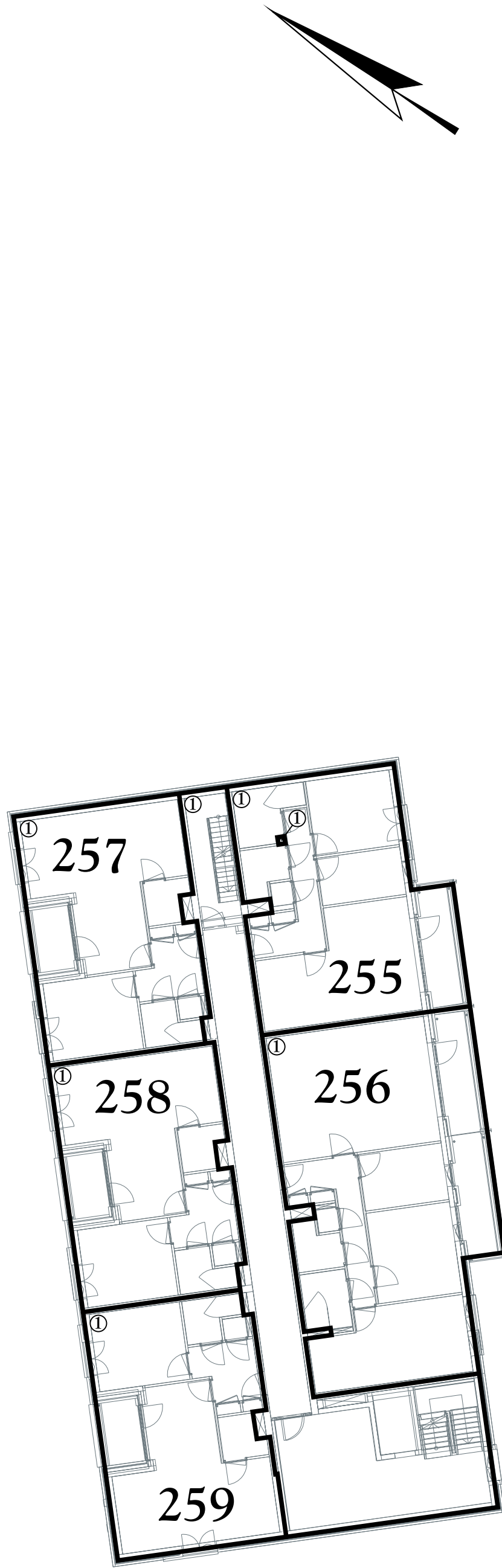
Deze tekening behoort bij de aanvraag tot handhaving van het complexnummer bij de voorgenomen ondersplitsing in 23 appartementsrechten (A245 t/m A267) van het appartementsrecht kadastraal bekend in de gemeente Woensel sectie G nummer 8873 A1

Eindhoven,  
De Notaris

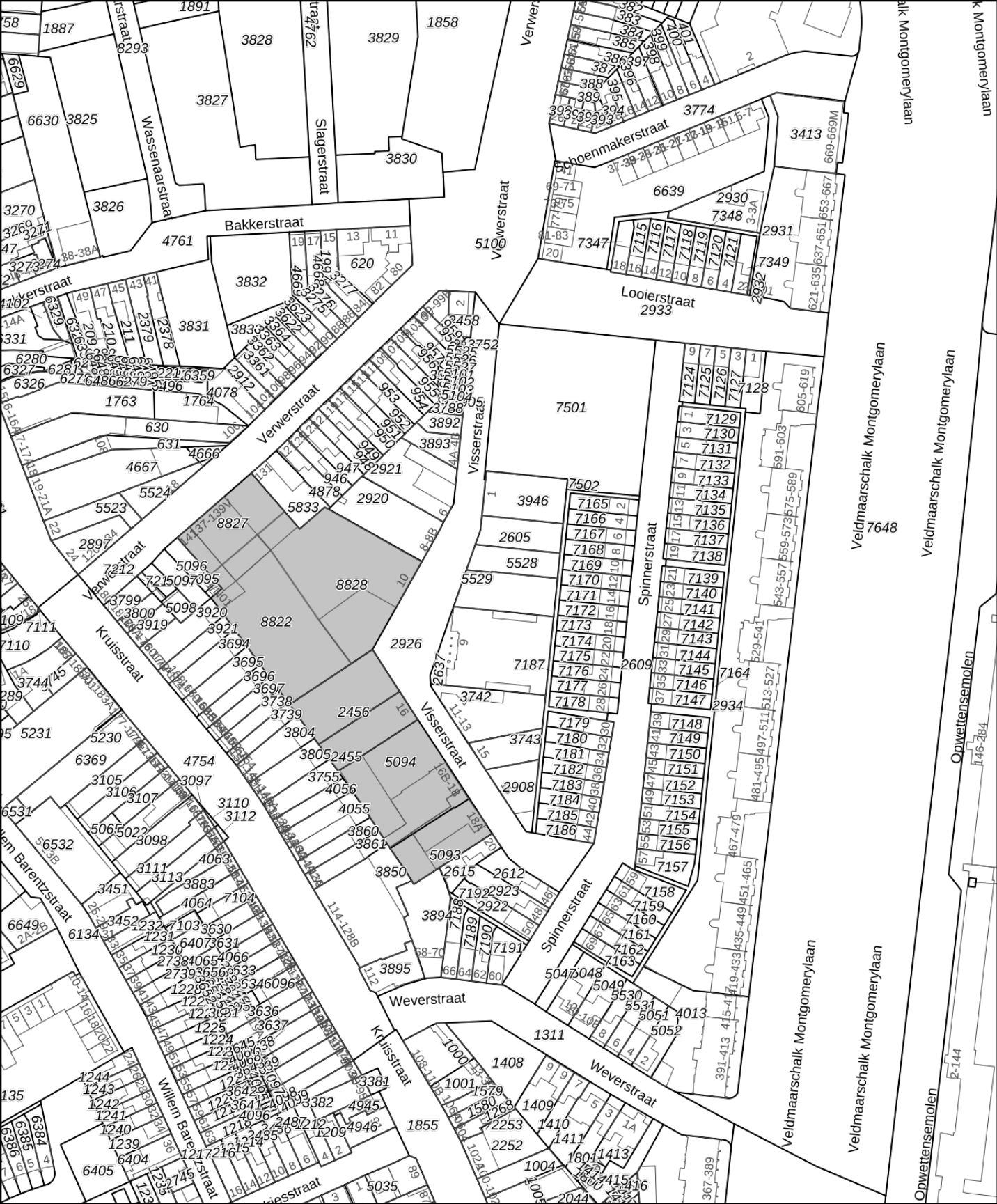
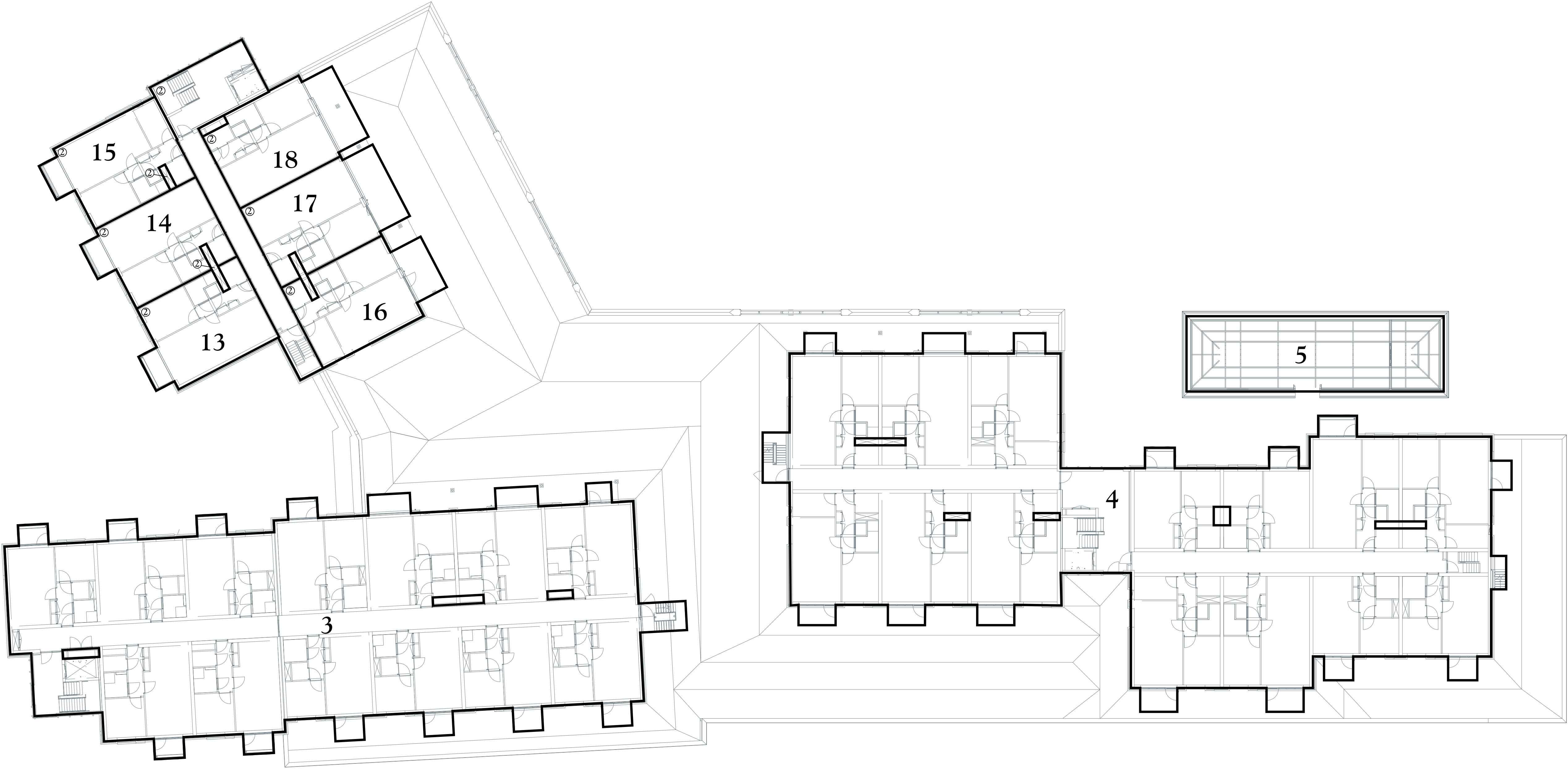
Depotnummer:	Complexnummer: Woensel G 8873-A.	Vastgesteld d.d.:
Opdrachtgever:	BPD Ontwikkeling BV Regio Zuid Melkfabriekstraat 11-J 5613 MW Eindhoven	Werknummer: 2026-141 Getekend, juni 2026 Versie: 09 juni 2026
Geerts teken- en adviesburo Stratumseind 22H 5611 ND Eindhoven tel: 040 205 18 34 mail: Geerts@teken-adviesburo.nl web: Geerts - teken-adviesburo.nl	Blad 2 van 8 bladen Schaal 1 : 200 Formaat A1	

Aan deze tekening kunnen géén betrouwbare maten worden ontleend.





tweede verdieping



Kadastrale Situatie

Gemeente Woensel  
Sectie G  
Nummers 2455, 2456, 5093, 5094, 8822, 8827 en 8828  
Schaal 1 : 2000

Legenda

- Begrenzing van de onderscheidene gedeelten van het gebouw en de grond, die bestemd zijn als afzonderlijk geheel te worden gebruikt en waarvan het uitsluitend gebruik in een appartementsrecht zijn begrepen
- Plattegrond en indeling van het gebouw en de grond, zoals bekend ten tijde van waarmede
- Digitale kadastrale perceelgrens
- 1234 Appartementsrechtindex
- ②③ Ondergesplitst appartementsrechtindex

Concept

0 10 20 meters

SPLITSINGSTEKENING

Eindhoven - Ondersplitsing A1  
Gildekwartier - The Smith

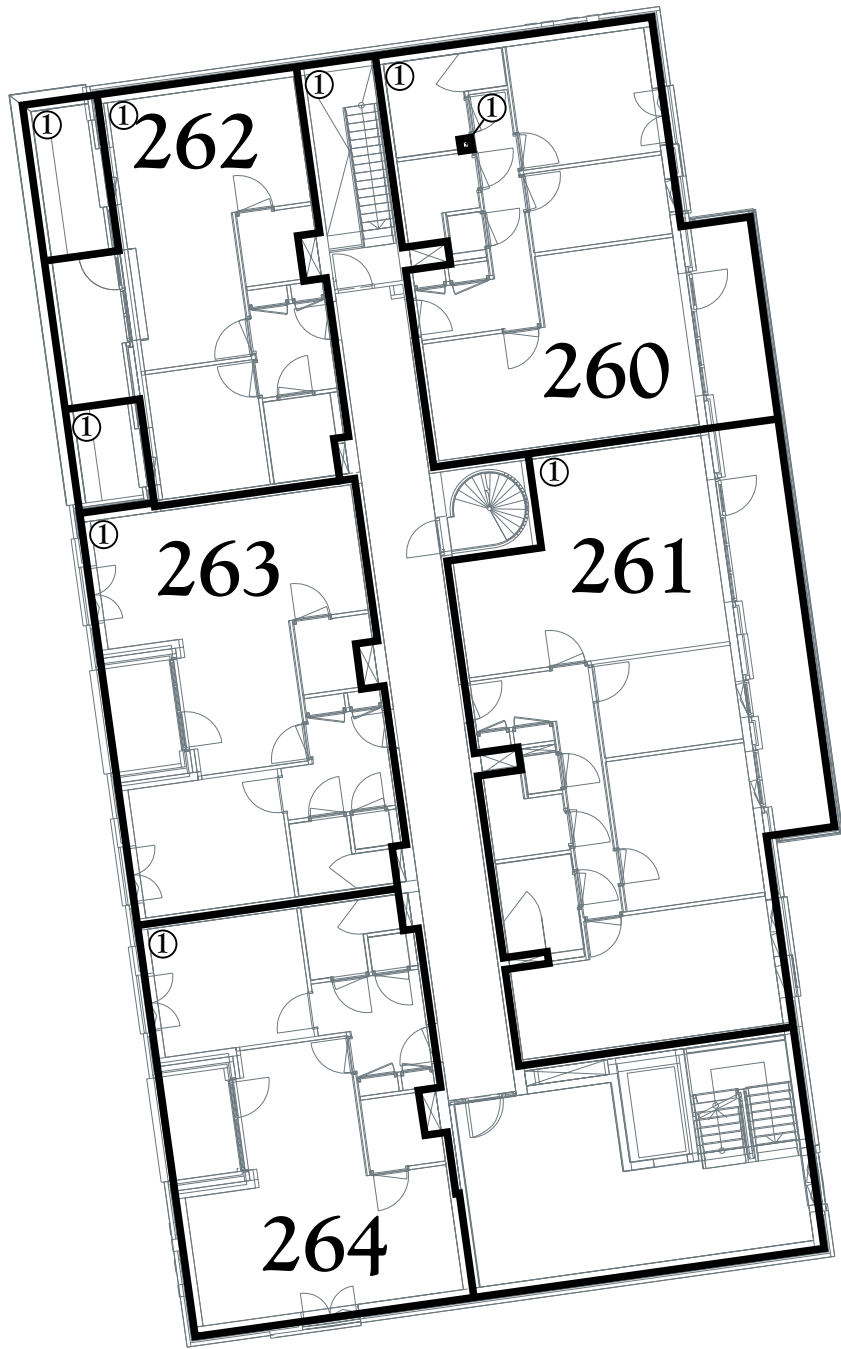
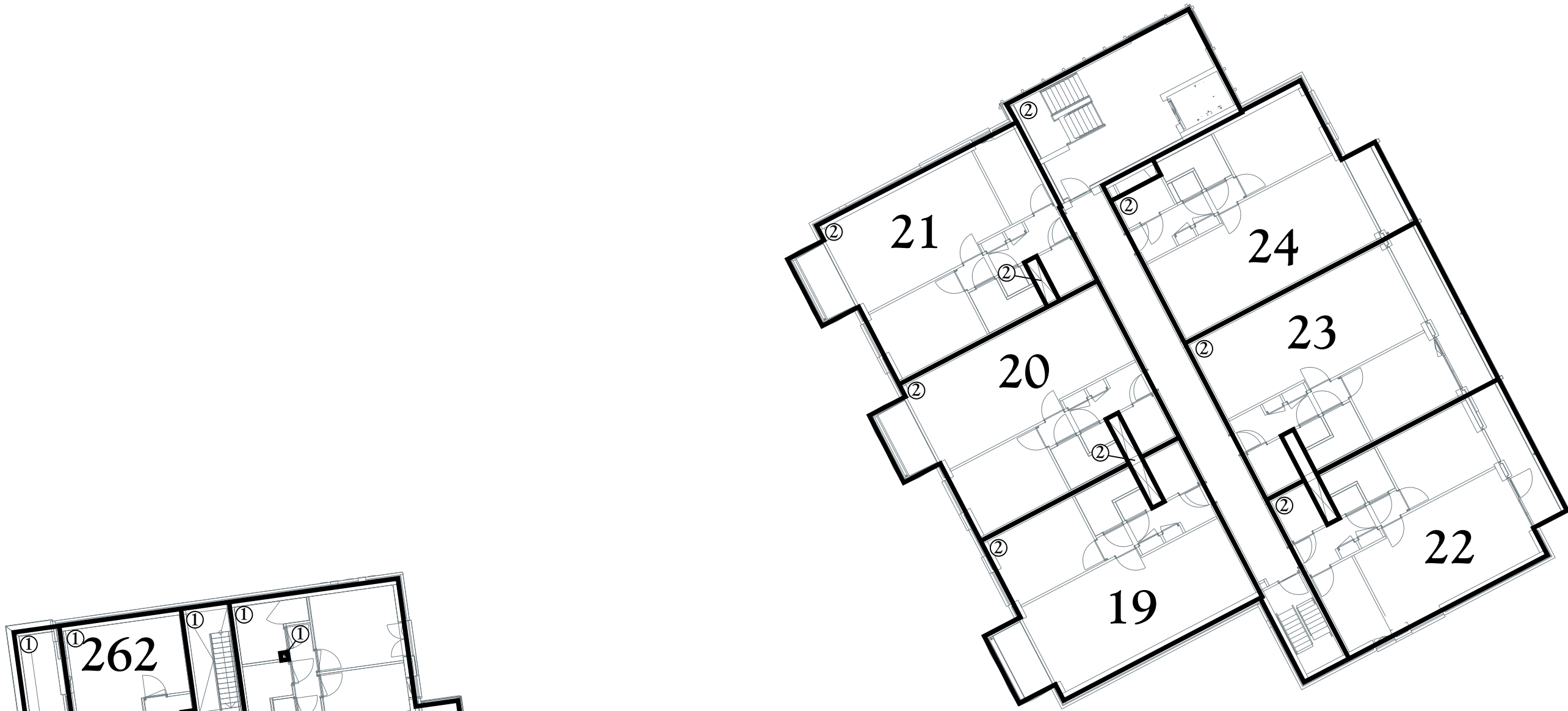
Deze tekening behoort bij de aanvraag tot handhaving van het complexnummer bij de voorgenomen ondersplitsing in 23 appartementsrechten (A245 t/m A267) van het appartementsrecht kadastraal bekend in de gemeente Woensel sectie G nummer 8873 A1

Eindhoven,  
De Notaris

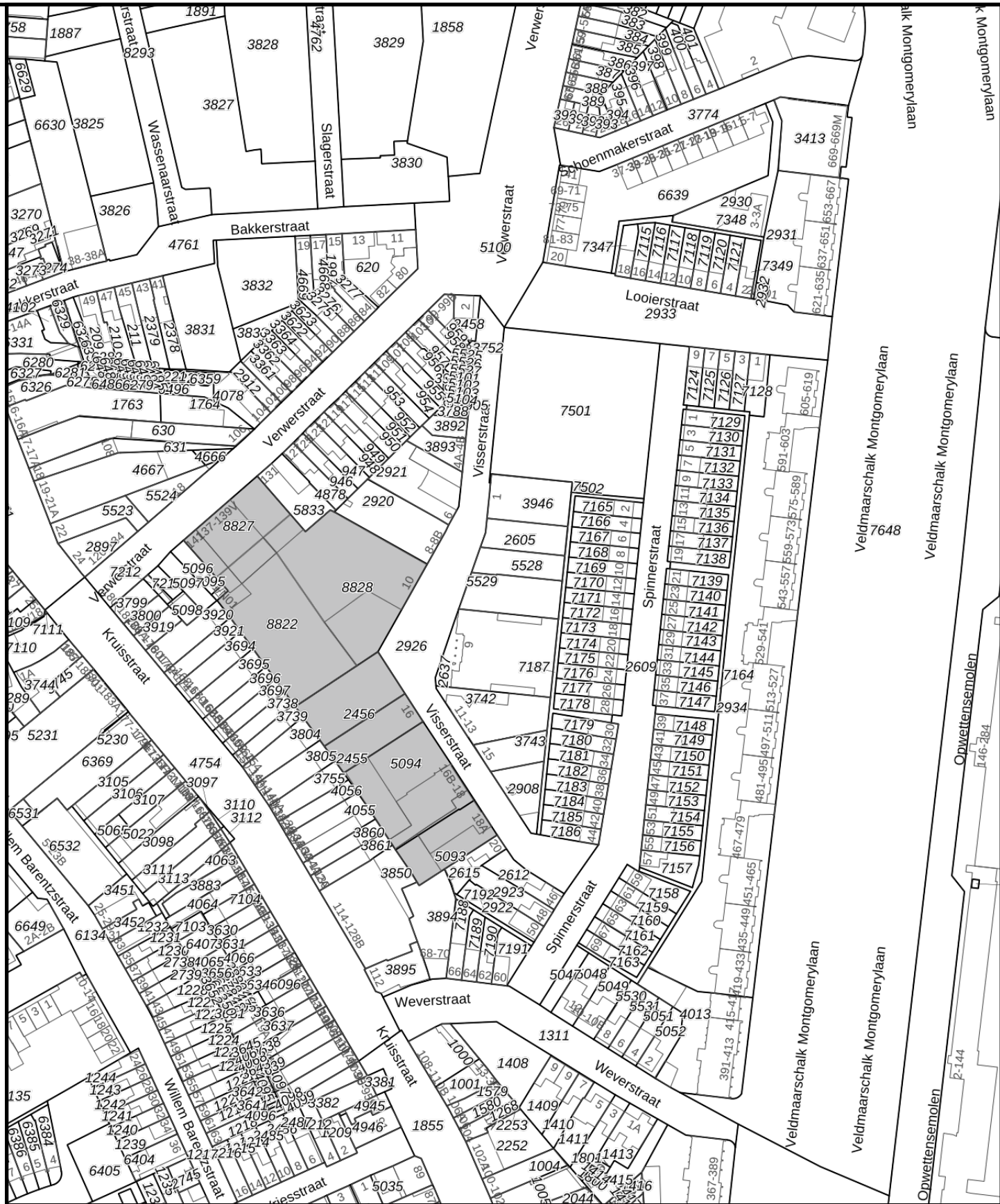
Depotnummer:	Complexnummer: Woensel G 8873-A.	Vastgesteld d.d.:
Oprichtgever:	BPD Ontwikkeling BV Regio Zuid Melkfabriekstraat 11-J 5613 MW Eindhoven	Werknummer: 2026-141 Getekend, juni 2026 Versie: 09 juni 2026
Geerts teken- en adviesburo Stratumsedijk 22H 5611 ND Eindhoven tel: 040 205 18 34 mail: Geerts@teken-adviesburo.nl web: Geerts - teken-adviesburo.nl		Blad 3 van 8 bladen Schaal 1 : 200 Formaat A1

Aan deze tekening kunnen géén betrouwbare maten worden ontleend.





derde verdieping



#### Kadastrale Situatie

Gemeente Woensel  
Sectie G  
Nummers 2455, 2456, 5093, 5094, 8822, 8827 en 8828  
Schaal 1 : 2000



#### Legenda

- Begrenzing van de onderscheidene gedeelten van het gebouw en de grond, die bestemd zijn als afzonderlijk geheel te worden gebruikt en waarvan het uitsluitend gebruik in een appartementsrecht zijn begrepen
- Plattegrond en indeling van het gebouw en de grond, zoals bekend ten tijde van waarmede
- Digitale kadastrale perceelgrens

1234 Appartementsrechtindex

①②③ Ondergesplitst appartementsrechtindex

Concept

0 10 20  
meters

## SPLITSINGSTEKENING

### Eindhoven - Ondersplitsing A1 Gildekwartier - The Smith

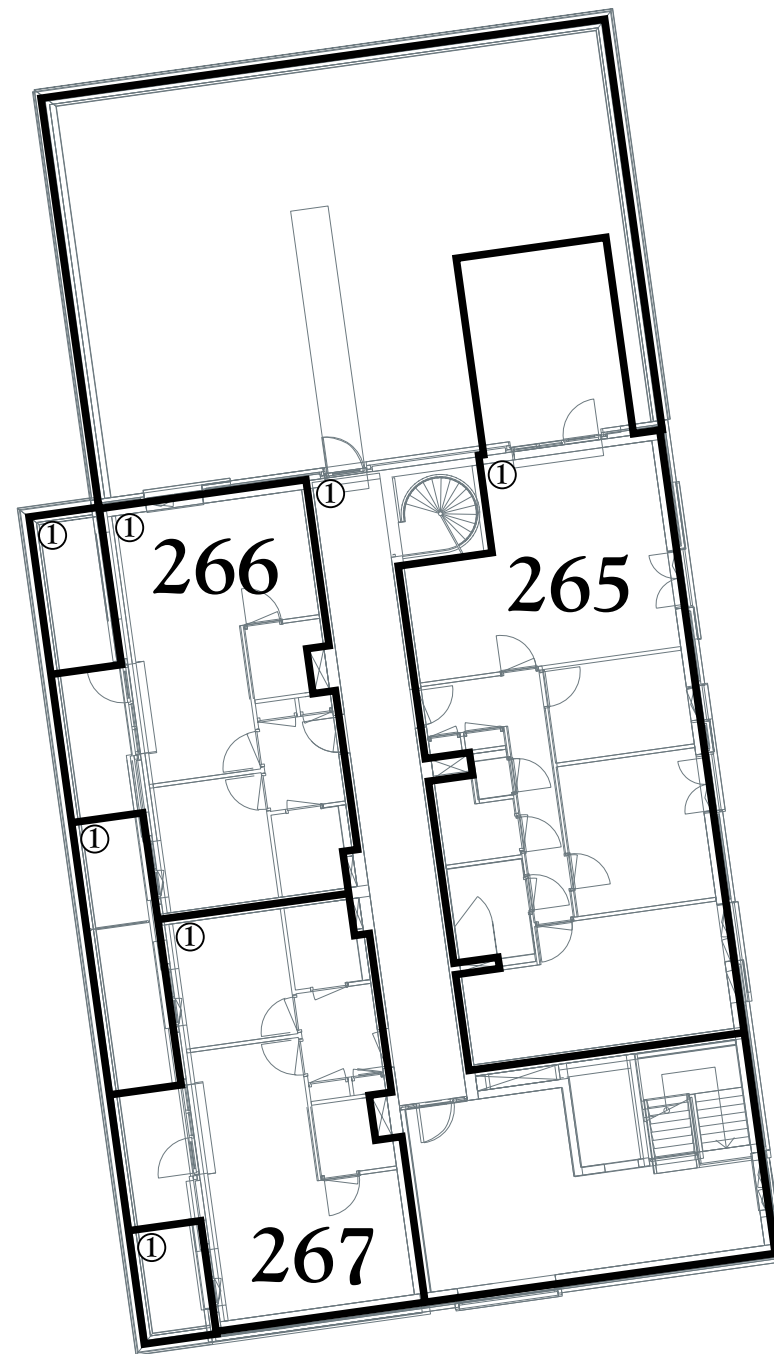
Deze tekening behoort bij de aanvraag tot handhaving van het complexnummer bij de voorgenomen ondersplitsing in 23 appartementsrechten (A245 t/m A267) van het appartementsrecht kadastraal bekend in de gemeente Woensel sectie G nummer 8873 A1

Eindhoven,  
De Notaris

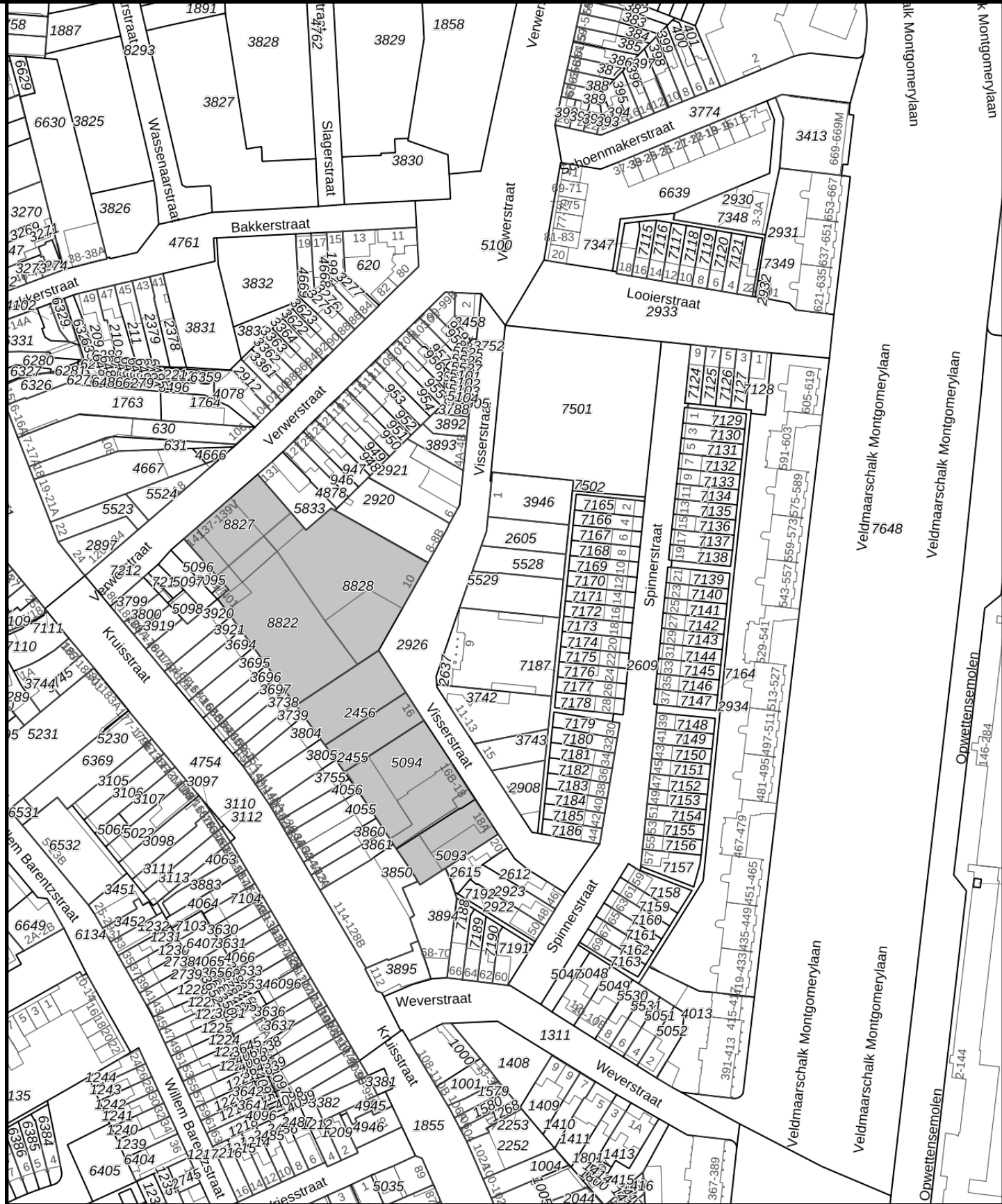
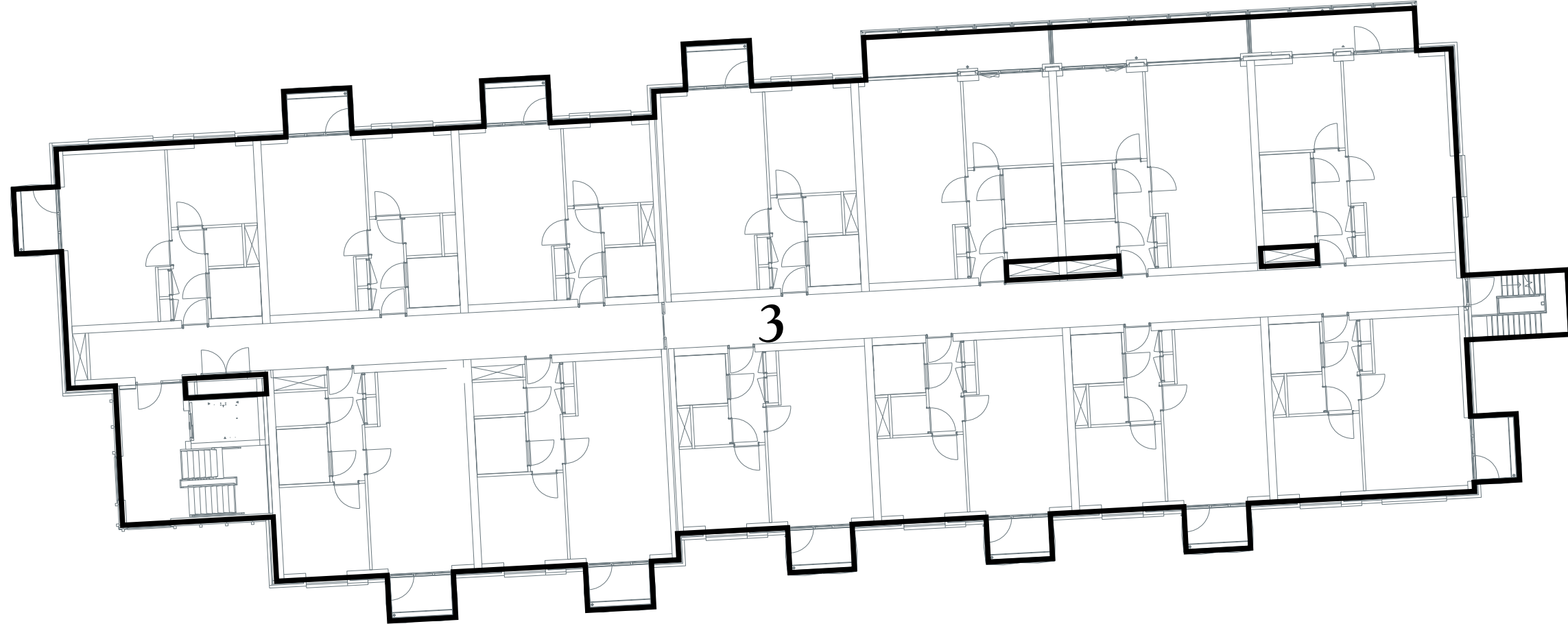
Depotnummer:	Complexnummer: Woensel G 8873-A.	Vastgesteld d.d.:
Oprachtgever:	BPD Ontwikkeling BV Regio Zuid Melkfabriekstraat 11-J 5613 MW Eindhoven	Werknummer: 2026-141 Getekend, juni 2026 Versie: 09 juni 2026
Geerts teken- en adviesburo Stratumsedijk 22H 5611 ND Eindhoven tel: 040 205 18 34 mail: Geerts@teken-adviesburo.nl web: Geerts - teken-adviesburo.nl		Blad 4 van 8 bladen Schaal 1 : 200 Formaat A1

Aan deze tekening kunnen géén betrouwbare maten worden ontleend.





vierde verdieping/ dakvlak



#### Kadastrale Situatie

Gemeente Woensel  
Sectie G  
Nummers 2455, 2456, 5093, 5094, 8822, 8827 en 8828  
Schaal 1 : 2000



#### Legenda

- Begrenzing van de onderscheidene gedeelten van het gebouw en de grond, die bestemd zijn als afzonderlijk geheel te worden gebruikt en waarvan het uitsluitend gebruik in een appartementsrecht zijn begrepen
- Plattegrond en indeling van het gebouw en de grond, zoals bekend ten tijde van waarmede
- Digitale kadastrale perceelgrens

1234 Appartementsrechtindex

①②③ Ondergesplitst appartementsrechtindex

Concept

0 10 20  
meters

## SPLITSINGSTEKENING

### Eindhoven - Ondersplitsing A1 Gildekwartier - The Smith

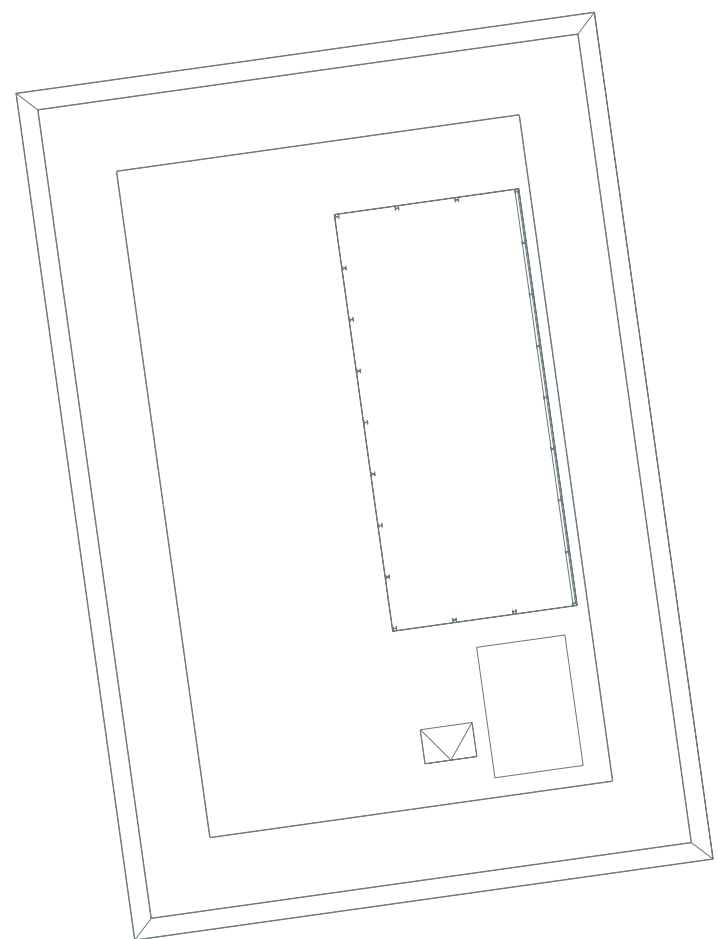
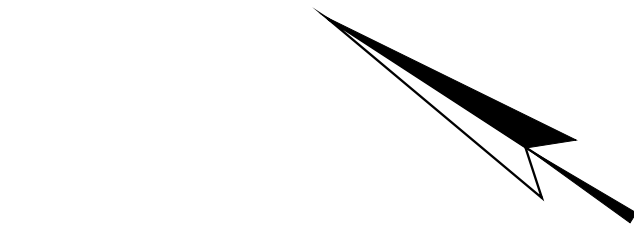
Deze tekening behoort bij de aanvraag tot handhaving van het complexnummer bij de voorgenomen ondersplitsing in 23 appartementsrechten (A245 t/m A267) van het appartementsrecht kadastraal bekend in de gemeente Woensel sectie G nummer 8873 A1

Eindhoven,  
De Notaris

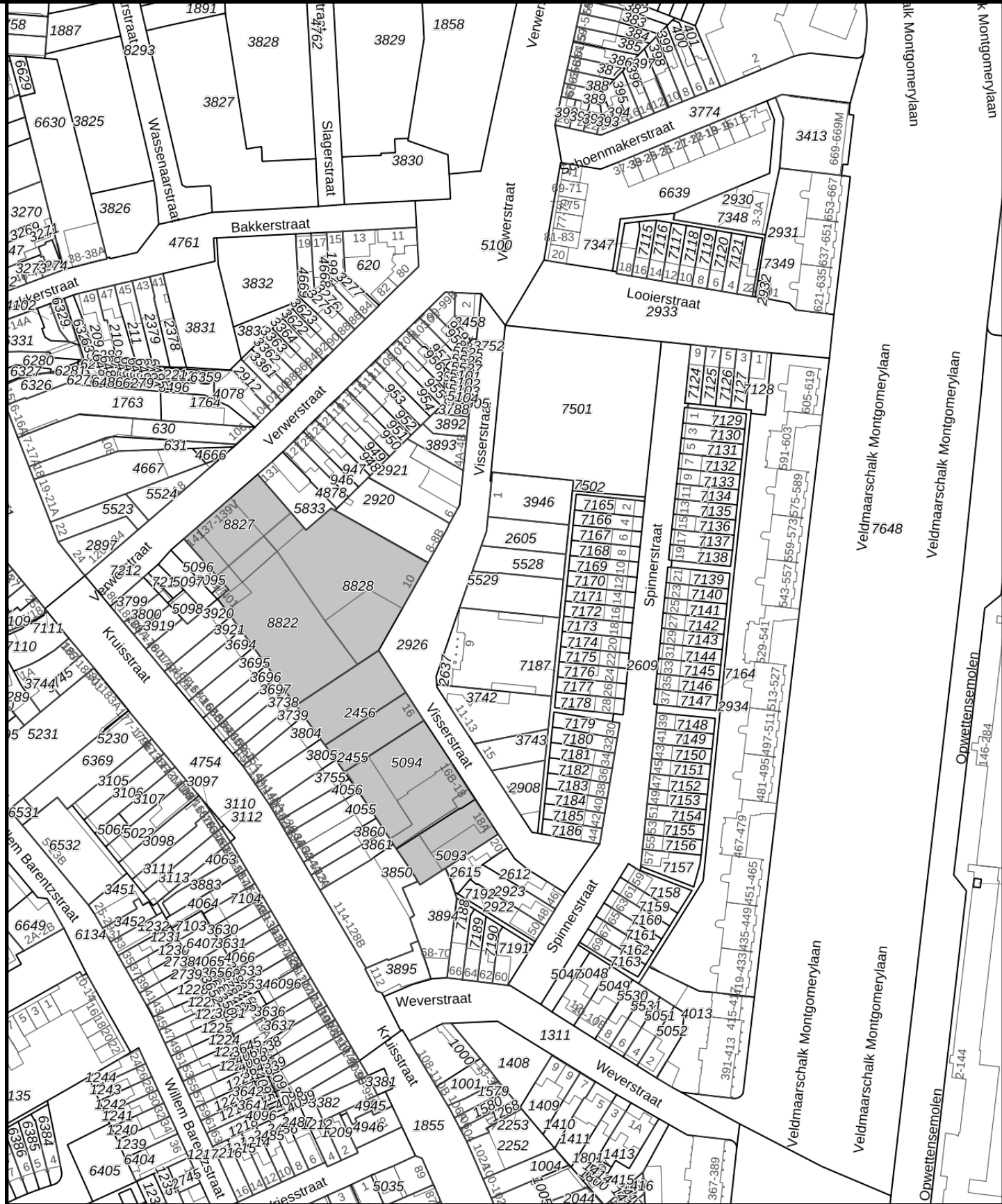
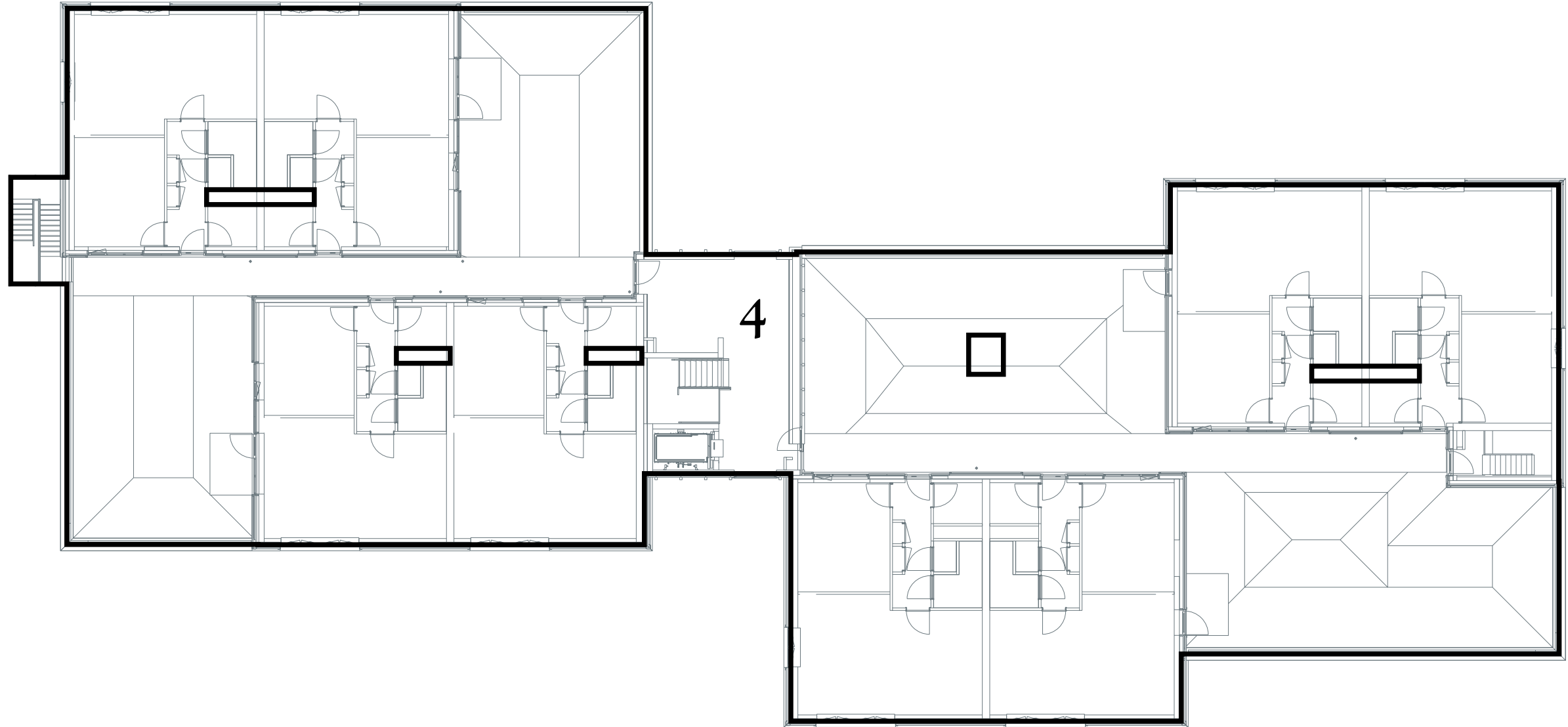
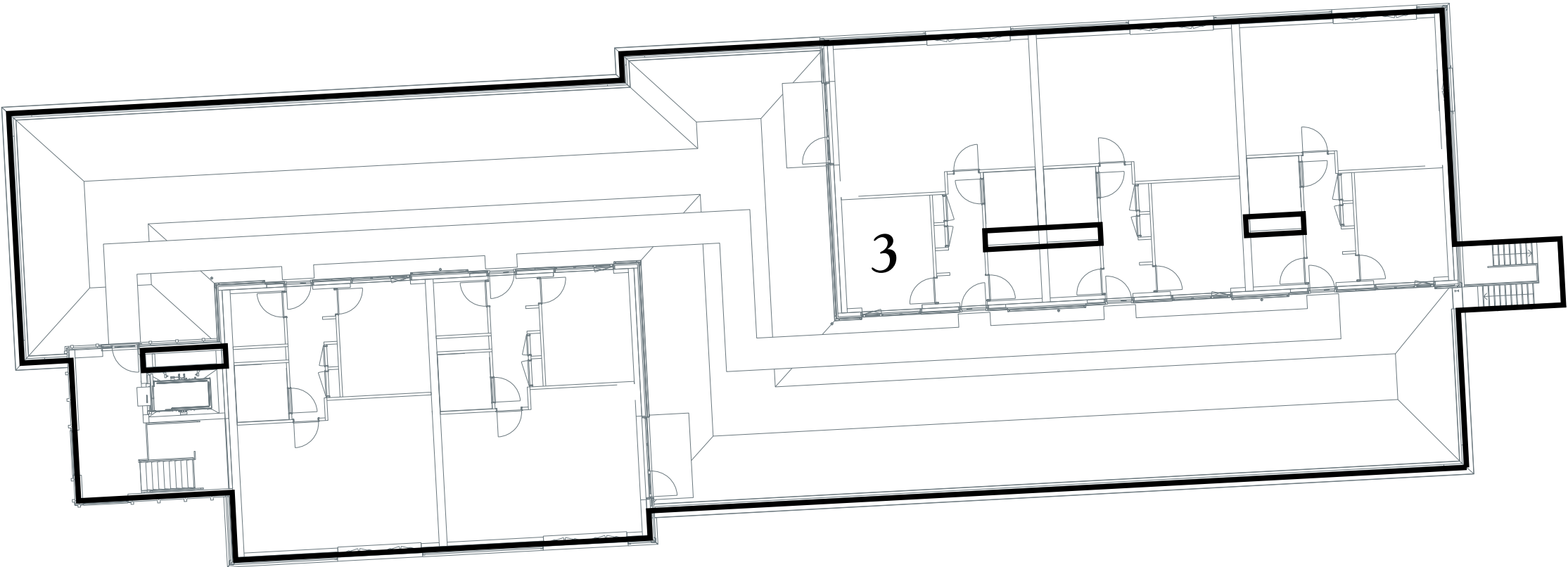
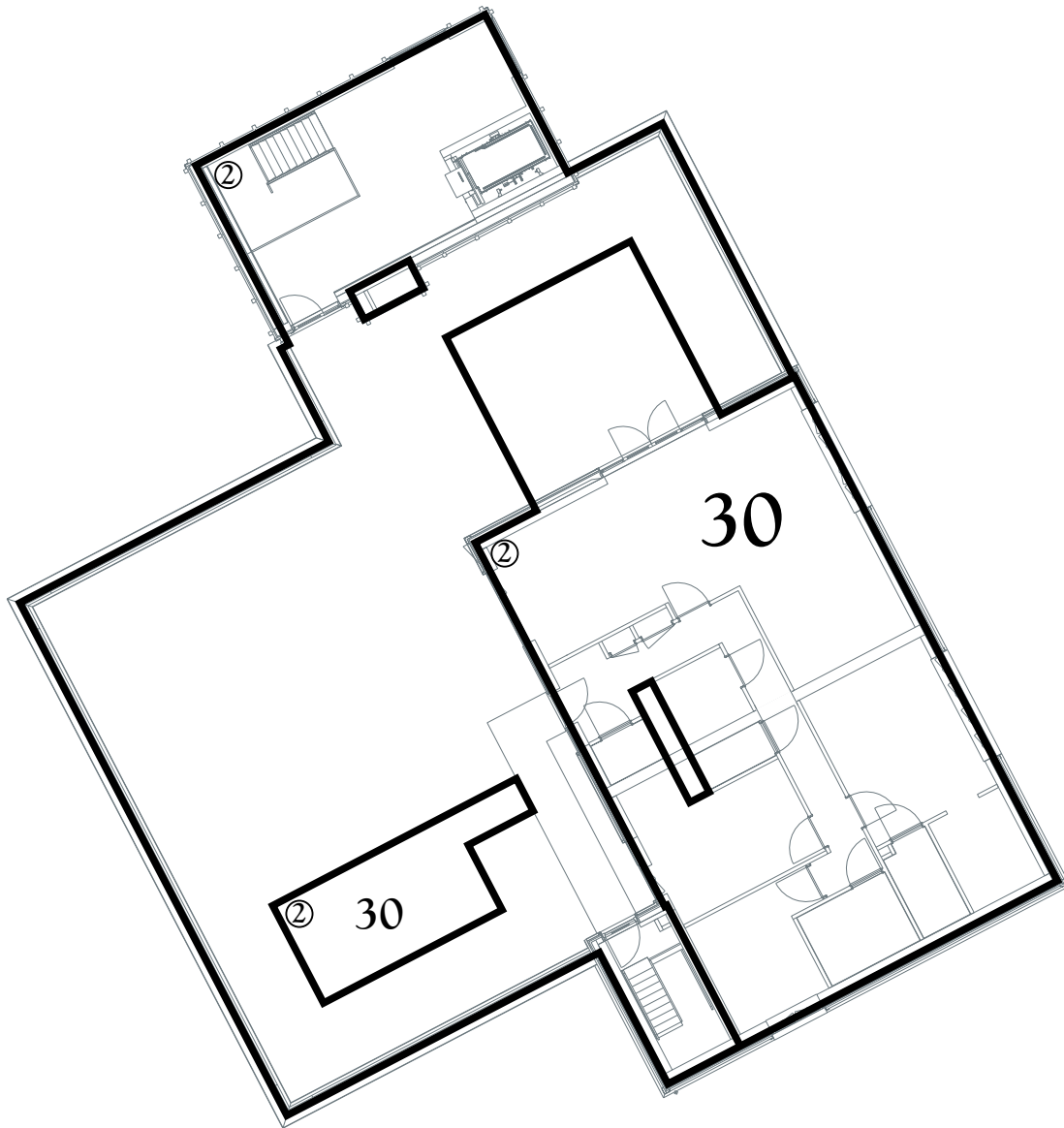
Depotnummer:	Complexnummer: Woensel G 8873-A.	Vastgesteld d.d.:
Opdrachtgever:	BPD Ontwikkeling BV Regio Zuid Melkfabriekstraat 11-J 5613 MW Eindhoven	Werknummer: 2026-141 Getekend, juni 2026 Versie: 09 juni 2026
Geerts teken- en adviesburo Stratumsedijk 22H 5611 ND Eindhoven tel: 040 205 18 34 mail: Geerts@teken-adviesburo.nl web: Geerts - teken-adviesburo.nl		Blad 5 van 8 bladen Schaal 1 : 200 Formaat A1

Aan deze tekening kunnen géén betrouwbare maten worden ontleend.





vijfde verdieping/ dakvlak



#### Kadastrale Situatie

Gemeente Woensel  
Sectie G  
Nummers 2455, 2456, 5093, 5094, 8822, 8827 en 8828  
Schaal 1 : 2000

#### Legenda

- Begrenzing van de onderscheidene gedeelten van het gebouw en de grond, die bestemd zijn als afzonderlijk geheel te worden gebruikt en waarvan het uitsluitend gebruik in een appartementsrecht zijn begrepen
- Plattegrond en indeling van het gebouw en de grond, zoals bekend ten tijde van waarmede
- Digitale kadastrale perceelgrens

1234 Appartementsrechtindex  
①②③ Ondergesplitst appartementsrechtindex

Concept

0 10 20  
meters

## SPLITSINGSTEKENING

### Eindhoven - Ondersplitsing A1 Gildekwartier - The Smith

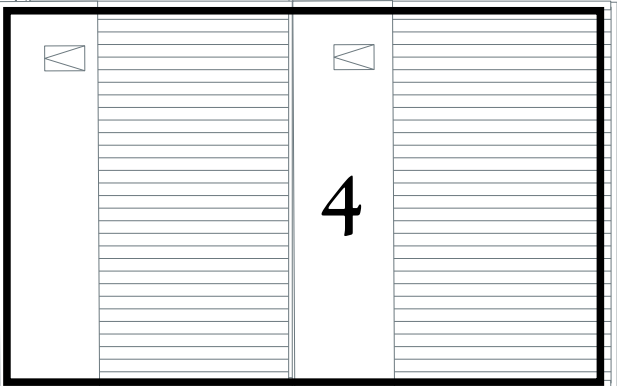
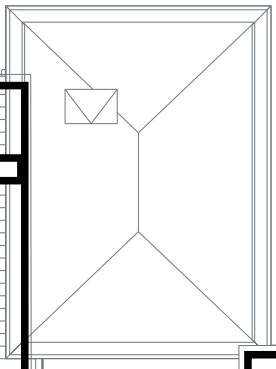
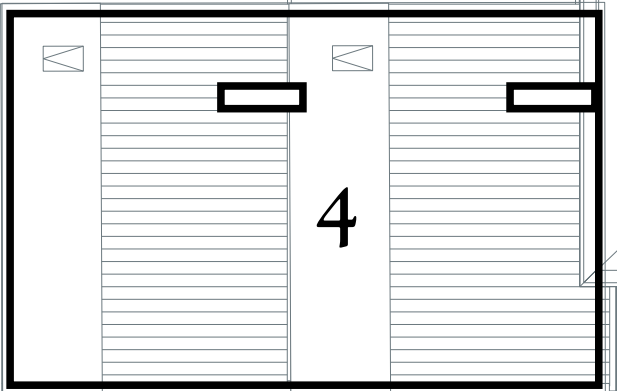
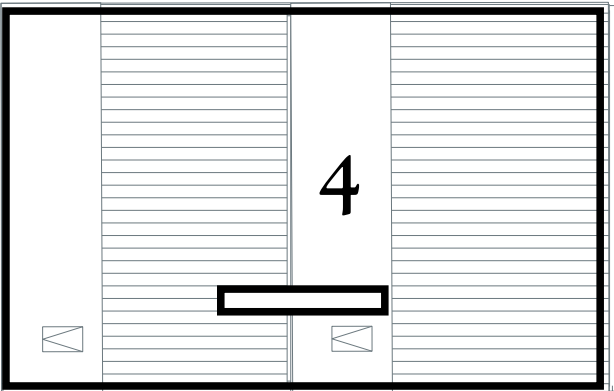
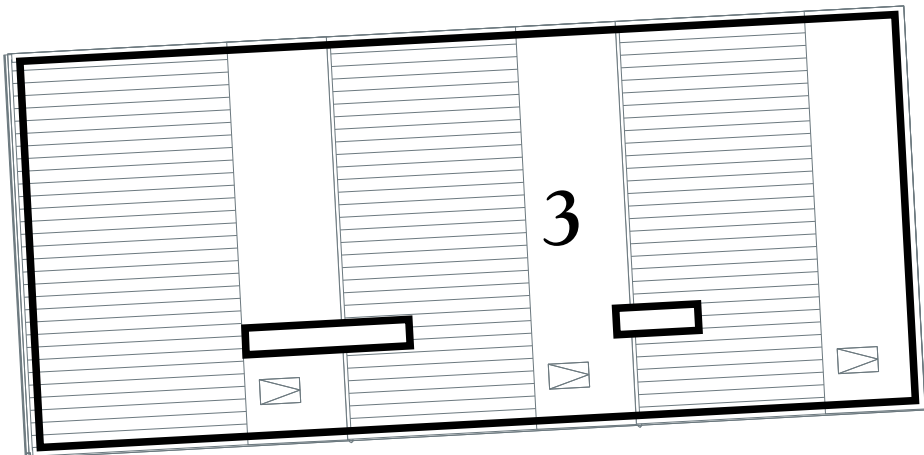
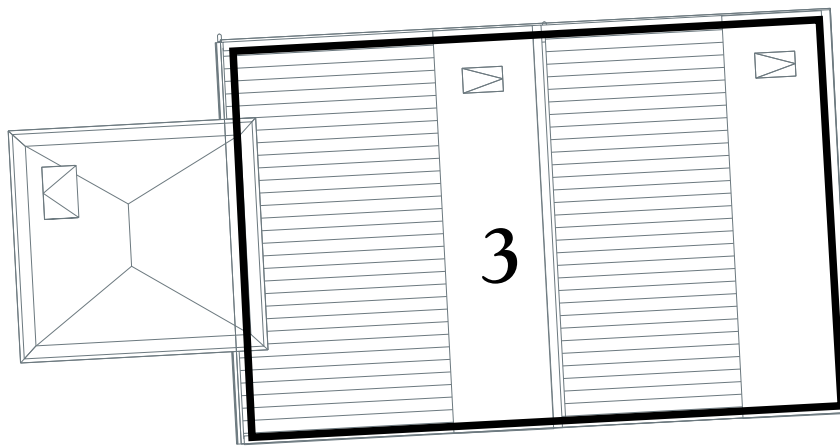
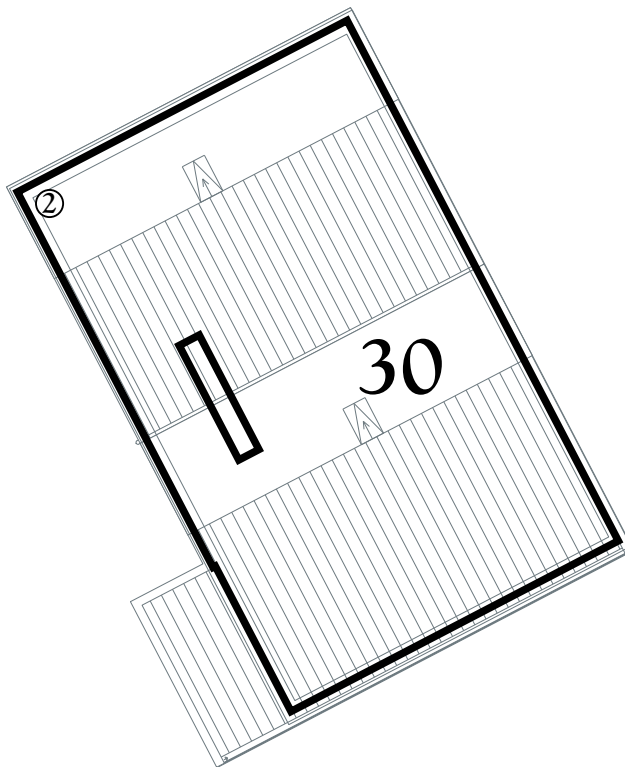
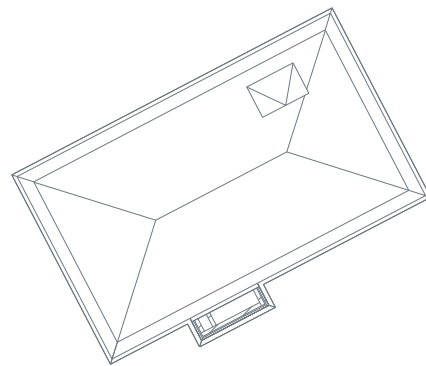
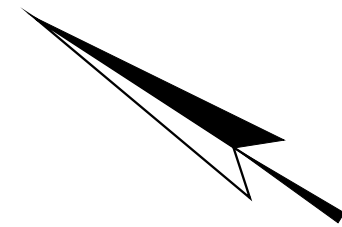
Deze tekening behoort bij de aanvraag tot handhaving van het complexnummer bij de voorgenomen ondersplitsing in 23 appartementsrechten (A245 t/m A267) van het appartementsrecht kadastraal bekend in de gemeente Woensel sectie G nummer 8873 A1

Eindhoven,  
De Notaris

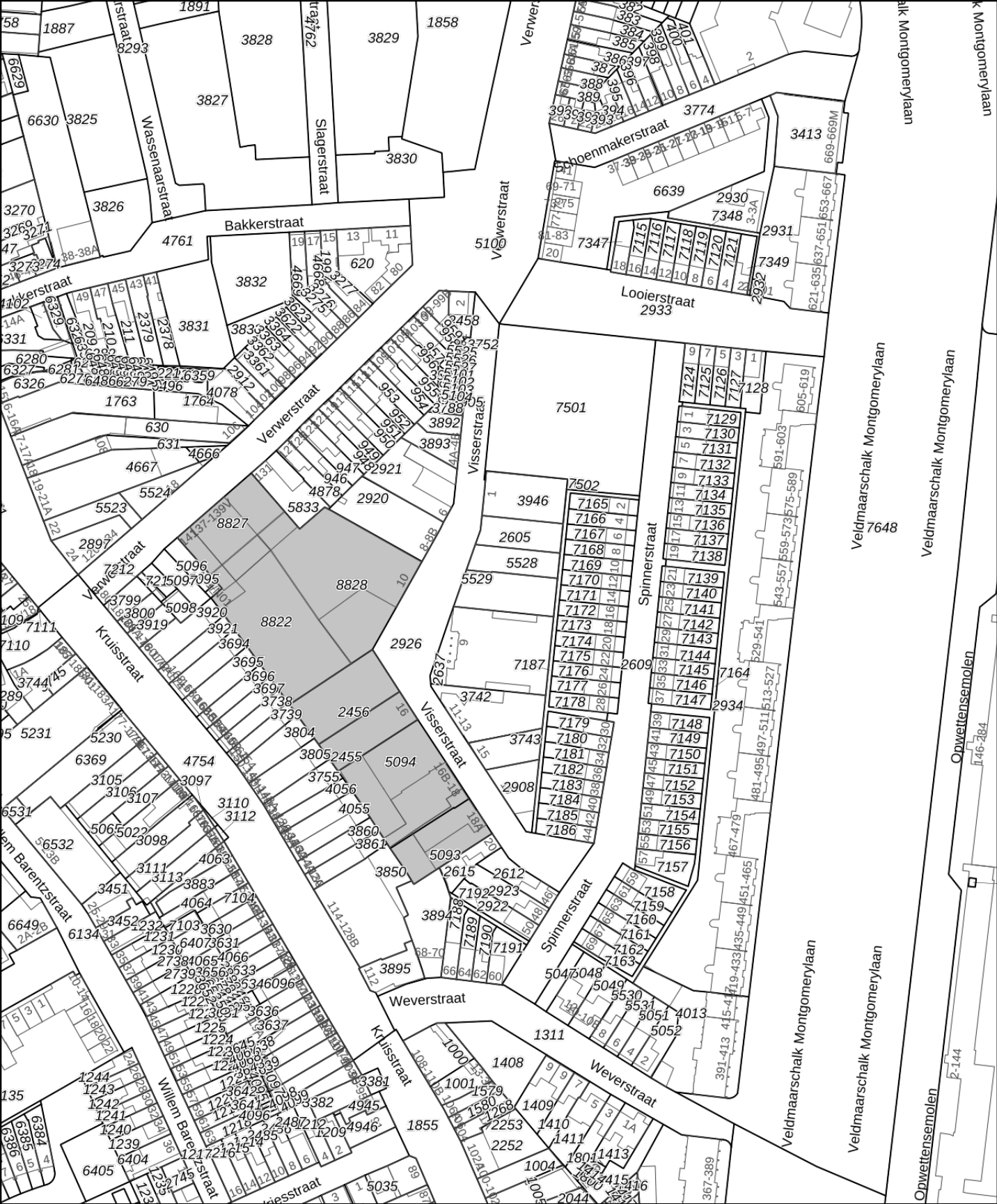
Depotnummer:	Complexnummer: Woensel G 8873-A.	Vastgesteld d.d.:
Oprachtgever:	BPD Ontwikkeling BV Regio Zuid Melkfabriekstraat 11-J 5613 MW Eindhoven	Werknummer: 2026-141 Getekend, juni 2026 Versie: 09 juni 2026
Geerts teken- en adviesburo Stratumsedijk 22H 5611 ND Eindhoven tel: 040 205 18 34 mail: Geerts@teken-adviesburo.nl web: Geerts - teken-adviesburo.nl		Blad 6 van 8 bladen Schaal 1 : 200 Formaat A1

Aan deze tekening kunnen géén betrouwbare maten worden ontleend.





dakvlak/ onbenoemde ruimtes- zolders



#### Kadastrale Situatie

Gemeente Woensel  
Sectie G  
Nummers 2455, 2456, 5093, 5094, 8822, 8827 en 8828  
Schaal 1 : 2000



#### Legenda

- Begrenzing van de onderscheidene gedeelten van het gebouw en de grond, die bestemd zijn als afzonderlijk geheel te worden gebruikt en waarvan het uitsluitend gebruik in een appartementsrecht zijn begrepen
- Plattegrond en indeling van het gebouw en de grond, zoals bekend ten tijde van waarmede
- Digitale kadastrale perceelgrens

1234 Appartementsrechtindex

①②③ Ondergesplitst appartementsrechtindex

Concept

0 10 20  
meters

## SPLITSINGSTEKENING

### Eindhoven - Ondersplitsing A1 Gildekwartier - The Smith

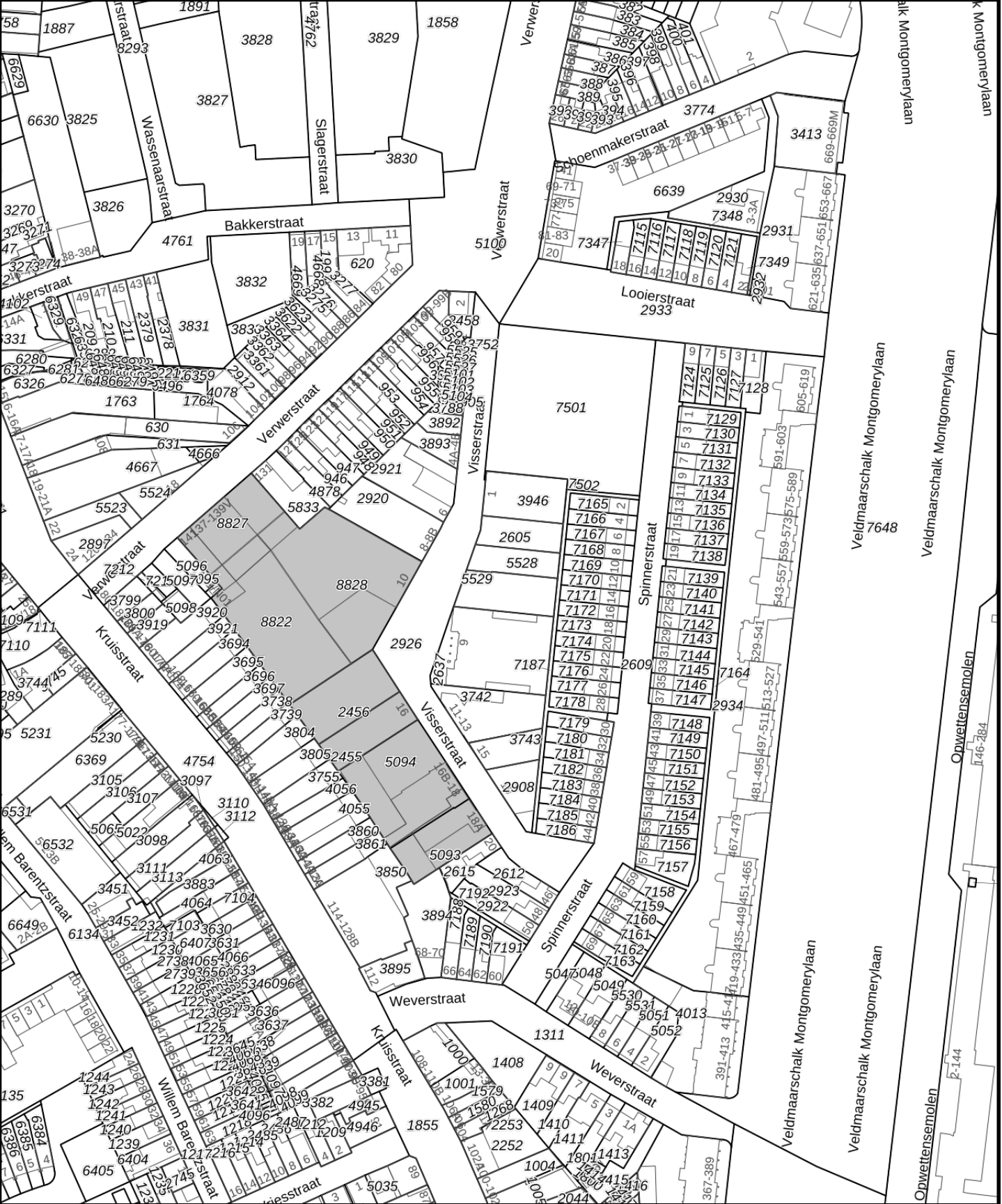
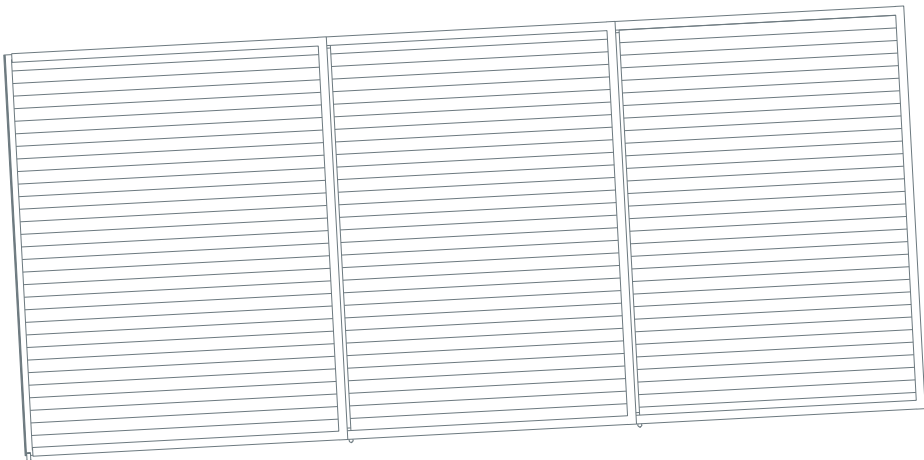
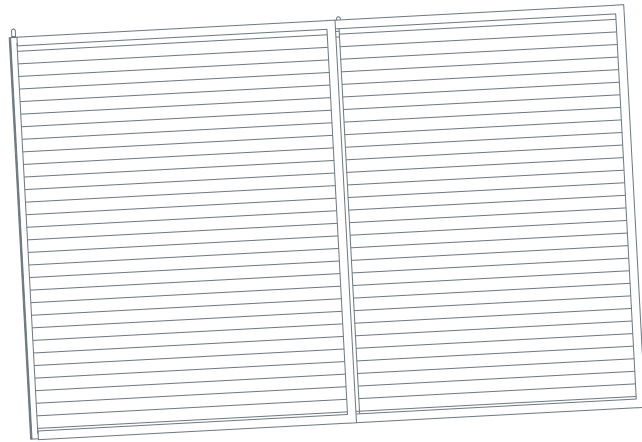
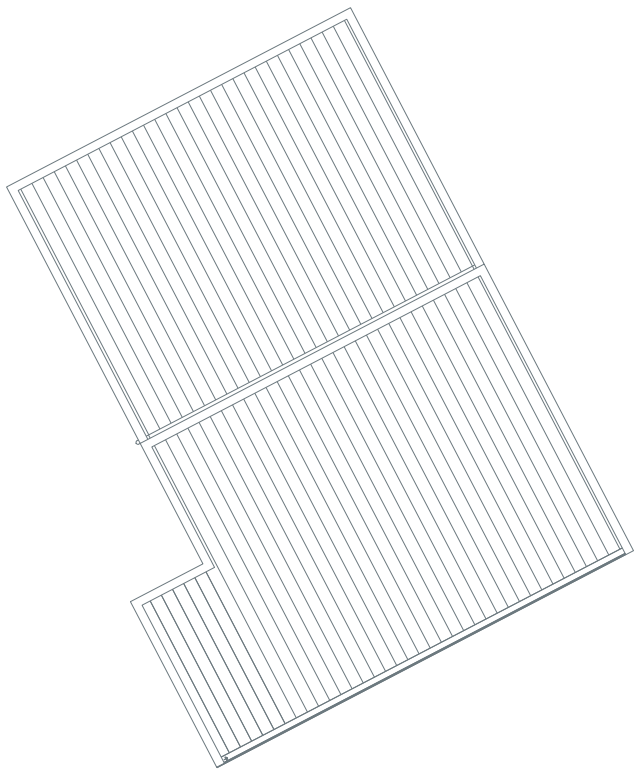
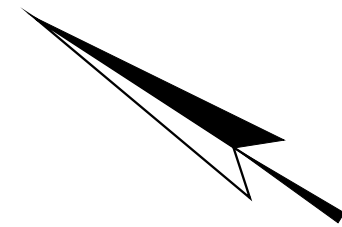
Deze tekening behoort bij de aanvraag tot handhaving van het complexnummer bij de voorgenomen ondersplitsing in 23 appartementsrechten (A245 t/m A267) van het appartementsrecht kadastraal bekend in de gemeente Woensel sectie G nummer 8873 A1

Eindhoven,  
De Notaris

Depotnummer:	Complexnummer: Woensel G 8873-A.	Vastgesteld d.d.:
Opdrachtgever:	BPD Ontwikkeling BV Regio Zuid Melkfabriekstraat 11-J 5613 MW Eindhoven	Werknummer: 2026-141 Getekend, juni 2026 Versie: 09 juni 2026
Geerts teken- en adviesburo Stratumsedijk 22H 5611 ND Eindhoven tel: 040 205 18 34 mail: Geerts@teken-adviesburo.nl web: Geerts - teken-adviesburo.nl		Blad 7 van 8 bladen Schaal 1 : 200 Formaat A1

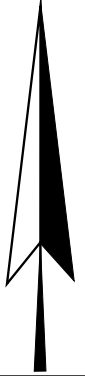
Aan deze tekening kunnen géén betrouwbare maten worden ontleend.





#### Kadastrale Situatie

Gemeente Woensel  
Sectie G  
Nummers 2455, 2456, 5093, 5094, 8822, 8827 en 8828  
Schaal 1 : 2000



#### Legenda

- Begrenzing van de onderscheidene gedeelten van het gebouw en de grond, die bestemd zijn als afzonderlijk geheel te worden gebruikt en waarvan het uitsluitend gebruik in een appartementsrecht zijn begrepen
- Plattegrond en indeling van het gebouw en de grond, zoals bekend ten tijde van waarmede
- Digitale kadastrale perceelgrens
- 1234 Appartementsrechtindex

Concept


0 10 20  
meters

## SPLITSINGSTEKENING

### Eindhoven - Ondersplitsing A1 Gildekwartier - The Smith

Deze tekening behoort bij de aanvraag tot handhaving van het complexnummer bij de voorgenomen ondersplitsing in 23 appartementsrechten (A245 t/m A267) van het appartementsrecht kadastraal bekend in de gemeente Woensel sectie G nummer 8873 A1

Eindhoven,  
De Notaris

Depotnummer:	Complexnummer: Woensel G 8873-A.	Vastgesteld d.d.:
Opdrachtgever:	BPD Ontwikkeling BV Regio Zuid Melkfabriekstraat 11-J 5613 MW Eindhoven	Werknummer: 2026-141 Getekend, juni 2026 Versie: 09 juni 2026
 Geerts teken- en adviesburo Stratumsedijk 22H 5611 ND Eindhoven tel: 040 205 18 34 mail: Geerts@teken-adviesburo.nl web: Geerts - teken-adviesburo.nl		Blad 6 van 6 bladen Schaal 1 : 200 Formaat A1

Aan deze tekening kunnen géén betrouwbare maten worden ontleend.

dakvlak