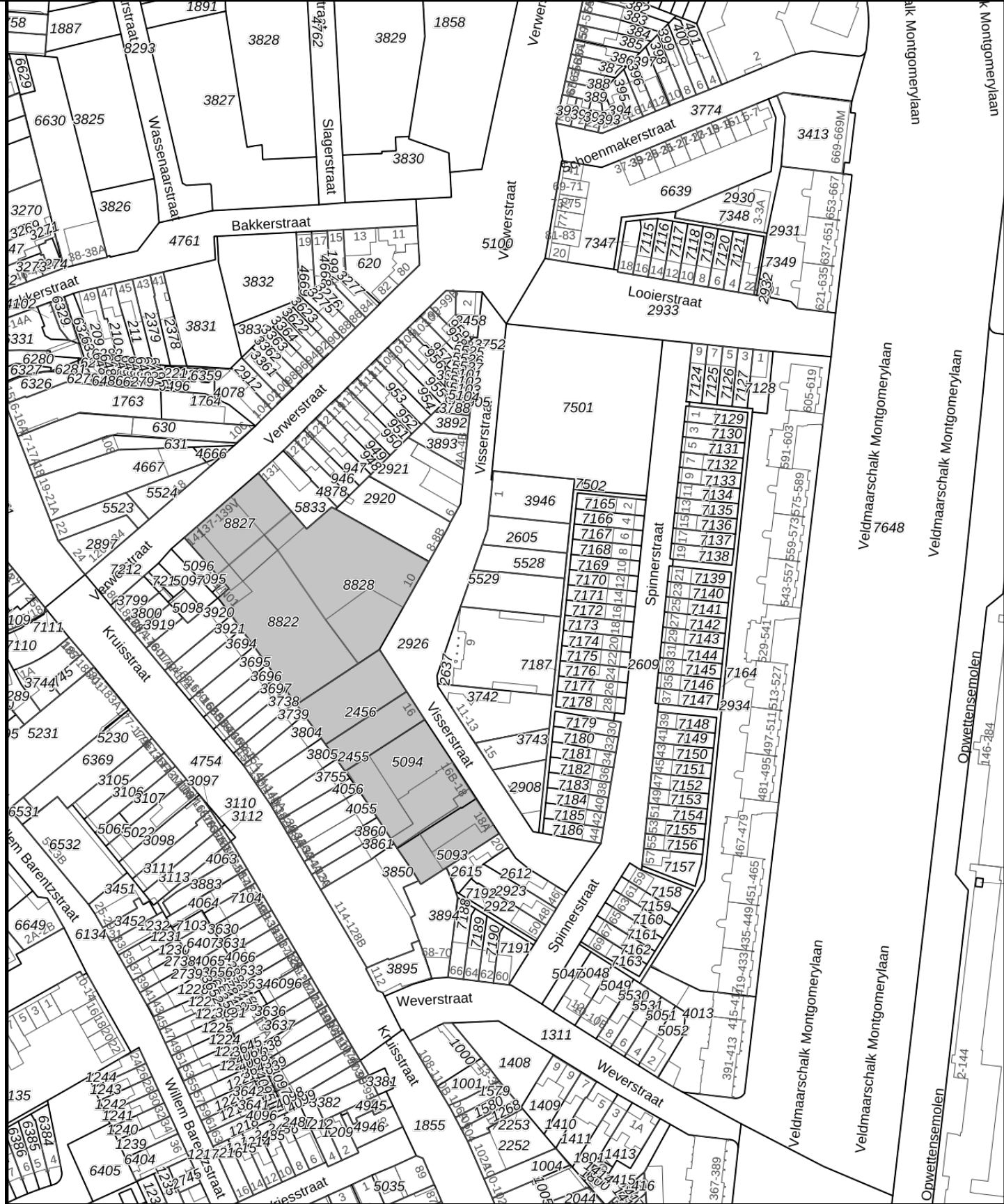




*begane grond*

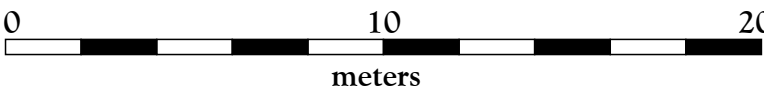


#### Kadastrale Situatie

Gemeente Woensel  
Sectie G  
Nummers 2455, 2456, 5093, 5094, 8822, 8827 en 8828  
Schaal 1 : 2000

#### Legenda

- Begrenzing van de onderscheidene gedeelten van het gebouw en de grond, die bestemd zijn als afzonderlijk geheel te worden gebruikt en waarvan het uitsluitend gebruik in een appartementsrecht zijn begrepen
- Plattegrond en indeling van het gebouw en de grond, zoals bekend ten tijde van waarmede
- Digitale kadastrale perceelgrens
- 1234 Appartementsrechtindex
- ①②③ Ondergesplitst appartementsrechtindex



## SPLITSINGSTEKENING

### Eindhoven - Ondersplitsing A6 Gildekwartier - Blok B

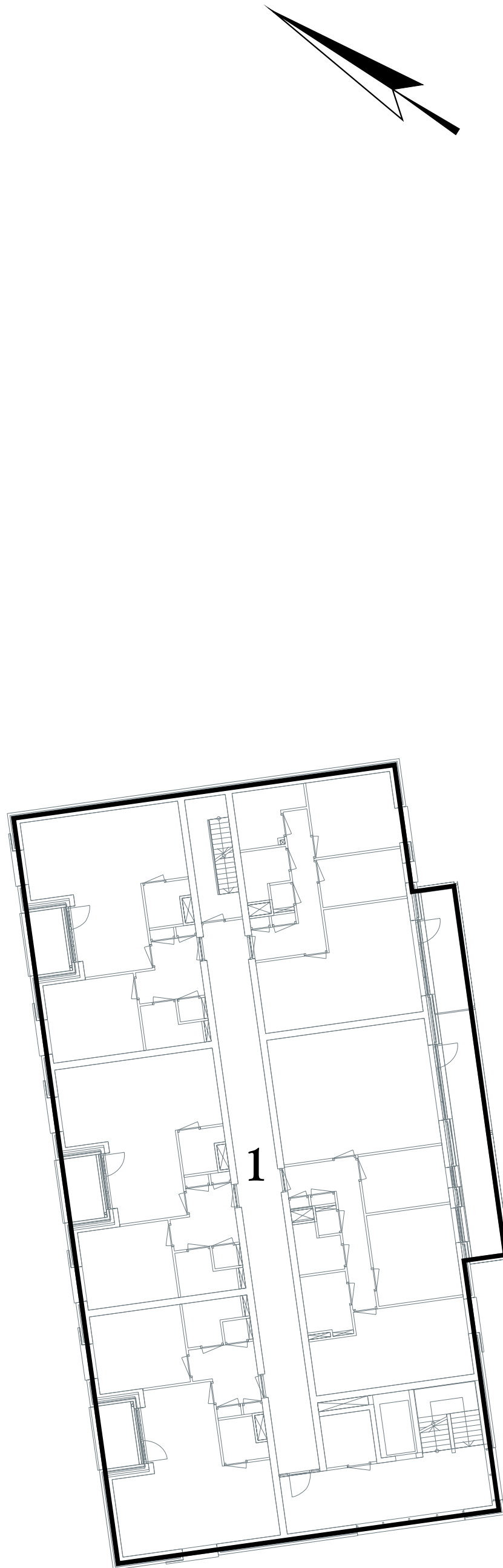
Deze tekening behoort bij de aanvraag tot handhaving van het complexnummer bij de voorgenomen ondersplitsing in 214 appartementsrechten (A31 t/m A244) van het appartementsrecht kadastraal bekend in de gemeente Woensel sectie G nummer ..... A6

Eindhoven,  
De Notaris

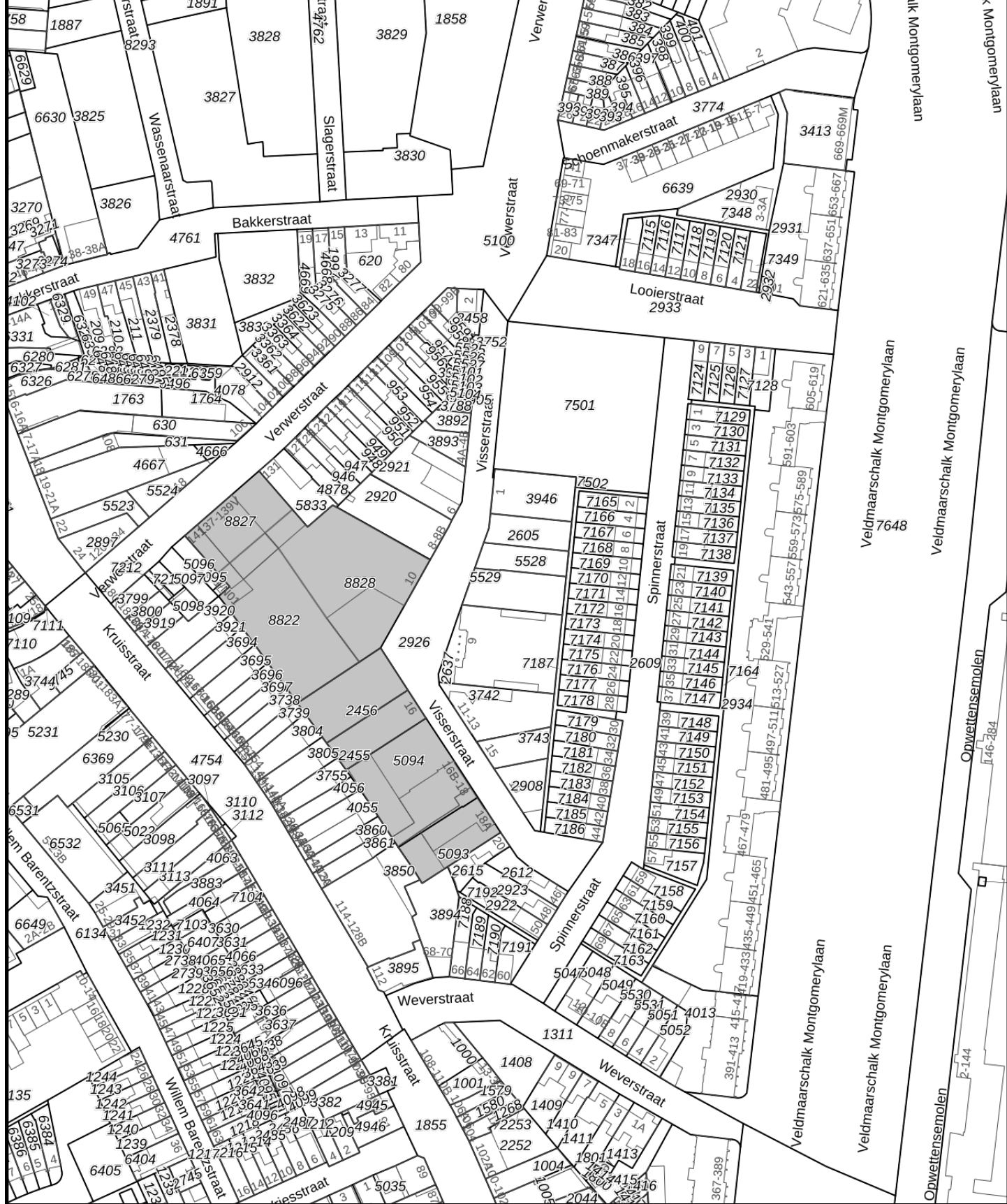
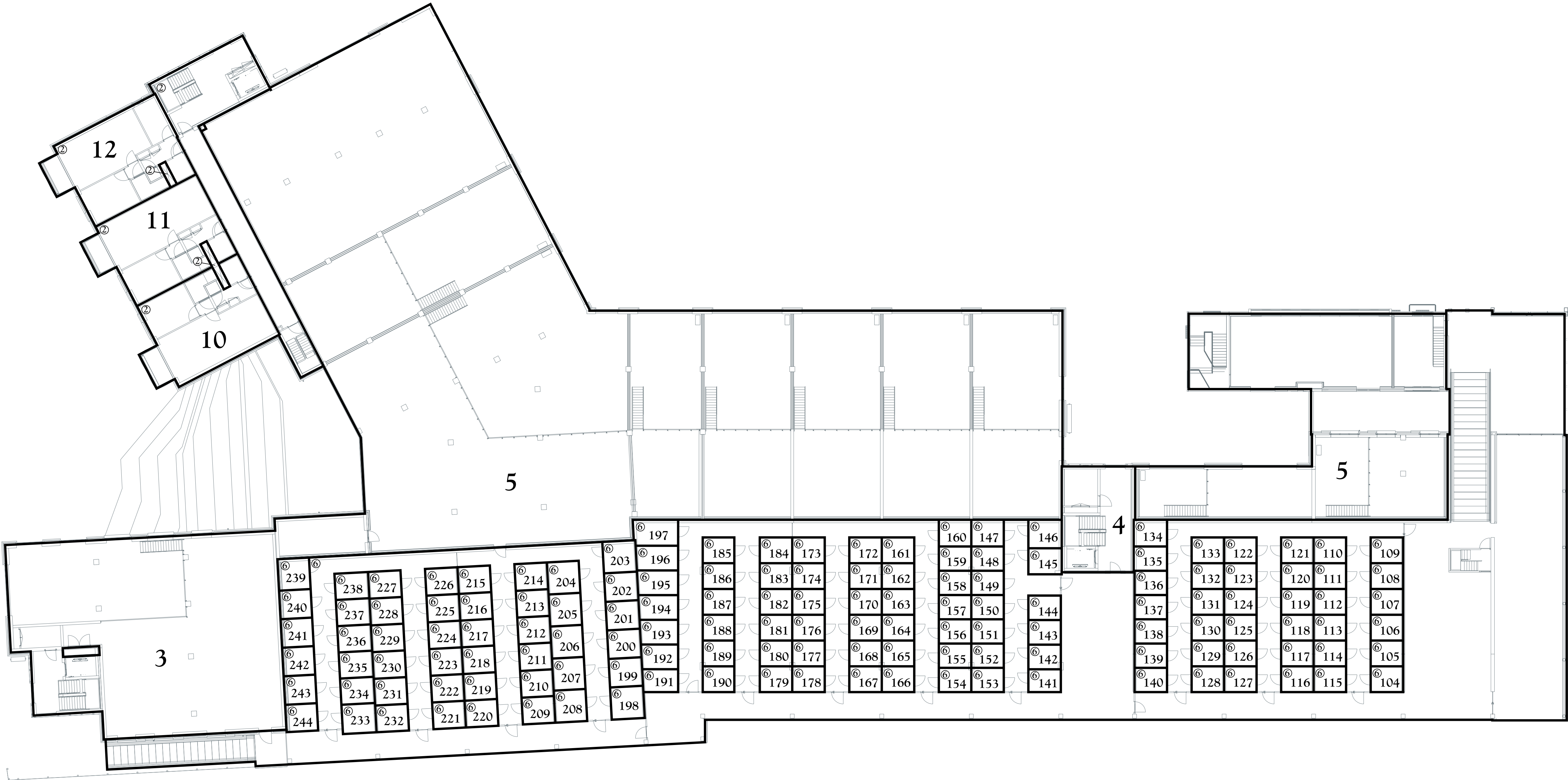
Depotnummer:	Complexnummer:	Vastgesteld d.d.:
Opdrachtgever:	BPD Ontwikkeling BV Regio Zuid Melkfabriekstraat 11-J 5613 MW Eindhoven	Werknummer: 2025-265 Getekend, oktober 2025 Versie: 23 december 2025
Geerts teken- en adviesburo Stratumsedijk 22H 5611 ND Eindhoven tel: 040 205 18 34 mail: Geerts@teken-adviesburo.nl web: Geerts - teken-adviesburo.nl		Blad 1 van 8 bladen Schaal 1 : 200 Formaat A1

Aan deze tekening kunnen géén betrouwbare maten worden ontleend.





eerste verdieping

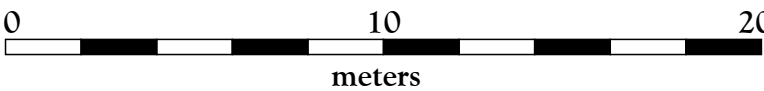


Kadastrale Situatie

Gemeente Woensel  
Sectie G  
Nummers 2455, 2456, 5093, 5094, 8822, 8827 en 8828  
Schaal 1 : 2000

Legenda

- Begrenzing van de onderscheidene gedeelten van het gebouw en de grond, die bestemd zijn als afzonderlijk geheel te worden gebruikt en waarvan het uitsluitend gebruik in een appartementsrecht zijn begrepen
- Plattegrond en indeling van het gebouw en de grond, zoals bekend ten tijde van waarmede
- Digitale kadastrale perceelgrens
- 1234 Appartementsrechtindex
- ①②③ Ondergesplitst appartementsrechtindex



SPLITSINGSTEKENING

Eindhoven - Ondersplitsing A6  
Gildekwartier - Blok B

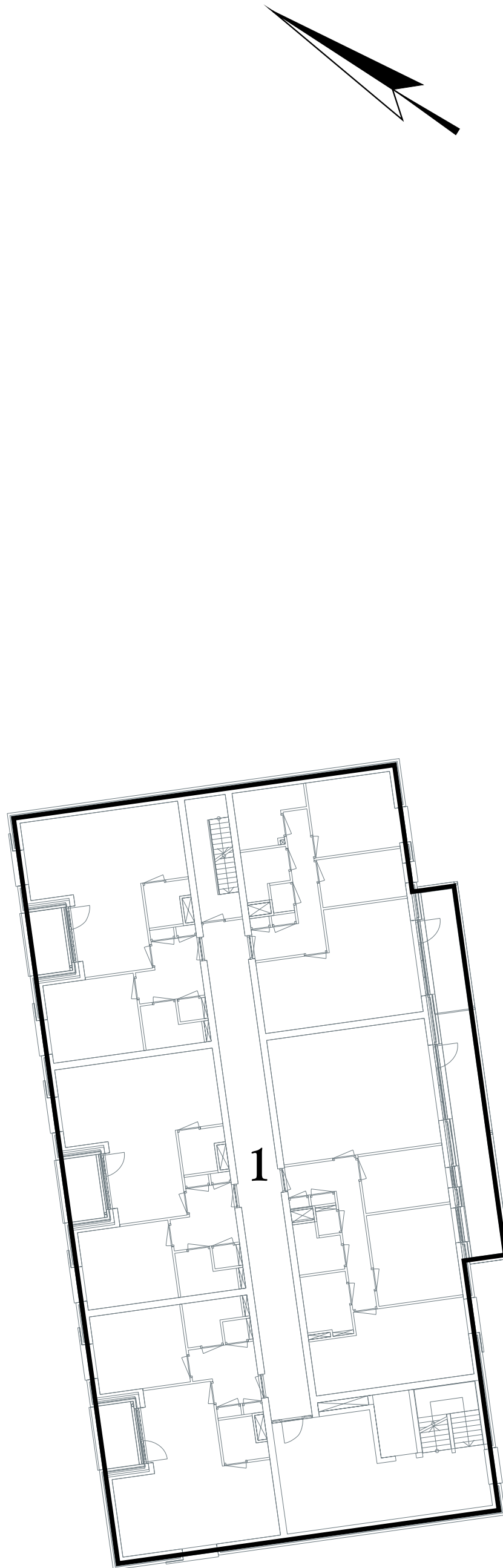
Deze tekening behoort bij de aanvraag tot handhaving van het complexnummer bij de voorgenomen ondersplitsing in 214 appartementsrechten (A31 t/m A244) van het appartementsrecht kadastraal bekend in de gemeente Woensel sectie G nummer ..... A6

Eindhoven,  
De Notaris

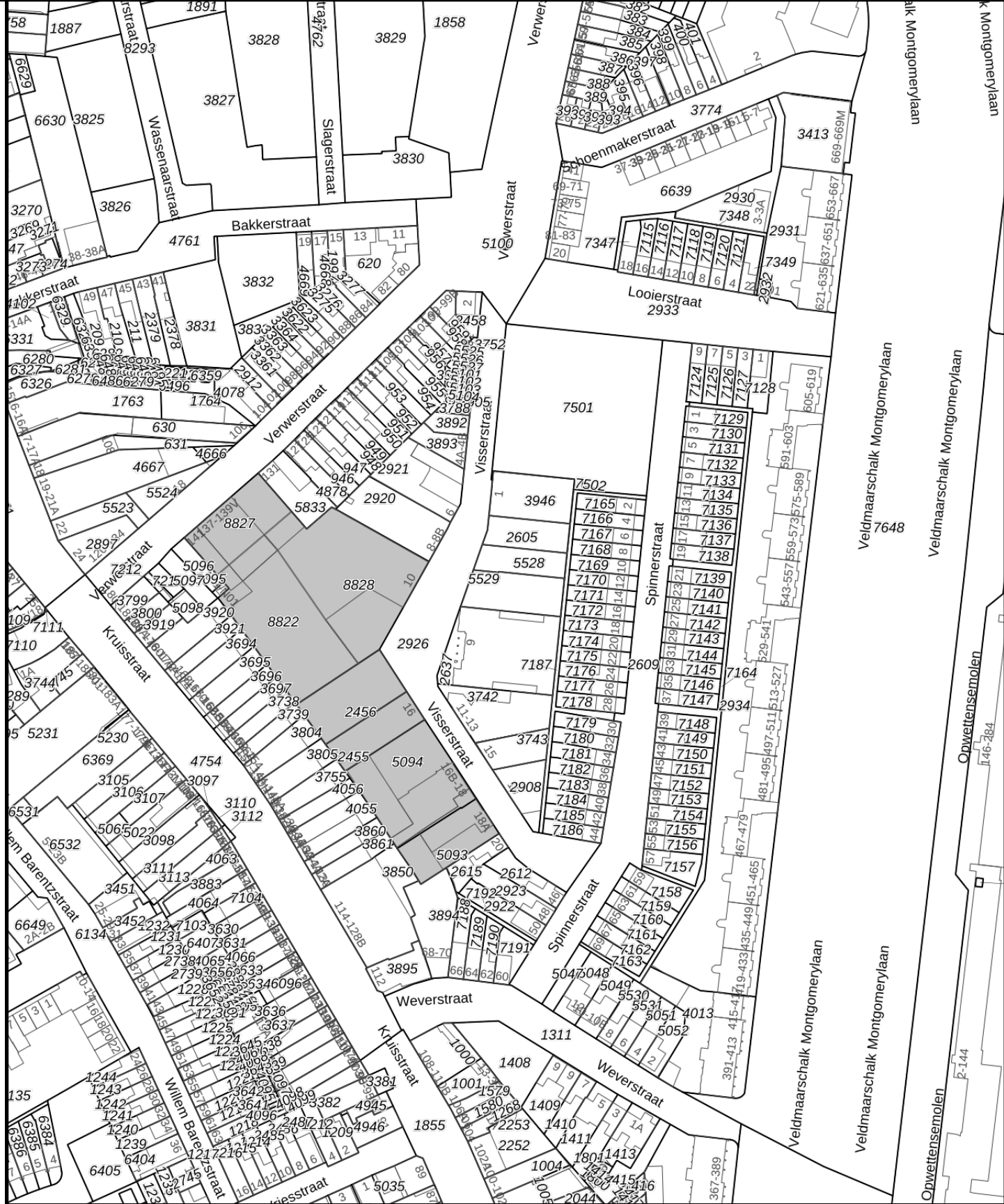
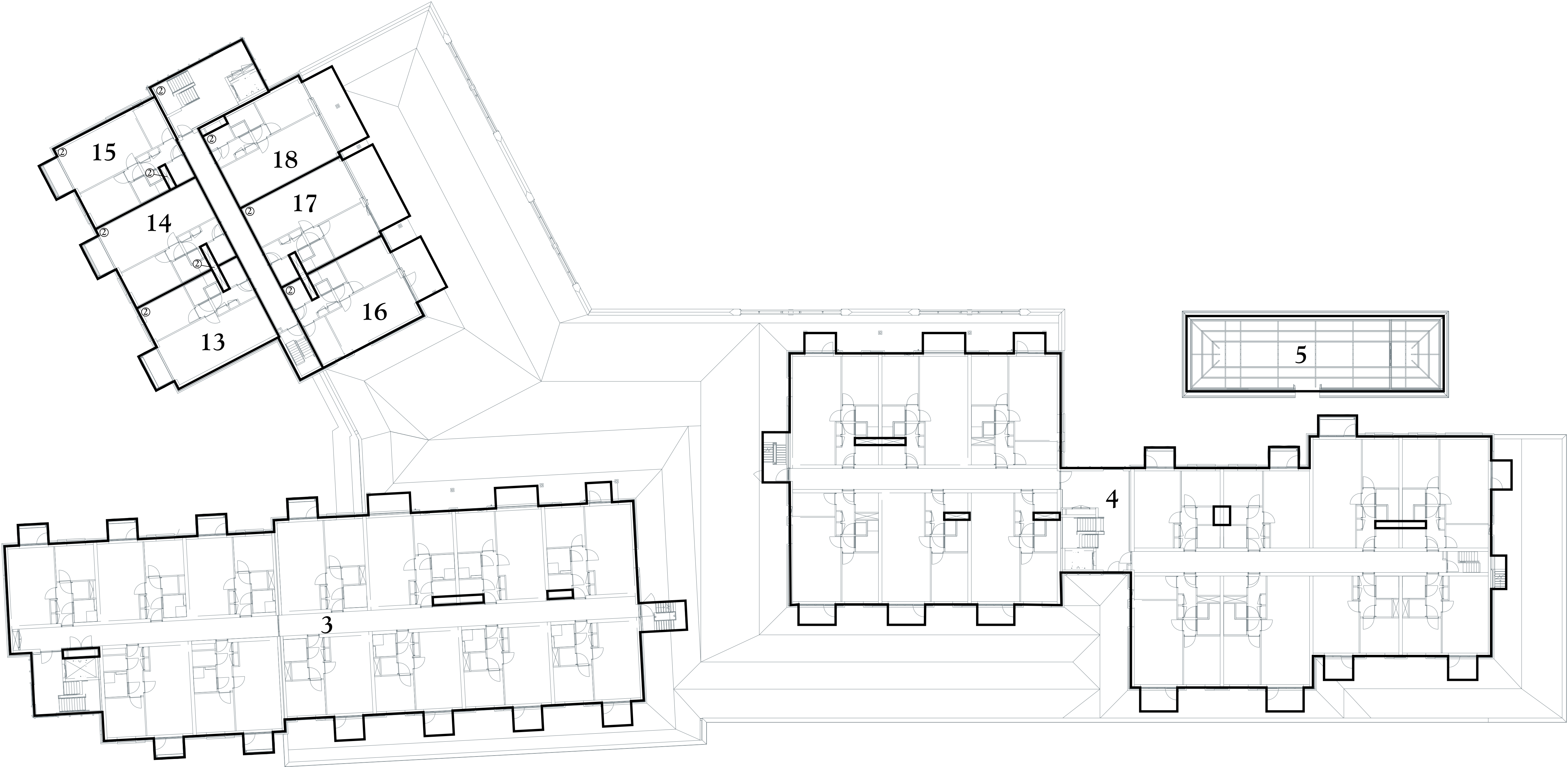
Depotnummer:	Complexnummer:	Vastgesteld d.d.:
Opdrachtgever:	BPD Ontwikkeling BV Regio Zuid Melkfabriekstraat 11-J 5613 MW Eindhoven	Werknummer: 2025-265 Getekend, oktober 2025 Versie: 23 december 2025
Geerts teken- en adviesburo	Stratumsedijk 22H 5611 ND Eindhoven tel: 040 205 18 34 mail: Geerts@teken-adviesburo.nl web: Geerts - teken-adviesburo.nl	Blad 2 van 8 bladen Schaal 1 : 200 Formaat A1

Aan deze tekening kunnen géén betrouwbare maten worden ontleend.





tweede verdieping

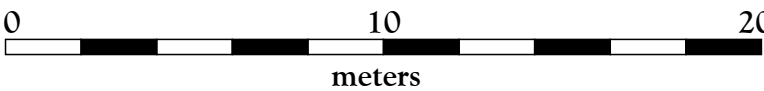


Kadastrale Situatie

Gemeente Woensel  
Sectie G  
Nummers 2455, 2456, 5093, 5094, 8822, 8827 en 8828  
Schaal 1 : 2000

Legenda

- Begrenzing van de onderscheidene gedeelten van het gebouw en de grond, die bestemd zijn als afzonderlijk geheel te worden gebruikt en waarvan het uitsluitend gebruik in een appartementsrecht zijn begrepen
- Plattegrond en indeling van het gebouw en de grond, zoals bekend ten tijde van waarmede
- Digitale kadastrale perceelgrens
- 1234 Appartementsrechtindex
- ①②③ Ondergesplitst appartementsrechtindex



SPLITSINGSTEKENING

Eindhoven - Ondersplitsing A6  
Gildekwartier - Blok B

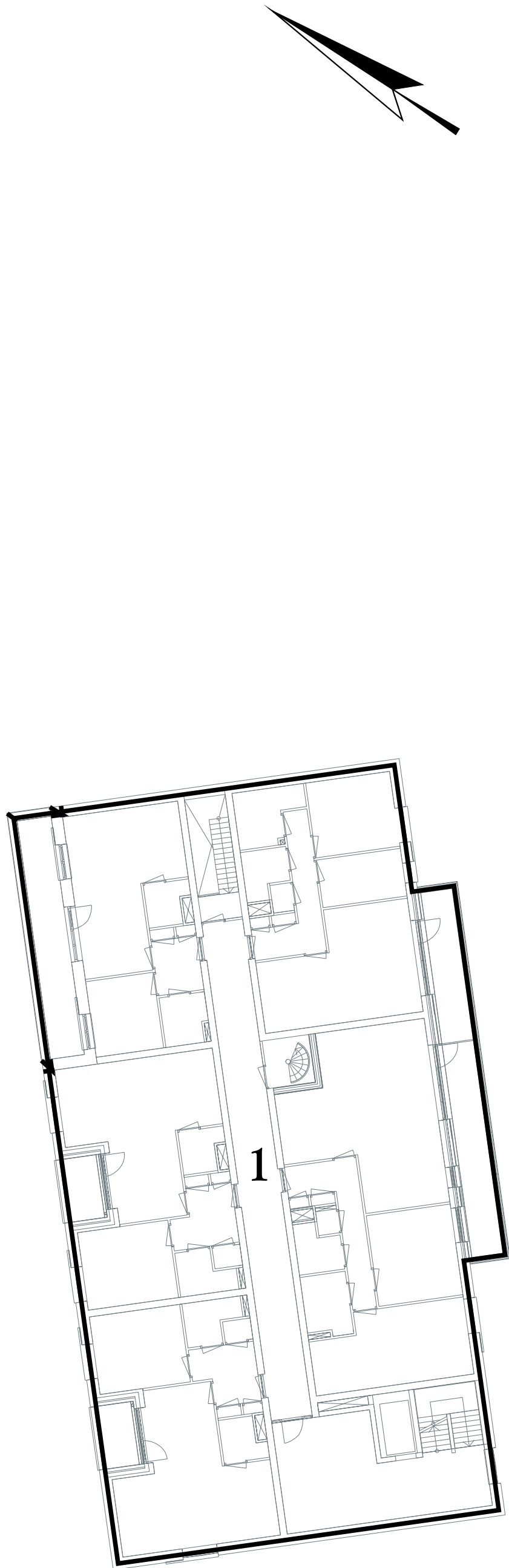
Deze tekening behoort bij de aanvraag tot handhaving van het complexnummer bij de voorgenomen ondersplitsing in 214 appartementsrechten (A31 t/m A244) van het appartementsrecht kadastraal bekend in de gemeente Woensel sectie G nummer ..... A6

Eindhoven,  
De Notaris

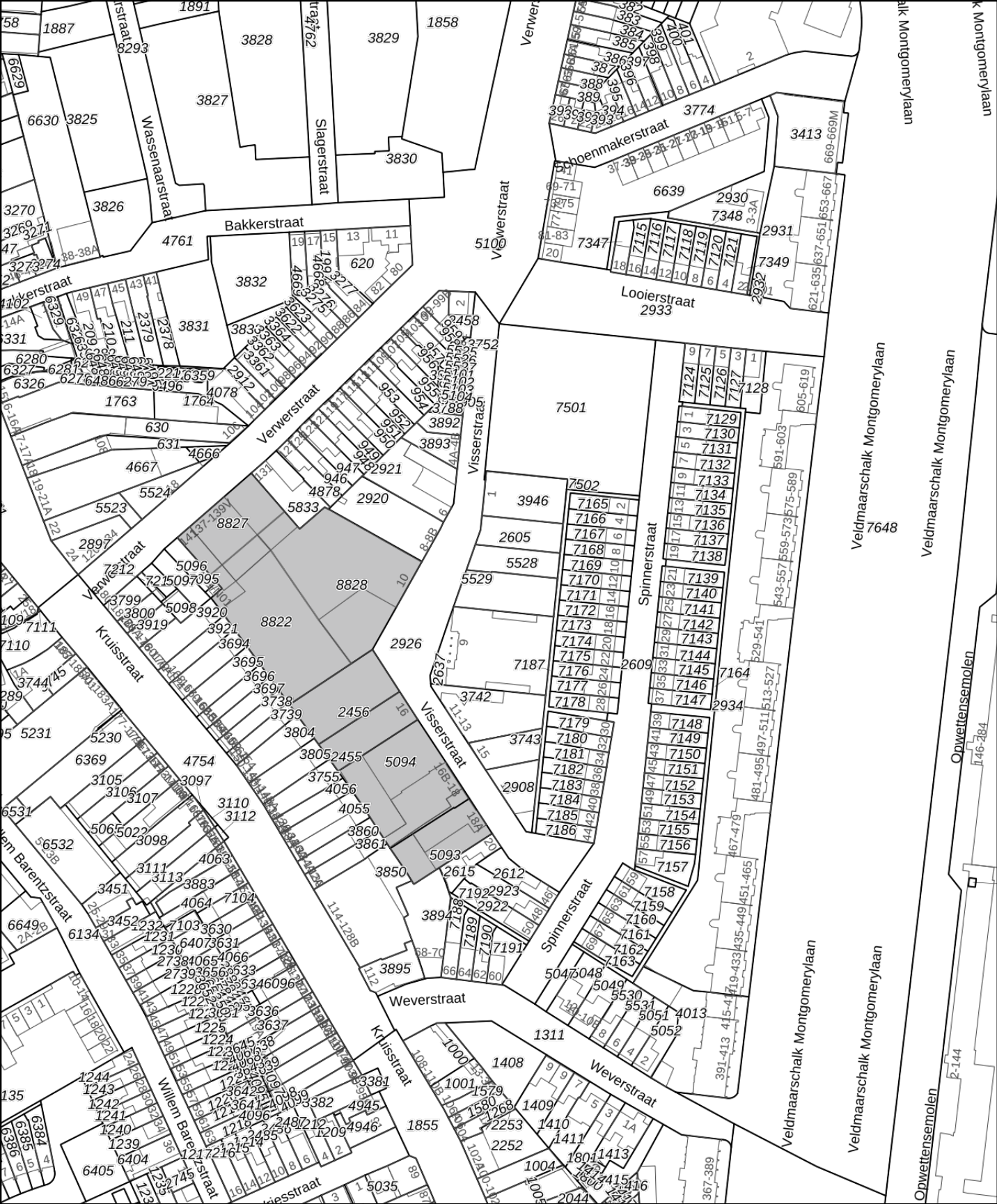
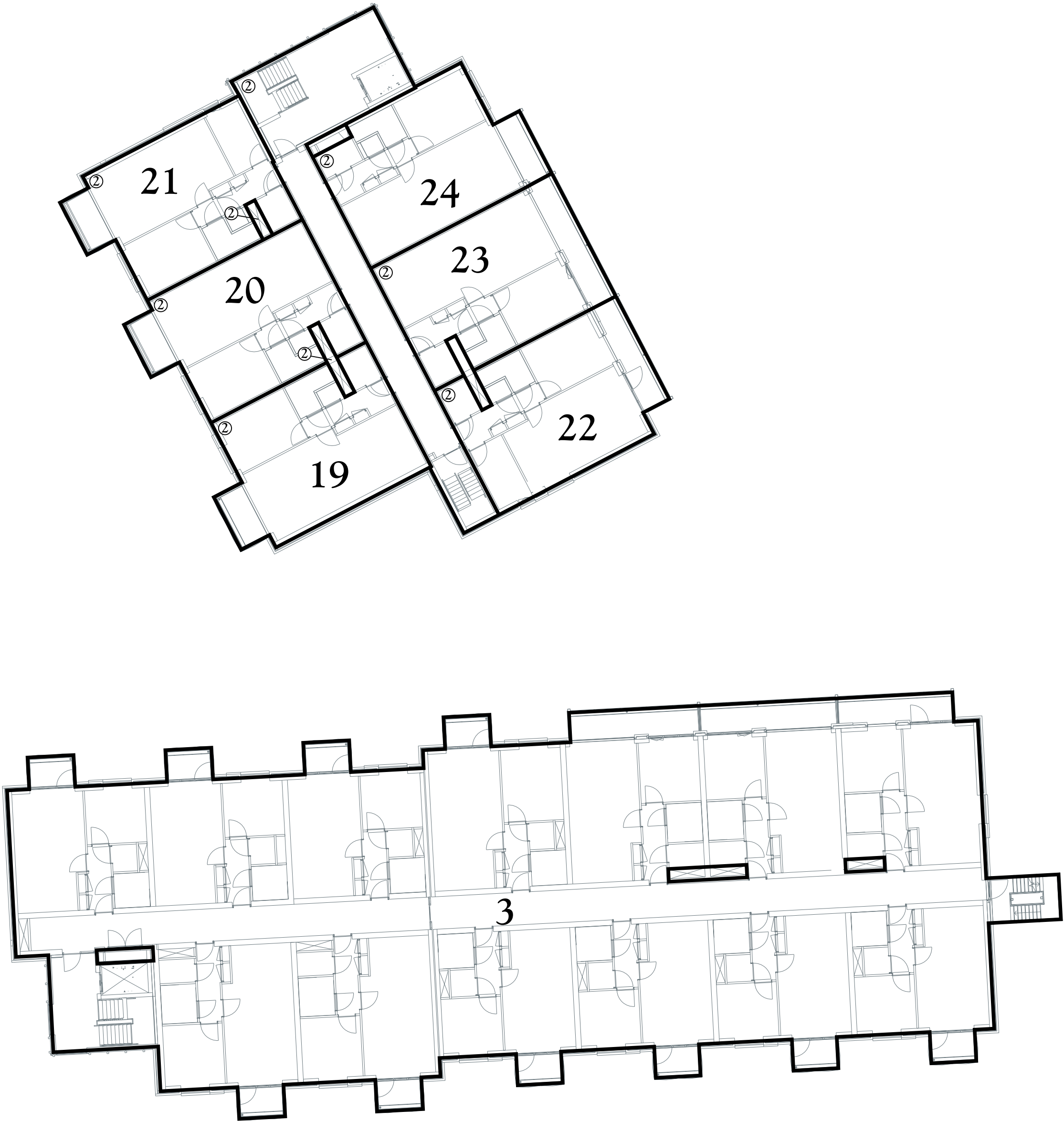
Depotnummer:	Complexnummer:	Vastgesteld d.d.:
Opdrachtgever: BPD Ontwikkeling BV Regio Zuid Melkfabriekstraat 11-J 5613 MW Eindhoven		Werknummer: 2025-265 Getekend, oktober 2025
Geerts teken- en adviesburo Stratumsedijk 22H 5611 ND Eindhoven tel: 040 205 18 34 mail: Geerts@teken-adviesburo.nl web: Geerts - teken-adviesburo.nl		Versie: 23 december 2025
		Blad 3 van 8 bladen
		Schaal 1 : 200
		Formaat A1

Aan deze tekening kunnen géén betrouwbare maten worden ontleend.





derde verdieping

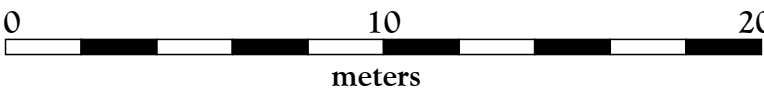


#### Kadastrale Situatie

Gemeente Woensel  
Sectie G  
Nummers 2455, 2456, 5093, 5094, 8822, 8827 en 8828  
Schaal 1 : 2000

#### Legenda

- Begrenzing van de onderscheidene gedeelten van het gebouw en de grond, die bestemd zijn als afzonderlijk geheel te worden gebruikt en waarvan het uitsluitend gebruik in een appartementsrecht zijn begrepen
- Plattegrond en indeling van het gebouw en de grond, zoals bekend ten tijde van waarmaking
- Digitale kadastrale perceelgrens
- 1234 Appartementsrechtindex
- ①②③ Ondergesplitst appartementsrechtindex



## SPLITSINGSTEKENING

### Eindhoven - Ondersplitsing A6 Gildekwartier - Blok B

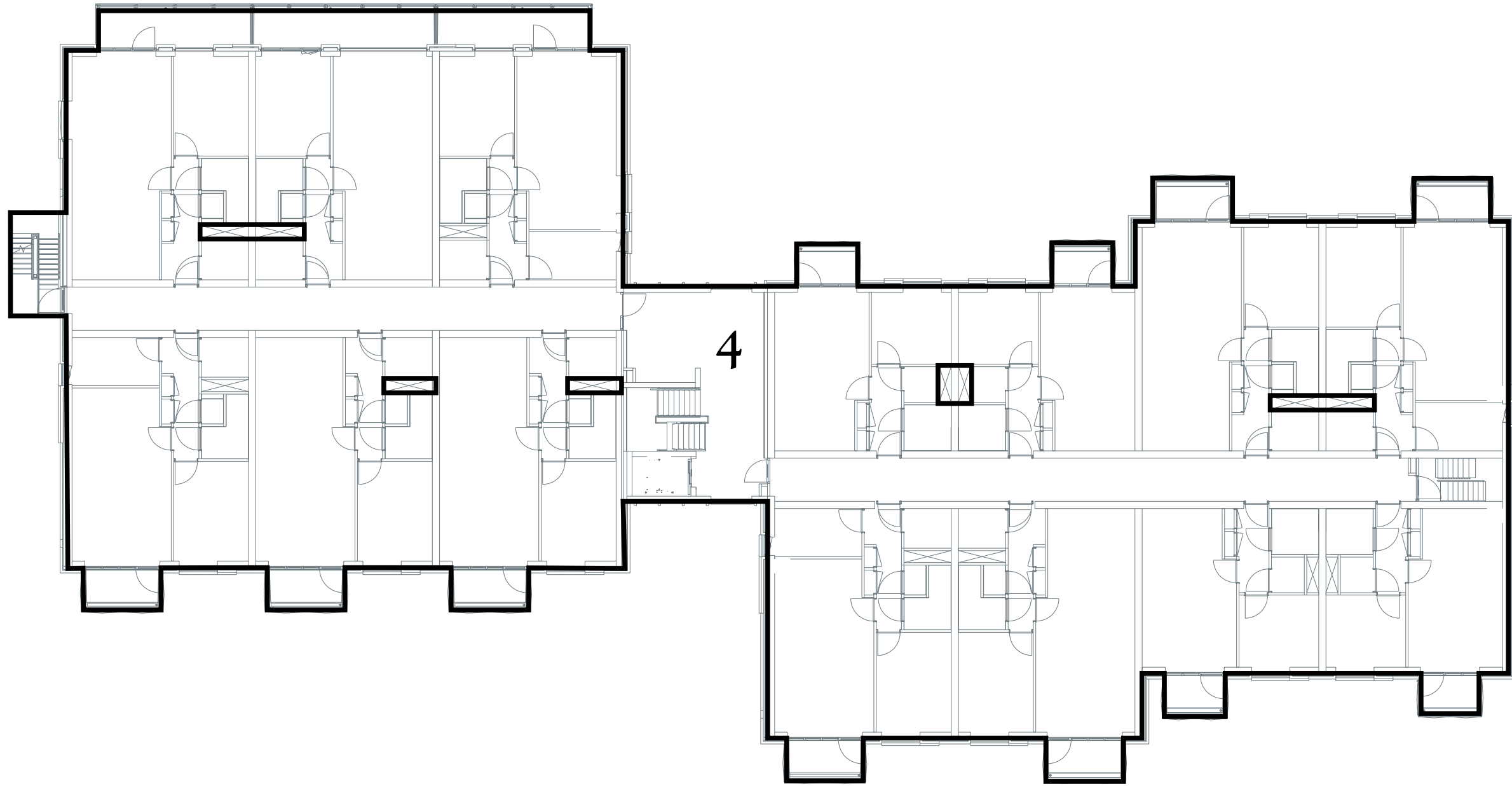
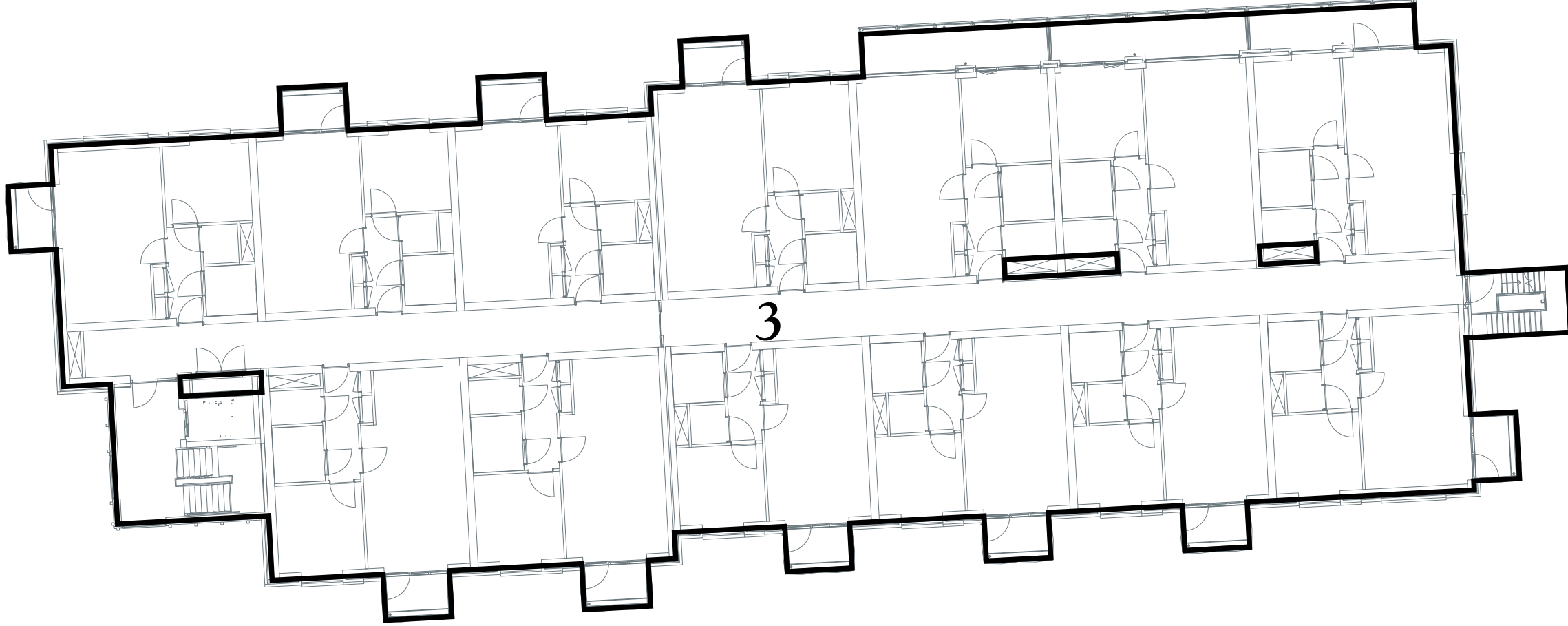
Deze tekening behoort bij de aanvraag tot handhaving van het complexnummer bij de voorgenomen ondersplitsing in 214 appartementsrechten (A31 t/m A244) van het appartementsrecht kadastraal bekend in de gemeente Woensel sectie G nummer ..... A6

Eindhoven,  
De Notaris

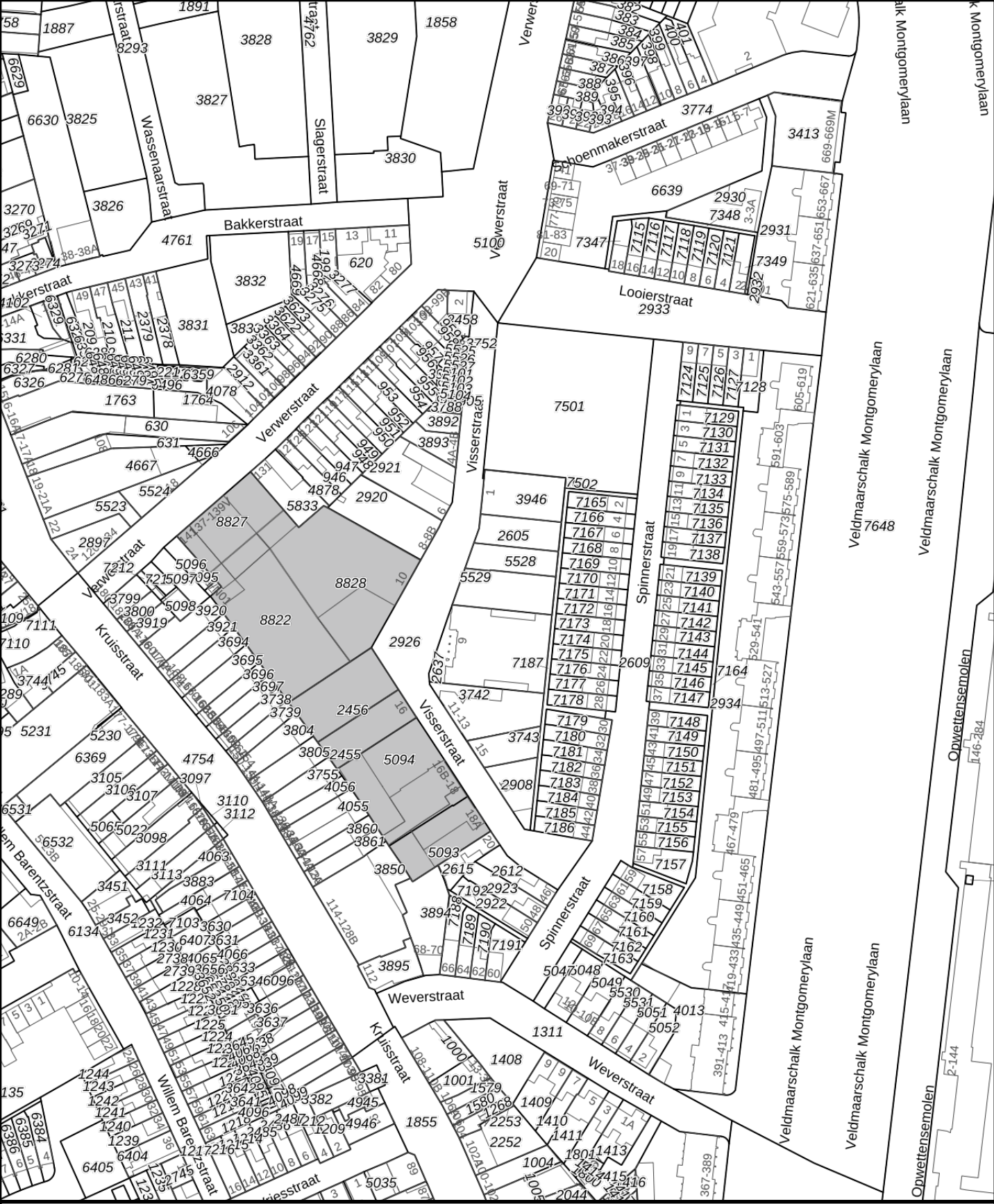
Depotnummer:	Complexnummer:	Vastgesteld d.d.:
Opdrachtgever: BPD Ontwikkeling BV Regio Zuid Melkfabriekstraat 11-J 5613 MW Eindhoven		Werknummer: 2025-265 Getekend, oktober 2025 Versie: 23 december 2025
Geerts teken- en adviesburo Stratumsedijk 22H 5611 ND Eindhoven tel: 040 205 18 34 mail: Geerts@teken-adviesburo.nl web: Geerts - teken-adviesburo.nl		Blad 4 van 8 bladen Schaal 1 : 200 Formaat A1

Aan deze tekening kunnen géén betrouwbare maten worden ontleend.





*vierde verdieping/ dakvlak*

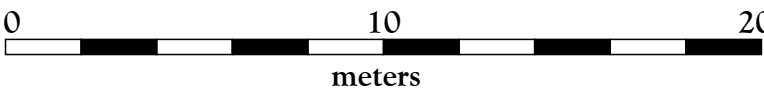


#### Kadastrale Situatie

Gemeente Woensel  
Sectie G  
Nummers 2455, 2456, 5093, 5094, 8822, 8827 en 8828  
Schaal 1 : 2000

#### Legenda

- Begrenzing van de onderscheidene gedeelten van het gebouw en de grond, die bestemd zijn als afzonderlijk geheel te worden gebruikt en waarvan het uitsluitend gebruik in een appartementsrecht zijn begrepen
- Plattegrond en indeling van het gebouw en de grond, zoals bekend ten tijde van waarmede
- Digitale kadastrale perceelgrens
- 1234 Appartementsrechtindex
- ①②③ Ondergesplitst appartementsrechtindex



## SPLITSINGSTEKENING

### Eindhoven - Ondersplitsing A6 Gildekwartier - Blok B

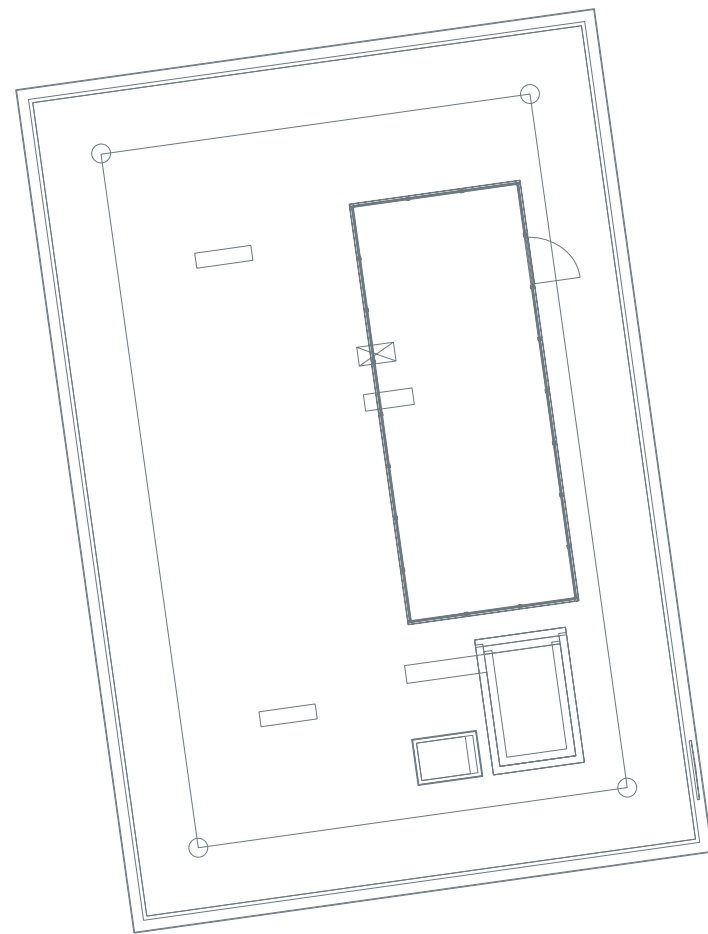
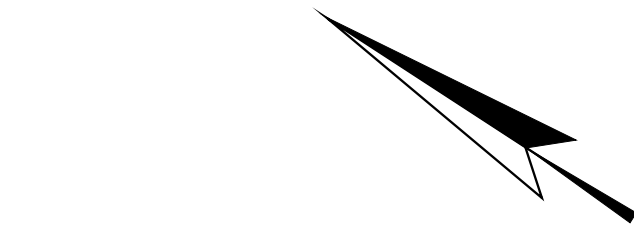
Deze tekening behoort bij de aanvraag tot handhaving van het complexnummer bij de voorgenomen ondersplitsing in 214 appartementsrechten (A31 t/m A244) van het appartementsrecht kadastraal bekend in de gemeente Woensel sectie G nummer ..... A6

Eindhoven,  
De Notaris

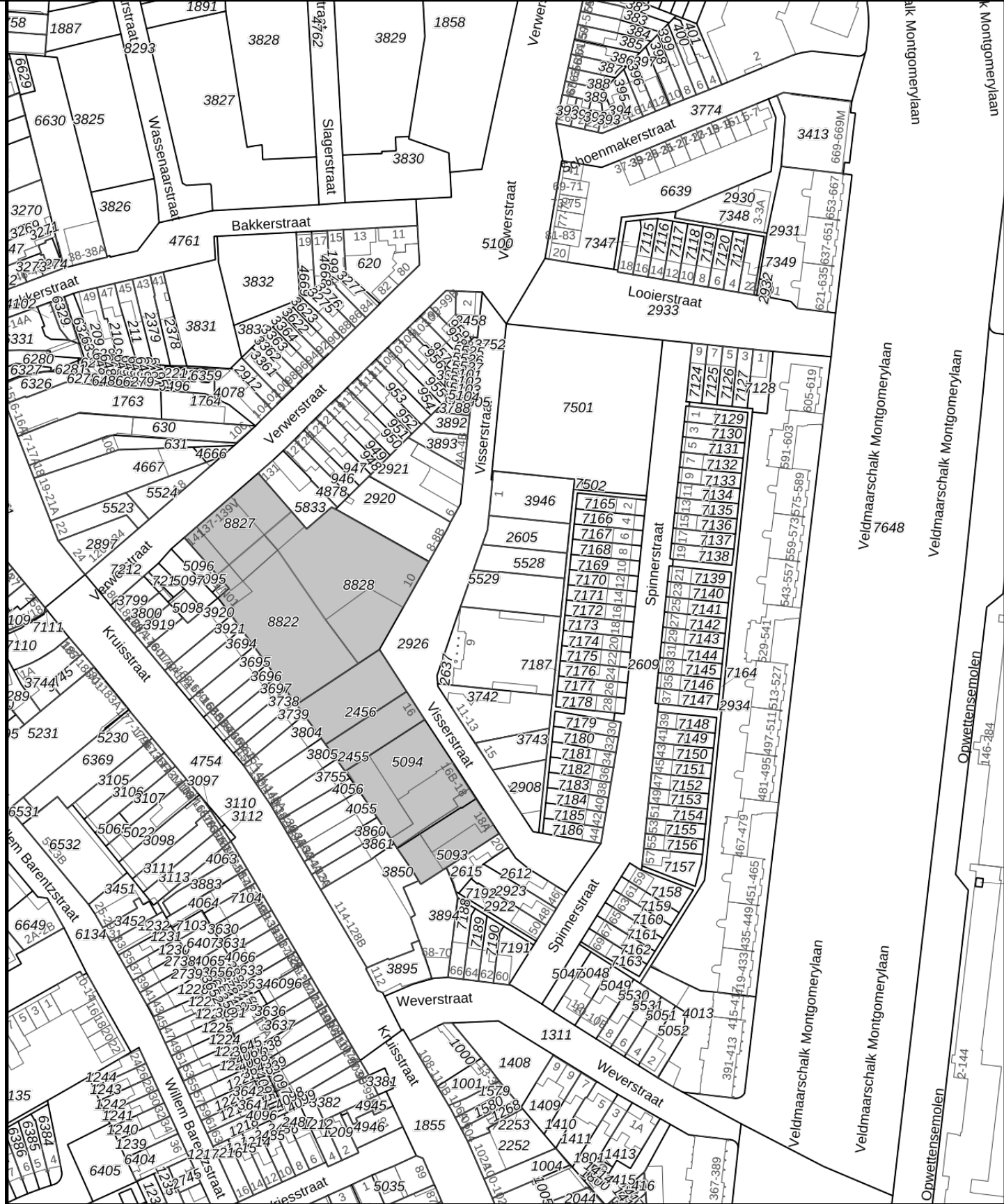
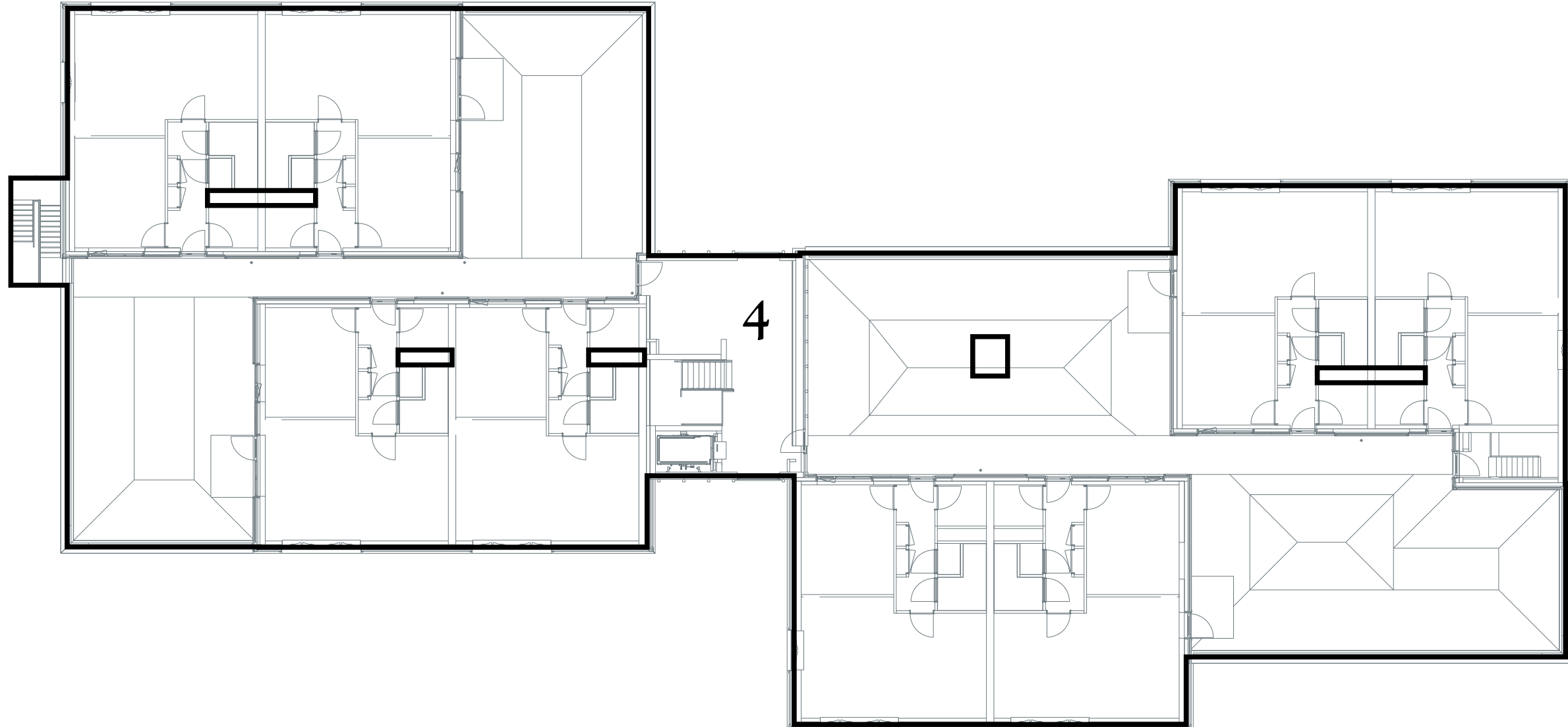
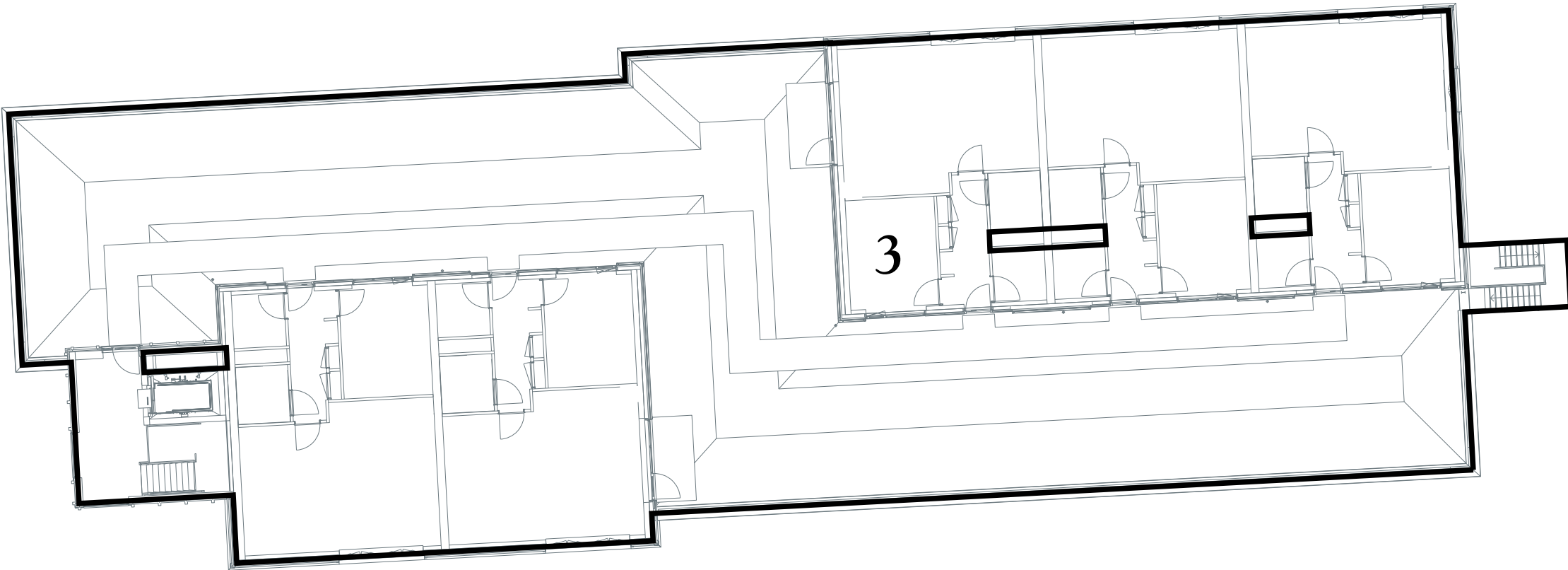
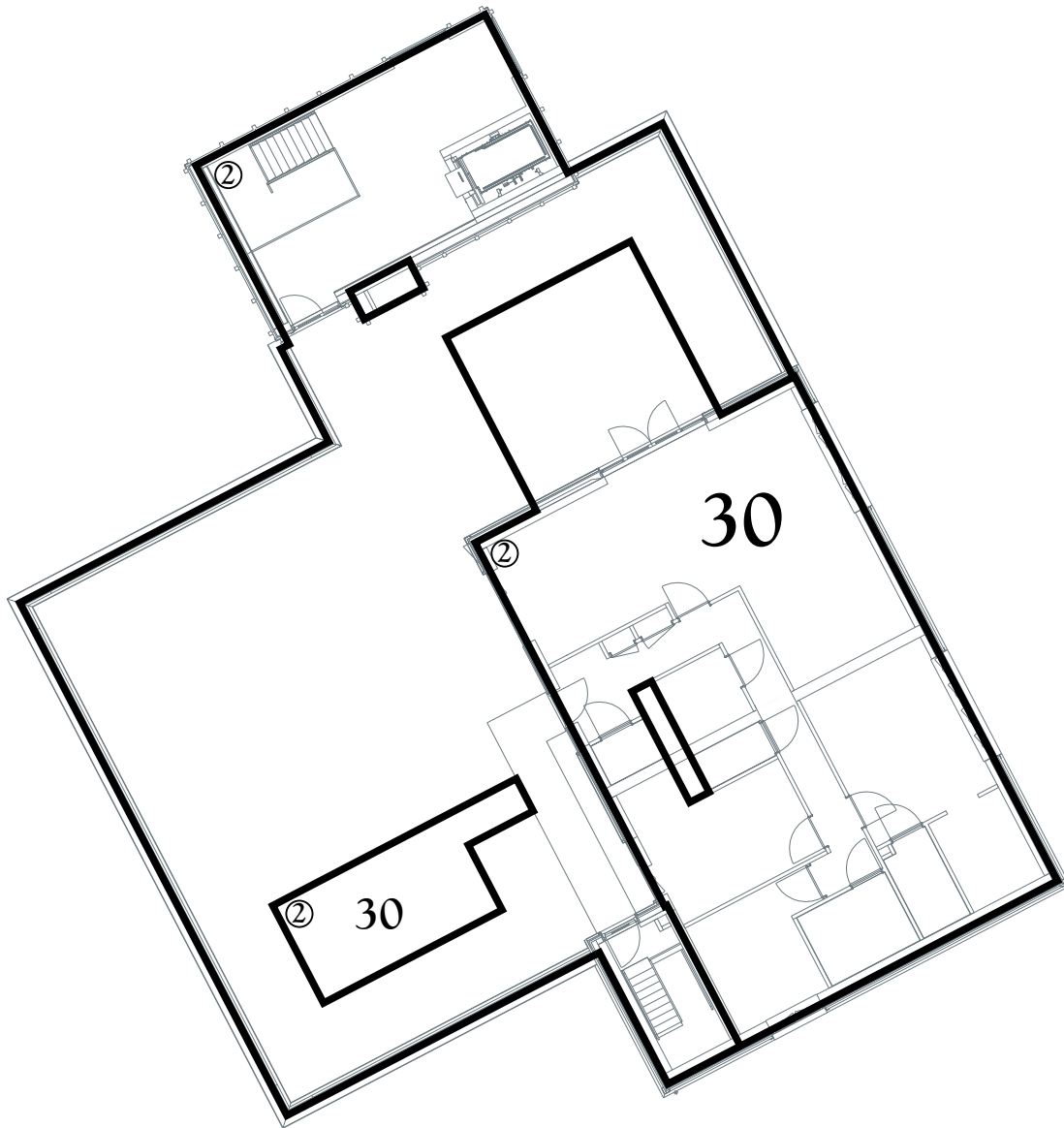
Depotnummer:	Complexnummer:	Vastgesteld d.d.:
Opdrachtgever:	BPD Ontwikkeling BV Regio Zuid Melkfabriekstraat 11-J 5613 MW Eindhoven	Werknummer: 2025-265 Getekend, oktober 2025 Versie: 23 december 2025
Geerts teken- en adviesburo	Stratumsedijk 22H 5611 ND Eindhoven tel: 040 205 18 34 mail: Geerts@teken-adviesburo.nl web: Geerts - teken-adviesburo.nl	Blad 5 van 8 bladen Schaal 1 : 200 Formaat A1

Aan deze tekening kunnen géén betrouwbare maten worden ontleend.





vijfde verdieping/ dakvlak



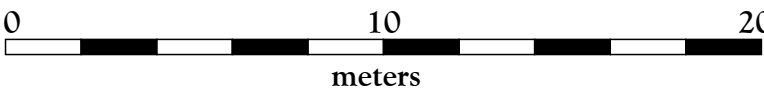
#### Kadastrale Situatie

Gemeente Woensel  
Sectie G  
Nummers 2455, 2456, 5093, 5094, 8822, 8827 en 8828  
Schaal 1 : 2000



#### Legenda

- Begrenzing van de onderscheidene gedeelten van het gebouw en de grond, die bestemd zijn als afzonderlijk geheel te worden gebruikt en waarvan het uitsluitend gebruik in een appartementsrecht zijn begrepen
- Plattegrond en indeling van het gebouw en de grond, zoals bekend ten tijde van waarmede
- Digitale kadastrale perceelgrens
- 1234 Appartementsrechtindex
- ①②③ Ondergesplitst appartementsrechtindex



## SPLITSINGSTEKENING

### Eindhoven - Ondersplitsing A6 Gildekwartier - Blok B

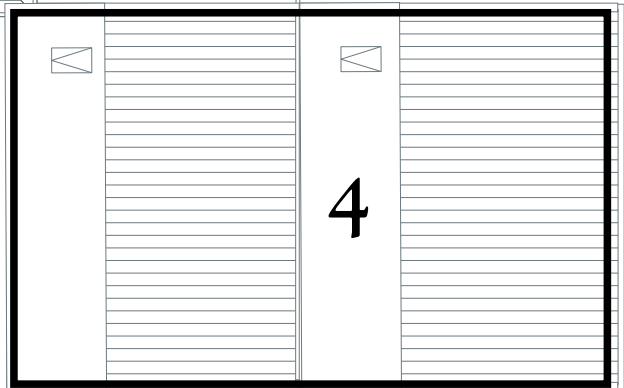
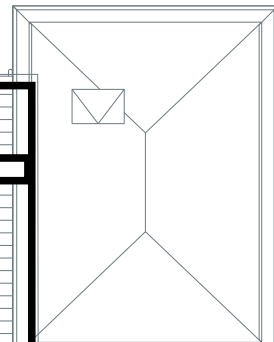
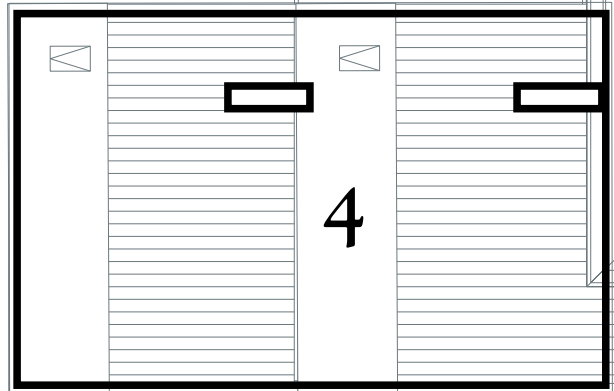
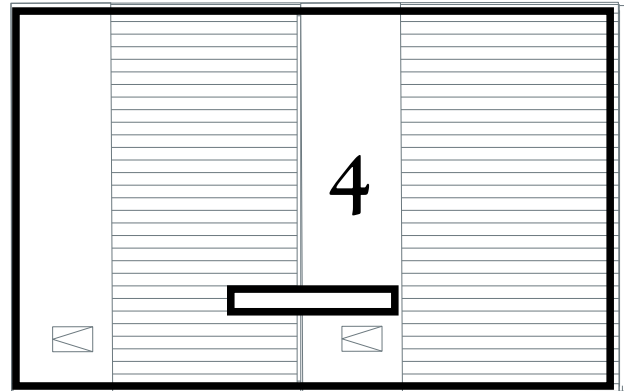
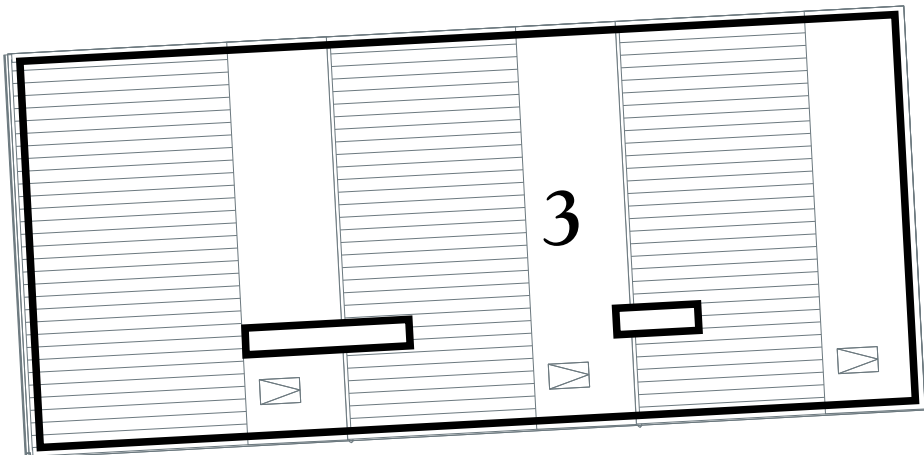
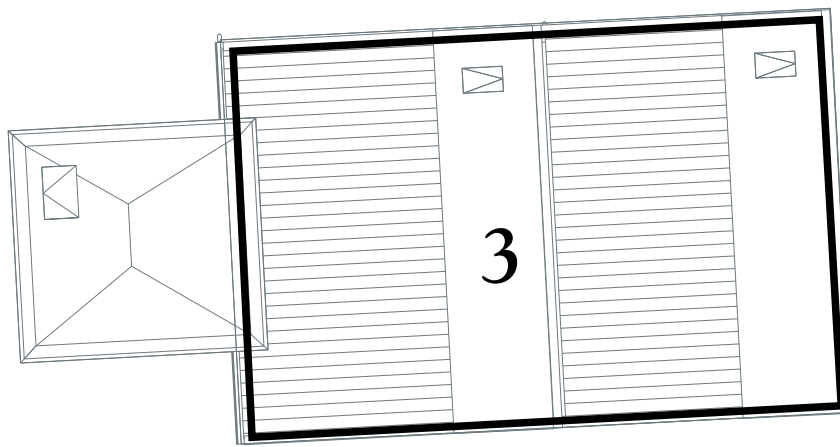
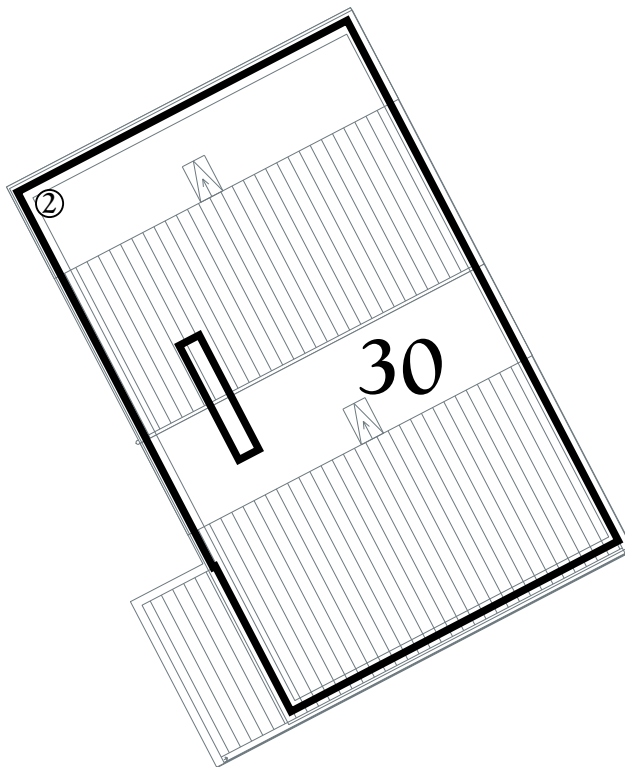
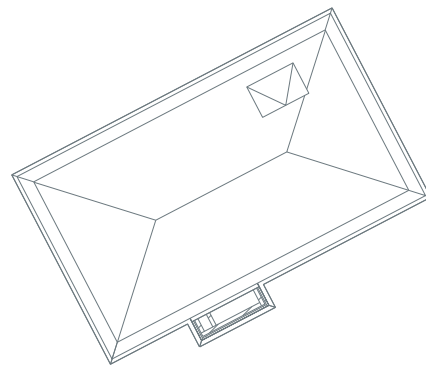
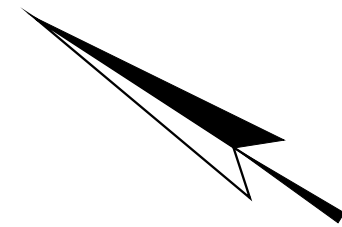
Deze tekening behoort bij de aanvraag tot handhaving van het complexnummer bij de voorgenomen ondersplitsing in 214 appartementsrechten (A31 t/m A244) van het appartementsrecht kadastraal bekend in de gemeente Woensel sectie G nummer ..... A6

Eindhoven,  
De Notaris

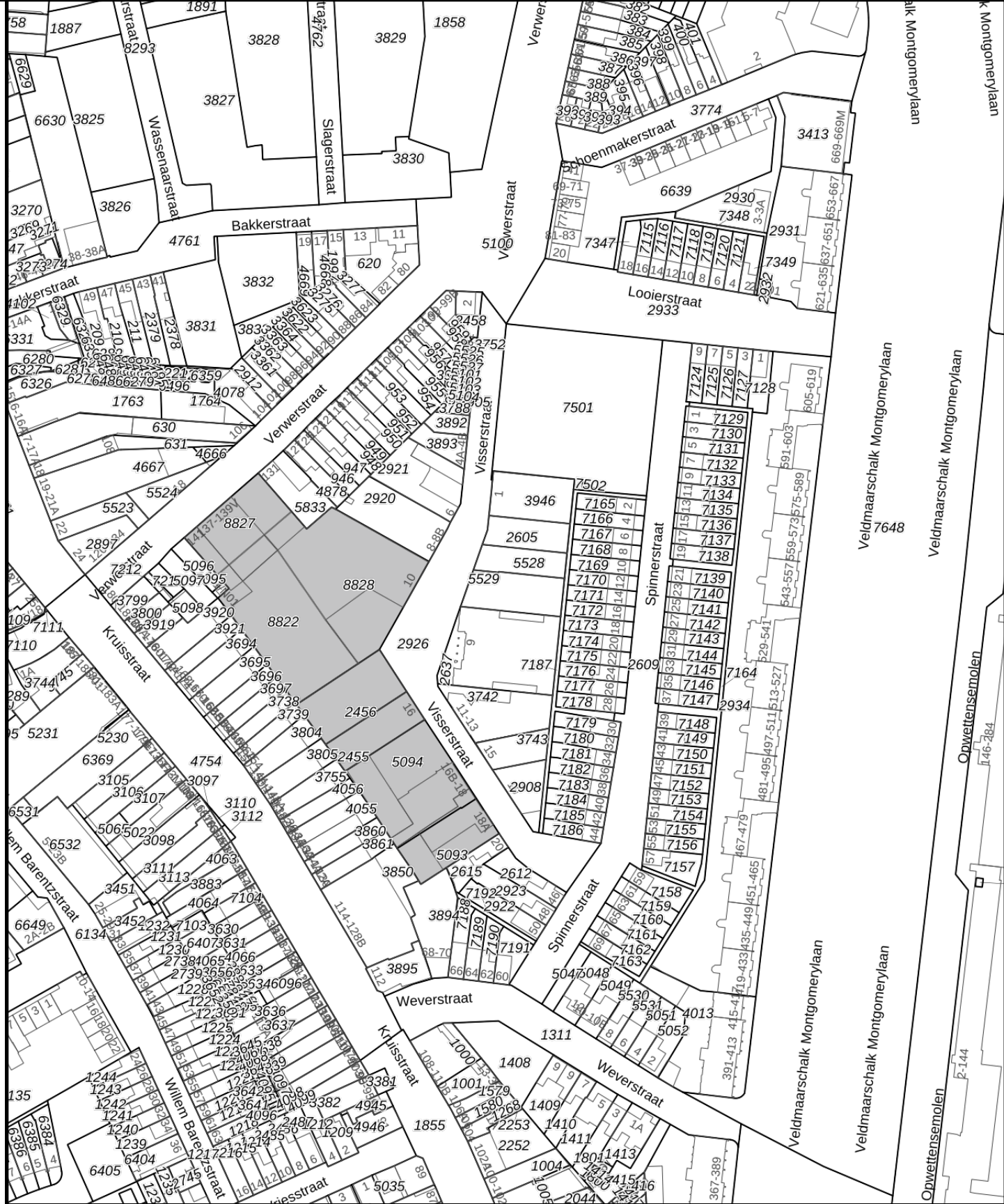
Depotnummer:	Complexnummer:	Vastgesteld d.d.:
Opdrachtgever:	BPD Ontwikkeling BV Regio Zuid Melkfabriekstraat 11-J 5613 MW Eindhoven	Werknummer: 2025-265 Getekend, oktober 2025 Versie: 23 december 2025
Geerts teken- en adviesburo Stratumsedijk 22H 5611 ND Eindhoven tel: 040 205 18 34 mail: Geerts@teken-adviesburo.nl web: Geerts - teken-adviesburo.nl		Blad 6 van 8 bladen Schaal 1 : 200 Formaat A1

Aan deze tekening kunnen géén betrouwbare maten worden ontleend.





dakvlak/ onbenoemde ruimtes- zolders



#### Kadastrale Situatie

Gemeente Woensel  
Sectie G  
Nummers 2455, 2456, 5093, 5094, 8822, 8827 en 8828  
Schaal 1 : 2000



#### Legenda

- Begrenzing van de onderscheidene gedeelten van het gebouw en de grond, die bestemd zijn als afzonderlijk geheel te worden gebruikt en waarvan het uitsluitend gebruik in een appartementsrecht zijn begrepen
- Plattegrond en indeling van het gebouw en de grond, zoals bekend ten tijde van waarmede
- Digitale kadastrale perceelgrens

1234 Appartementsrechtindex

①②③ Ondergesplitst appartementsrechtindex

0 10 20  
meters

## SPLITSINGSTEKENING

### Eindhoven - Ondersplitsing A6 Gildekwartier - Blok B

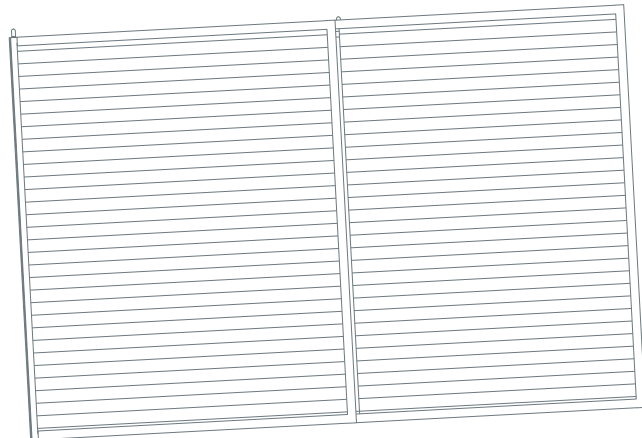
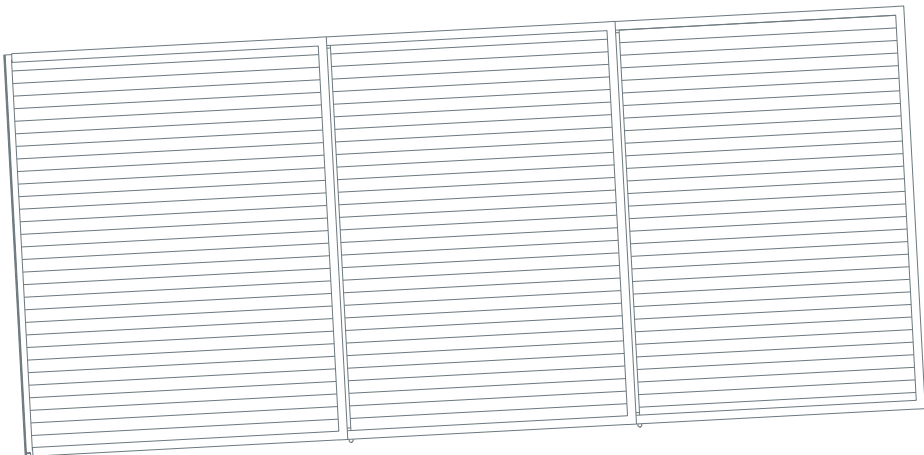
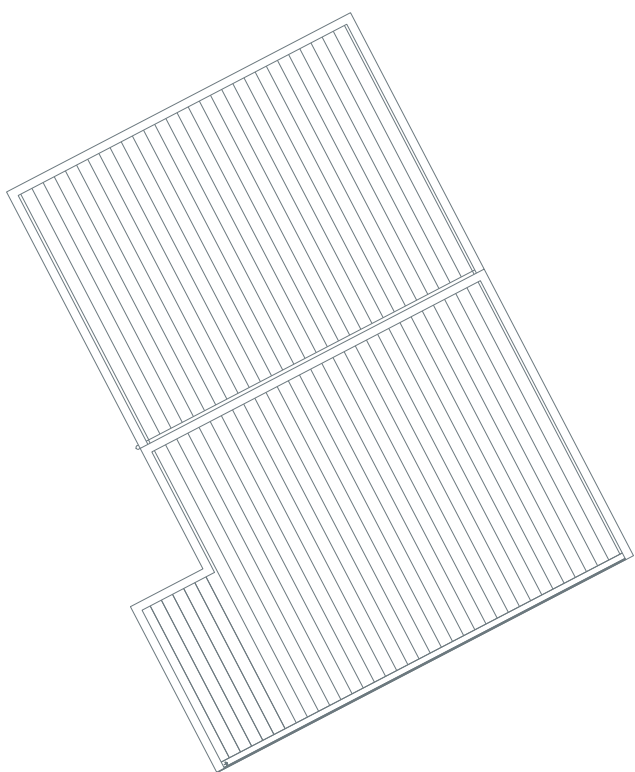
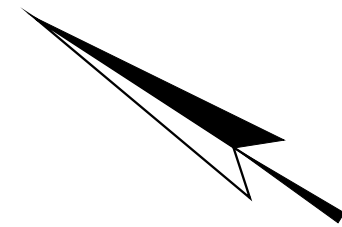
Deze tekening behoort bij de aanvraag tot handhaving van het complexnummer bij de voorgenomen ondersplitsing in 214 appartementsrechten (A31 t/m A244) van het appartementsrecht kadastraal bekend in de gemeente Woensel sectie G nummer ..... A6

Eindhoven,  
De Notaris

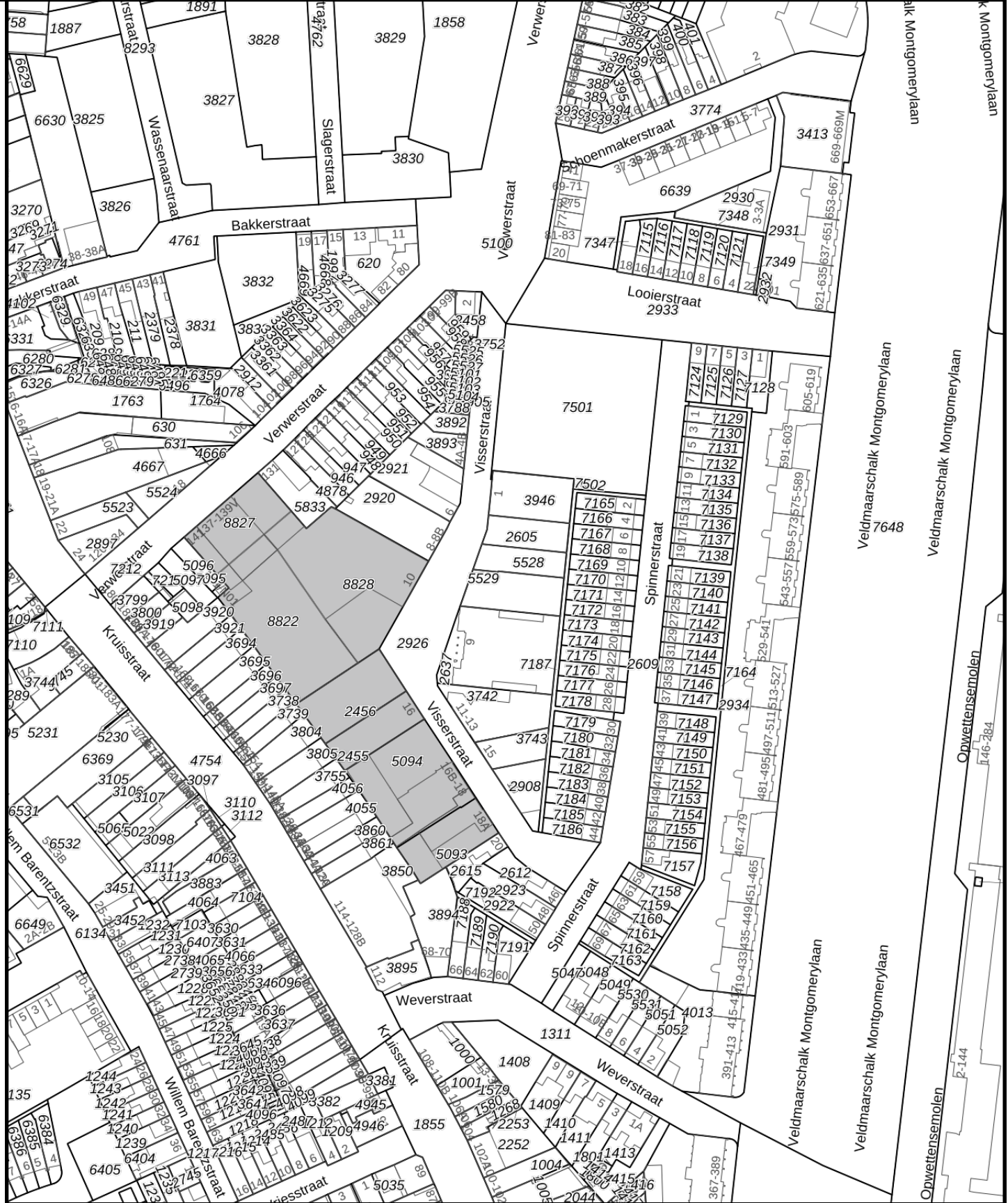
Depotnummer:	Complexnummer:	Vastgesteld d.d.:
Opdrachtgever:	BPD Ontwikkeling BV Regio Zuid Melkfabriekstraat 11-J 5613 MW Eindhoven	Werknummer: 2025-265 Getekend, oktober 2025 Versie: 23 december 2025
Geerts teken- en adviesburo	Stratumsedijk 22H 5611 ND Eindhoven tel: 040 205 18 34 mail: Geerts@teken-adviesburo.nl web: Geerts - teken-adviesburo.nl	Blad 7 van 8 bladen Schaal 1 : 200 Formaat A1

Aan deze tekening kunnen géén betrouwbare maten worden ontleend.





dakvlak



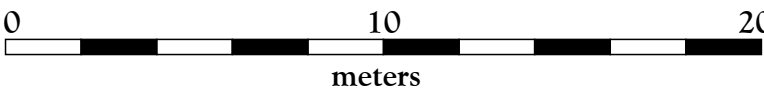
#### Kadastrale Situatie

Gemeente Woensel  
Sectie G  
Nummers 2455, 2456, 5093, 5094, 8822, 8827 en 8828  
Schaal 1 : 2000



#### Legenda

- Begrenzing van de onderscheidene gedeelten van het gebouw en de grond, die bestemd zijn als afzonderlijk geheel te worden gebruikt en waarvan het uitsluitend gebruik in een appartementsrecht zijn begrepen
- Plattegrond en indeling van het gebouw en de grond, zoals bekend ten tijde van waarmede
- Digitale kadastrale perceelgrens
- 1234 Appartementsrechtindex




## SPLITSINGSTEKENING

### Eindhoven - Ondersplitsing A6 Gildekwartier - Blok B

Deze tekening behoort bij de aanvraag tot handhaving van het complexnummer bij de voorgenomen ondersplitsing in 214 appartementsrechten (A31 t/m A244) van het appartementsrecht kadastraal bekend in de gemeente Woensel sectie G nummer ..... A6

Eindhoven,  
De Notaris

Depotnummer:	Complexnummer:	Vastgesteld d.d.:
Opdrachtgever:	BPD Ontwikkeling BV Regio Zuid Melkfabriekstraat 11-J 5613 MW Eindhoven	Werknummer: 2025-265 Getekend, oktober 2025 Versie: 23 december 2025
 Geerts teken- en adviesburo Stratumsedijk 22H 5611 ND Eindhoven tel: 040 205 18 34 mail: Geerts@teken-adviesburo.nl web: Geerts - teken-adviesburo.nl	Blad 6 van 6 bladen	
	Schaal 1 : 200	
	Formaat A1	

Aan deze tekening kunnen géén betrouwbare maten worden ontleend.